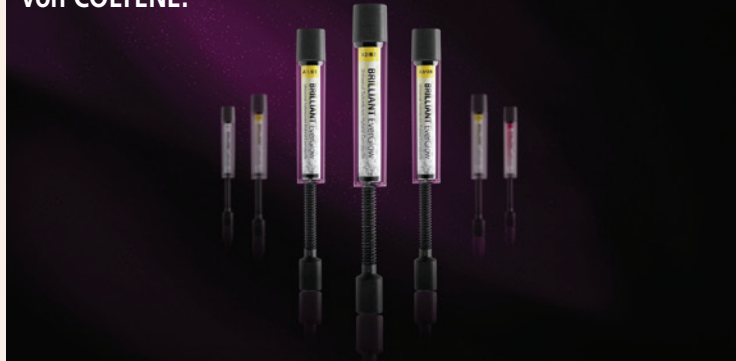


Farbwahl nach Wunsch

Modulares Farbsystem für ästhetische Restaurationen von COLTENE.



Mit seinem neu konzipierten Farbsystem von BRILLIANT EverGlow ermöglicht COLTENE in der zahnärztlichen Praxis eine hohe Flexibilität zur Schaffung ästhetischer, langlebiger Restaurationen. Je nach Indikation und jeweiligem Anspruch an Gestaltung und Effizienz wählen Zahnärzte aus insgesamt sieben Universal-, zwei Transluzenz- und jetzt fünf Opakfarben die passende Kombination: Die Palette reicht von der Effizienzvariante mit nur drei Farben über die erweiterte Palette von sieben für optimale Farbabstimmung bis zum 14er-Set für höchästhetische Effekte mit unterschiedlichen Transluzenzstufen.

Basierend auf dem beliebten DuoShade-System reichen Tempofreunden bereits drei Farben, um im Alltag schnell und effizient gute Ergebnisse zu erzielen, ohne grössere Abstriche bei der Farbabstimmung zu machen. Das Dreiergespann A1/B1, A2/B2 und A3/D3 kommt vor allem im weniger exponierten Seitenzahnbereich zum Einsatz und bewährt sich in fast allen klassischen Praxisfällen.

Für schwierige Fälle

Bei kniffligeren Frontzahnrestaurationen lässt sich das Basis-Set problemlos erweitern. Vier zusätzliche Universalfarben komplettieren die Auswahl im Single Shade-Kit und ermöglichen eine ästhetisch ansprechende Versorgung selbst bei ungewöhnlicheren Farbverläufen. Für höchästhetische Kompositionen erweitert COLTENE das Farbspektrum aktuell um drei zusätzliche Opakfarben. Selbst in komplexen Fällen gelingt so ein höchästhetisches Farbmanagement bei Restauration mit insgesamt 14 Farben. **DT**

Coltene/Whaledent AG

Tel.: +41 71 7575-300 · www.coltene.com

Infos zum Unternehmen



Zahnproblemen professionell vorbeugen

Candida Professional Zahnpasten sind eine wirksame Hilfe bei überempfindlichen Zähnen und Zahnhälsen.

Fast jeder und jede genießt zwischendurch ein Süssgetränk oder ein gutes Glas Wein und beisst auch gerne Mal in eine saftige Südfrucht. Die darin enthaltenen Säuren stellen für unsere Zähne jedoch eine besondere Herausforderung dar. Sie greifen unseren Zahnschmelz an und können zu sichtbar dunkleren und überempfindlichen Zähnen führen.

Das Schmerzgefühl, welches sich in solchen Fällen einstellt, kennen viele nur zu gut. Thermische, taktile oder auch chemische Reize können über die Dentinkanälchen zum Zahnnerv gelangen und innert Sekunden den stechenden Schmerz hervorrufen. Vorbeugen hilft hier besonders: Wer seinen Zahnschmelz mit der richtigen Prophylaxe versorgt, darf beruhigter zubeissen.

Die Candida Professional Sensitive Zahnpasta überzeugt auf diesem Gebiet mit der DeSens Technology. Hydroxylapatit, Poloxamer und Xylit sind die Hauptbestandteile, welche den Zahnschmelz umfassend stärken und einen 6-Stunden-Intensivschutz bieten. Diese Wirkung wurde durch wissenschaftliche und klinische Studien bestätigt (RDA 30; 1'490 ppm Fluorid).

Das Problem der aggressiven Säuren geht auch die Candida Professional Protect Zahnpasta an. Ihr Mittel: die patentierte Curolox® Technologie mit matrixbildenden Eiweissmolekülen, die einen Säureschutzmantel formen und den Zahn so vor Zahnschmelz-Erosion schützen. Auch diese Wirkung wurde wissenschaftlich und klinisch bestätigt (RDA 50; 1'450 ppm Fluorid). **DT**

Mibelle Group

Tel.: 0800 812300
www.mibellegroup.com



Zahnextraktion mit Vertrauen

Bewährte LM™ Ergonomie und taktile Sensitivität auch bei Extraktionsinstrumenten.

Mit LM™ Extraktionsinstrumenten kann die Zahnextraktion so atraumatisch wie möglich erfolgen. Das sichert eine zügige Wundheilung. Charakteristische Merkmale und Vorteile auf einen Blick:

Merkmale

- ergonomisches Design
- sichere LM-ErgoTouchOberfläche
- optimal balanciert
- geringes Gewicht
- klare Farbcodierung für Wurzelheber oder Luxatoren
- LM-DuraGradeMAX™-Superstahl
- festsitzende, dichte Verbindung zwischen Griff und Arbeitsteil

Vorteile

- liegt angenehm in der Hand und lässt sich gut bewegen
- leichter, rutschfester Griff
- kontrollierter Griff
- bequemer für die Hände
- leichte Identifikation
- solide und scharfe Spitzen
- hygienisch

Vorreiter in der Ergonomie

Wie wird die Ergonomie der Handinstrumente definiert? *Erstens* ist eine rutschfeste, natürliche Griffigkeit des Instruments grundlegend. *Zweitens* beugt leichtes und optimiertes Design effektiv arbeitsbedingten Erkrankungen vor.

Drittens garantieren präzise taktile Sensitivität und einfaches Handling der Instrumente gute klinische Endergebnisse. Zuverlässigkeit, Beständigkeit und Anwenderkomfort sind Eigenschaften, die beide – sowohl der Zahnarzt als auch der Patient – deutlich spüren können.

Dies sind die Grundprinzipien der Instrumentenergonomie, die einer der Gründer von LM™, der Zahnarzt Pekka Kangasniemi, bereits in den 1980er-Jahren festgelegt hat. **DT**

LM-Instruments Oy

Vertrieb in der Schweiz:

Rodent AG

Tel.: +41 71 763 90 60 · www.rodent.ch

ANZEIGE

Generationsübergreifende Restaurationen

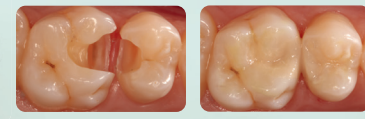


EQUIA Forte® HT von GC

Glas-Hybrid-Bulk-Fill Restaurationssystem

Stabilität und Langlebigkeit
Ihr verlässlicher Partner für Seitenzahnrestaurationen!

EQUIA Forte HT - Hybrid-Technologie jetzt mit:
• noch besserer Transluzenz
• noch einfachere Verarbeitung



Mit freundlicher Genehmigung Dr. Z Bilge Kütük, Türkei



Since 1921
100 years of Quality in Dental

GC Austria GmbH
info.austria@gc.dental
https://europe.gc.dental/de-A
GC Austria GmbH - Swiss Office
info.switzerland@gc.dental
https://europe.gc.dental/de-CH