

LASAK

## Titanbasen Uni-Base® sichern eine optimale Ästhetik

Das Platform Shifting der Titanbasen Uni-Base® von LASAK, dem Implantathersteller mit 30-jähriger Erfahrung, entspricht dem steigenden Trend, ein besseres Weichgewebemanagement und eine optimale Ästhetik der prothetischen Suprakonstruktion zu erzielen. Die variablen Artikel für das Implantatsystem BioniQ® bieten eine prothetisch orientierte Implantatversorgung bei maximaler Flexibilität und Effizienz. Die angebotenen Produkte für Brücken verfügen über eine nicht rotationsgesicherte Implantatverbindung, die einen Divergenzausgleich von bis zu 36 Grad ermöglicht. Dank der Titanbasen Uni-Base® für Lösungen mit dem abgewinkelten Schraubenkanal kann man mit verschraubten Versorgungen auch solche Fälle behandeln, die früher nur mit zementierten Versorgungen behandelt werden konnten. Das Indikationsspektrum hat sich bedeutend vergrößert. Das feste, robuste Design in Kombination mit Retentions-elementen im oberen Teil der Titanbasis stellt sicher, dass der darauf geklebte Zahnersatz fest und sicher hält. Überdies muss man die Titanbasis vor dem Verkleben nicht abstrahlen, wodurch die Prozesse im Labor vereinfacht werden. Die Behandlung mit den Titanbasen Uni-Base® ist sicher und zuverlässig.



LASAK Ltd.  
Tel.: +420 224 315663  
[www.lasak.dental](http://www.lasak.dental)

Zircon Medical

## Nachhaltige Gesundheit implantieren

Die Mundgesundheit hat einen direkten Einfluss auf die Allgemeingesundheit. Heute ist bekannt, dass viele chronische Erkrankungen ihren Ursprung in der Mundhöhle haben. Pathogene Bakterien im Mundraum können die Barriere des Saumeithels überwinden, in den Blutkreislauf gelangen und so die Entstehung von Allgemeinerkrankungen begünstigen. Vor diesem Hintergrund gewinnen Zahnimplantate an Bedeutung, die nicht nur eine Osseointegration erreichen, sondern eine komplette Bio-Integration – die vollständige und langfristig gesunde Verbindung mit dem gesamten umliegenden Gewebe. Mit dem Patent™ Implantatsystem gibt Ihnen das Innovationszentrum Zircon Medical Management eine Technologie an die Hand, die längst synonym mit dem Konzept der Bio-Integration geworden ist. Das Implantat, dessen Technologie in diesem Jahr 20 Jahre alt wird, hat insbesondere in puncto Weichgewebe einen entscheidenden Vorteil: Dank des biomimetischen Implantatdesigns, welches einem natürlichen Zahn nachempfunden ist, lässt sich um den Implantathals eine überaus feste Weichgewebsanhaftung beobachten. Dadurch wird dem Eindringen von Bakterien ins Körperinnere vorgebeugt und periimplantäre sowie systemische Komplikationen werden auf ein Minimum reduziert. Dank der hochrauen, hydrophilen und osteokonduktiven Oberfläche des enossalen Implantatteils erzielt das Patent™ Implantat zudem eine überaus schnelle Knocheneinheilung.

Zircon Medical Management AG  
Tel.: +41 78 8597333  
[www.mypatent.com](http://www.mypatent.com)



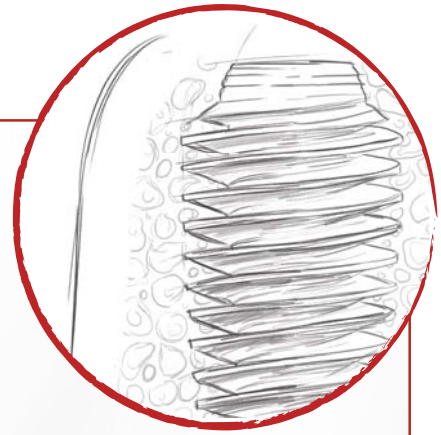
**Abbildung:** Das zweiteilige Patent™ Implantatsystem ist gänzlich metallfrei und verfügt über einen hochstabilen Glasfaseraufbau, der mit seinen dentinähnlichen Eigenschaften als vorteilhaftes Dämpfungselement im Rahmen der Gesamtversorgung fungiert.

Die Beiträge in dieser Rubrik stammen von den Herstellern bzw. Vertreibern und spiegeln nicht die Meinung der Redaktion wider.

we are creating  
STABLE TISSUE



## Das C-Line Compress™ Implantat



Schräge Schulter für den  
Erhalt des Knochens und des  
Weichgewebes

Herausragende  
Primärstabilität!

Plateaudesign der  
Gewindelamellen für  
maximale Primärstabilität  
in weichem Knochen

Spiralförmiges  
progressives  
Schneidgewinde für  
leichte Insertion in  
weichem Knochen

Leicht konischer,  
graziler Implantat-  
Körper für maximalen  
Freiraum zwischen den  
Gewindelamellen für die  
Bildung des Blutkoagels

Mikrobiologisch  
versiegelte +  
bewegungsfreie  
Implantat-Prothetik-  
Verbindung

Implantatvolumen ermöglicht die Verwendung  
durchmesserreduzierter Finalbohrer,  
entsprechend der Knochenqualität

QUALITY & DESIGN  
MADE IN GERMANY



**ARGON** Dental  
Tel.: 06721/ 3096-0  
info@argon-dental.de  
www.argon-dental.de

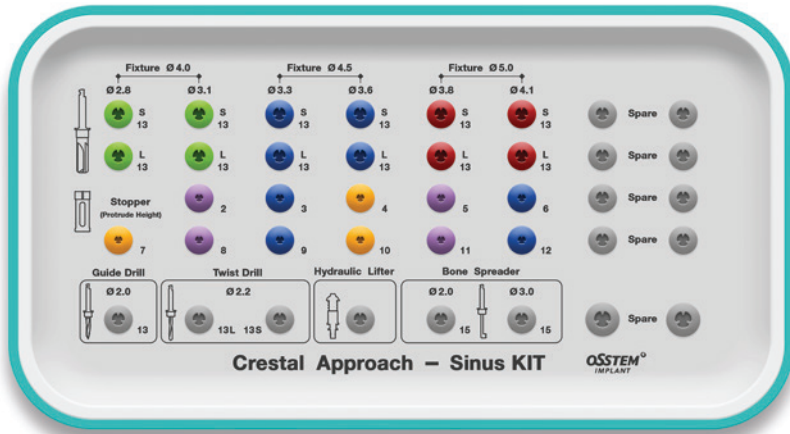


OSSTEM IMPLANT

## Kit für sicheren und minimalinvasiven krestalen Sinuslift

OSSTEM's CAS-KIT (Crestal Approach Sinus Kit) ist ein Implantat-systemunabhängiges Bohrer-Kit für den internen Sinuslift und optimal auf alle gängigen Implantatssysteme abgestimmt. Es wurde speziell zum einfachen und sicheren internen Sinuslift durch einen krestalen Zugang entwickelt. Die Besonderheit der Instrumente liegt in der Bohrergestaltung. Das atraumatische Design der Spitze

erlaubt dem Anwender eine sichere Sinusbodenelevation ohne Perforation der Schneider'schen Membran bei flachem und gewölbtem Sinusboden sowie eines Septums in der Kieferhöhle. Die nach innen gewölbten Schneidekanten formen einen konischen Knochenendeckel, bei dem zusätzlich Knochenspäne gewonnen sowie nach kranial verlagert werden und die Membran automatisch anheben. Das einzigartige Bohrerstopp-System verhindert dabei ein zu tiefes Bohren in die Kieferhöhle. Nach der Präparation des Implantat-lagers mit CAS-Bohrern und deren Stopps wird die Schneider'sche Membran mithilfe eines hydraulischen Lifters sicher, sanft und einfach angehoben. Das CAS-KIT von OSSTEM bietet einen minimalinvasiven Sinuslift bei hoher Sicherheit.



OSSTEM IMPLANT bietet einen minimalinvasiven Sinuslift bei hoher Sicherheit.

OSSTEM IMPLANT  
Tel.: +49 6196 7775500  
www.osstem.de

SigmaGraft

## Anorganischer Rinderknochenersatz

InterOss<sup>®</sup> ist ein natürliches Hydroxylapatit-Knochen-transplantationsmaterial aus australischem Rinderknochen (BSE-frei). Dieses hochgereinigte osteokonduktive Material wird durch einen mehrstufigen Reinigungsprozess aus natürlichem Knochen hergestellt.

Aufgrund seines natürlichen Ursprungs ist InterOss<sup>®</sup> chemisch und strukturell mit mineralisiertem menschlichem Knochen (nanokristallinem natürlichem Apatit) vergleichbar. InterOss<sup>®</sup> ist in Granulatform in einem spritzenähnlichen Applikator erhältlich. Es

wird steril geliefert und ist für den einmaligen Gebrauch bestimmt. Das Vorhandensein einer makroporösen Struktur begünstigt das Einwachsen von Zellen, während die Mikroporen das Eindringen von Körperflüssigkeiten in das Implantat ermöglichen. Die Mikroporosität kann auch eingesetzt werden, um die Resorptions- und Auflösungsrate zu manipulieren: Je größer die Mikroporosität, desto größer die Abbaurate. Durch die Porenstruktur und das miteinander verbundene Porensystem von InterOss<sup>®</sup> kann das Transplantatmaterial als Orientierung für Körperflüssigkeiten, Wachstumsfaktoren, Blutgefäße, Knochenmark und Knochenzellen fungieren.



SigmaGraft Biomaterials  
Tel.: +1 714 525-0114  
www.sigmagraft.com

Die Beiträge in dieser Rubrik stammen von den Herstellern bzw. Vertreibern und spiegeln nicht die Meinung der Redaktion wider.



## Flexible und effiziente Titanbasen Uni-Base®

Die Konstruktion ist fest und robust. Die gleiche Titanbasis kann für CAD/CAM sowie für den konventionellen Arbeitsablauf verwendet werden.

## Sicherer Halt der Suprakonstruktion

Die Retentionselemente sichern den festen Sitz der Krone.

## Stabiles Weichgewebevolumen

Das Wachstum des marginalen Knochens sowie die hohe Stabilität der umgebenden Weichgewebe werden anhand von mehreren klinischen Studien gezeigt.

## Zuverlässige und vorhersagbare Behandlung

Schon seit über 20 Jahren gibt die hydrophile Oberfläche dem Implantat eine wachsende sekundäre Stabilität bereits in den frühesten Heilungsphasen.

BioniQ®

**Hydrophile  
BIO-Oberfläche  
seit über 20 Jahren**

bredent

## Implantatsystem erfindet sich neu

Mehr als 15 Jahre ist das whiteSKY Implantatsystem von bredent am Markt. Zahlreiche Studien<sup>1</sup> konnten die Stabilität, gute Osseointegration und Langlebigkeit der ersten Generation der Implantate nachweisen. Seit 2021 ist das whiteSKY Tissue Line erhältlich. Es überzeugt mit einer leicht taillierten Form im Sulkusbereich. Damit bietet das Implantat dem periimplantären Weichgewebe mehr Platz und lässt eine ansprechende Ästhetik im Bereich des Übergangs von Gingiva zur Implantatkrone zu. Zudem verfügt das einteilige Folgeprodukt über einen kleinen Platform-Switch mit einem Backtaper. So sieht der Behandelnde deutlich, wie tief er das Implantat setzen muss. Der prothetische Aufbau hierfür wurde in der Höhe reduziert, sodass dieser in der Regel nicht mehr beschliffen werden muss. Durch zwei abgeschrägte Flächen an der Spitze des Abutments wird die prothetische Versorgung von schräg gesetzten Implantaten in der Oberkieferfront erleichtert.



1 [www.bredent-implants.com/de/wissenschaft](http://www.bredent-implants.com/de/wissenschaft)

bredent medical  
GmbH & Co. KG  
Tel.: +49 7309 872600  
[www.bredent-medical.com](http://www.bredent-medical.com)



3.5

4.0

4.5



L 8 mm

wSKYT3508

wSKYT4008

wSKYT4508

3.5

4.0

4.5



L 12 mm

wSKYT3512

wSKYT4012

wSKYT4512



L 10 mm

wSKYT3510

wSKYT4010

wSKYT4510



L 14 mm

wSKYT3514

wSKYT4014

wSKYT4514

Die Beiträge in dieser Rubrik stammen von den Herstellern bzw. Vertreibern und spiegeln nicht die Meinung der Redaktion wider.



# Integrate 2022

JUNE 9-11  
GOTHENBURG  
SWEDEN



Register now!  
[neossintegrate.com](https://neossintegrate.com)

## Integrate. Educate. Celebrate.

### Neoss® celebrates 20 years of Intelligent Simplicity

Join us and our community from around the globe for an exceptional scientific program across three days. It will be an action-packed conference with endless opportunities for continuing education and to integrate with your peers.

**Scientific chair** – Prof. Christer Dahlin

#### Meet our speakers

Dr. Emilie Abraham, United Kingdom  
Dr. Michael Braian, Sweden  
Dr. Pierluigi Coli, United Kingdom  
Dr. Marcus Dagnelid, Sweden  
Dr. Fabia Flensburg, Germany  
Dr. Scott Froum, United States  
Dr. David González, Spain  
Dr. Nicolas Hassfurth, Germany  
Dr. Norbert Haßfurth, Germany  
Dr. John Hodges, United States  
Prof. Torsten Jemt, Sweden  
Dr. Nico Laube, Germany

Dr. Nermin Kamal, Egypt  
Dr. Sreenivas Koka, United States  
Dr. Giuseppe Luongo, Italy  
Dr. Hazem Mourad, Egypt  
Dr. Rishi Patel, United Kingdom  
Mr. Steven Pigliacelli, United States  
Prof. Raoul Polansky, Austria  
Dr. Richard Rasmussen, United States  
Dr. Rob Ritter, United States  
Dr. Isabella Rocchietta, Italy  
Dr. Chris Salierno, United States  
Dr. Christian Schober, Austria

Dr. Silvio Schütz, Switzerland  
Dr. Lloyd Seanson, United Kingdom  
Prof. Lars Sennerby, Sweden  
Dr. Nicola Sgaramella, Italy  
Dr. Kavita N. Shah, United Kingdom  
Dr. Stephan Studer, Switzerland  
Dr. Alberto Turri, Sweden  
Dr. Nicole Winitsky, Sweden  
Prof. Burak Yilmaz, Switzerland  
Dr. Jakob Zwaan, Italy



 neoss®

101

%

Versprochen  
ist versprochen.

**Stefan Lieb**  
Regionaldirektor DACH





Schade – das Büchlein mit unseren Serviceversprechen hat schon jemand anderes entdeckt. Wenn Sie trotzdem alles darüber wissen wollen, empfehlen wir Ihnen einen Besuch unserer Website. Vielen Dank.



REGEDENT

## Frühe Behandlung von periimplantären Infektionen

Unbehandelt können periimplantäre Entzündungen im schlimmsten Fall zum Verlust des betroffenen Implantats und der Suprakonstruktion führen.

Mit dem Therapiekonzept CLEAN & SEAL steht eine wirksame Behandlungssequenz zur Verbesserung und Stabilisierung der Gewebesituation im Frühstadium bei periimplantärer Mukositis zur Verfügung. Im ersten Schritt („CLEAN“) erfolgt eine sorgfältige Entfernung des Biofilms durch mechanisches Debridement und eines Reinigungsgels auf Hypochloritbasis (PERISOLV®). Im zweiten Schritt („SEAL“) wird die gereinigte Wundstelle mit vernetzter Hyaluronsäure (hyaDENT BG) versiegelt. hyaDENT BG beschleunigt die Heilungsprozesse und schützt vor einer erneuten Infektion.



REGEDENT GmbH  
Tel.: +40 9324 6049927  
www.regedent.de

HI-TEC Implants

## Erweiterung von Instrumentensets und Elementenpaletten

Seit mehr als 20 Jahren ist HI-TEC Implants bekannt als Anbieter von Implantaten, die sowohl insertionstechnisch als auch prothetisch mit führenden internationalen Systemen kompatibel sind und den Vergleich weder bei der Zuverlässigkeit noch Innovationskraft scheuen müssen. Erweiternd zu den bereits bewährten Implantatsystemen bietet das Unternehmen nun auch das selbstschneidende knochenverdichtende Logic-System in den Durchmessern 3 bis 6 mm und den Längen 6 bis 16 mm an, um ein weiteres Spektrum der Indikationen abdecken zu können. Nicht nur chirurgisch, sondern auch für die Prothesen steht entsprechend eine große Vielfalt an Aufbauelementen zur Verfügung. Alle Instrumentensets von HI-TEC Implants bieten hohe Qualität zu einem Preis, der es Implantologen ermöglicht, Patientenkreise zu erweitern oder neue Behandlungsalternativen zu eröffnen.



HI-TEC Implants  
Tel.: +49 4403 5356 · www.hitec-implants.de



CAMLOG

## Anatomisch ausgeformtes Weichgewebe – mit individuellen PEEK Gingivaformern und Abformpfosten

Eine fallspezifisch individuell ausgeformte und stabile Weichgewebemanschette ist ein entscheidender Faktor für den langfristigen Erhalt periimplantärer Gewebestrukturen. Mit neuen individuellen DEDICAM® PEEK Gingivaformern und Abformpfosten eröffnet CAMLOG neue Möglichkeiten in der Implantatversorgung. Das patientenindividuelle Emergenzprofil kann den Prinzipien des Backward Planning folgend schon bei der Implantatplanung festgelegt werden – oder es erfolgt mittels eines Intraoralscans vor oder unmittelbar nach dem Setzen der Implantate. Somit lässt sich der Workflow flexibel dem Therapieverlauf anpassen. Die rotationsgeschützten Gingivaformer wer-



den direkt im CAM-Verfahren in der Praxis, im zahntechnischen Labor oder vom DEDICAM Scan & Design Service designt. Aus ein und demselben Datensatz kann zusätzlich ein Abformpfosten beauftragt

werden, der das ausgeformte Weichgewebeprofil für die Herstellung eines formkongruenten Abutments übermittelt. Die Abformpfosten sind für die offene und geschlossene Abformtechnik verfügbar. Die individuellen DEDICAM® PEEK Gingivaformer und Abformpfosten werden für die Implantatsysteme CAMLOG®, CONELOG®, iSy®, CERALOG® und BioHorizons® angeboten. Für Letztere sind jedoch nur offene Abformpfosten verfügbar.

Camlog Vertriebs GmbH  
Tel.: +49 7044 9445-100  
www.camlog.de



Die Beiträge in dieser Rubrik stammen von den Herstellern bzw. Vertreibern und spiegeln nicht die Meinung der Redaktion wider.

Argon

## K3Pro Compress Implantate – die Alternative für Sofort- implantation und D4-Knochen

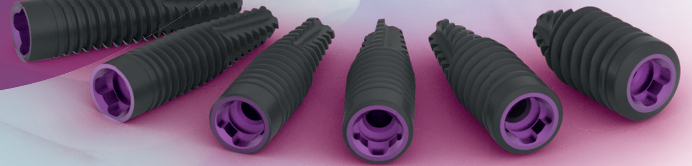
Die erfolgreiche Implantatlinie K3Pro von Argon Dental bietet Ihnen eine weitere Innovation: die Compress-Line. Der Wunsch anspruchsvoller Patienten, nach größeren implantologischen Operationen feste Provisorien zu erhalten, erfordert ein Implantat mit außergewöhnlich hoher Primärstabilität, insbesondere in weichem Knochen. Für Sofortimplantationen dagegen ist es oft erforderlich, dass selbstschneidende Gewindeflanken das Implantat sicher an der Alveolenwand fixieren und großzügiger Freiraum für die Einheilung durch Blutkoagulation vorhanden ist.



K3Pro Compress erfüllt diese Wünsche, ohne die klassischen Tugenden von K3Pro zu vernachlässigen – die Optimierung für herausragende Ästhetik dank subkrestaler Insertion und den unerschütterlichen Langkonus für nachhaltigen Gewebeerhalt im besten Sinne des Stable Tissue Concepts. Das spiralförmige progressive Schneidgewinde für leichte und präzise Insertion in weichem Knochen ist im Plateau-Design ausgeführt und bietet einzigartige Primärstabilität für Sofortbelastungen. Der leicht konische, grazile Implantatkörper bietet bei Sofortimplantation viel Platz zwischen den Gewindelamellen für die Bildung des Blutkoagels. Erhältlich ist K3Pro Compress in Längen von 8,0 bis 13,0mm und Breiten von 4,0 bis 6,0mm.

Argon Dental  
Vertriebs Gesellschaft mbh & Co. KG  
Tel.: +49 6721 3096-0  
www.argon-dental.de

Argon  
[Infos zum Unternehmen]



CORE® IMPLANTAT

## EINE LÖSUNG FÜR ALLE ANFORDERUNGEN

Steigern Sie die Rentabilität Ihrer Praxis durch den Einsatz von CORE-Implantaten. Ihre identische prothetische Plattform ermöglicht, mit weniger prothetischen Komponenten zu arbeiten, Fehler zu vermeiden und einfache und zeitsparende prothetische Behandlungsabläufe umzusetzen.

### BTI: Implantate, die sich dem Patienten anpassen

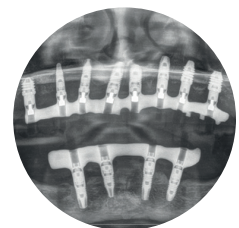
#### Unvergleichliche Flexibilität

6 Durchmesser  
9 Längen (ab 4,5 mm)



#### Schmale Plattform

Begünstigt die physiologischere  
Anlagerung der Weichgewebe  
mit einer besseren  
Vaskularisierung in den  
kritischsten Bereichen.



**FORDERN SIE FÜR WEITERE  
INFORMATIONEN UNSER  
AUSFÜHRLICHES HANDBUCH  
KOSTENLOS AN**

—  
**WISSENSCHAFT  
UND ERFAHRUNG**  
FÜR SIE UND IHRE PATIENTEN  
—

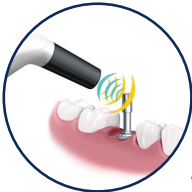
B.T.I. Deutschland GmbH

Tel.: 07231 42806-0 | info@bti-implant.de | bti-biotechnologyinstitute.com

NSK

## Auf den Punkt genau messbare Osseointegration

Bis Ende Juni ist Osseo 100+ zusammen mit Surgic Pro2 in einem attraktiven Aktionspaket erhältlich!



Ein aktueller Trend ist, nur sehr kurze oder überhaupt keine Zeit vor der Belastung eines Implantats verstreichen zu lassen. Eine unzureichende Primärstabilität kann jedoch das Risiko eines Implantatverlusts massiv erhöhen. Der Osseo 100 von NSK beugt diesem Problem vor, indem er die Stabilität und Osseointegration von Implantaten misst. Dazu wird ein Multipeg™ (erhältlich für alle wichtigen Implantatsysteme) in das Innengewinde des Implantats eingeschraubt und mittels Magnetimpulsen des Osseo 100 in Vibration versetzt. Je höher der so ermittelte ISQ-Wert liegt, desto geringer ist die Mikromobilität zwischen Knochen und Implantatoberfläche. Behandler erhalten auf diese Weise unmittelbar Aufschluss über den richtigen Zeitpunkt der Belastung. Das Gerät ist jetzt auch als Osseo 100+ erhältlich: Dieses kann per Bluetooth® mit Surgic Pro2 verbunden werden, sodass die Übermittlung und Speicherung des ISQ-Werts über eine gemeinsame Schnittstelle möglich ist.

NSK Europe GmbH  
Tel.: +49 6196 77606-0  
www.nsk-europe.de



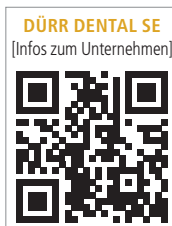
Dürr Dental

## Neue chirurgische Saugereinheit mit besonders leiser Arbeitsweise

Man muss schon ganz genau hinhören, um das Flüstern der mobilen chirurgischen Absaugung VC 65 von Dürr Dental überhaupt wahrzunehmen. Dennoch sollte man das Kraftpaket nicht unterschätzen, bringt es doch exakt die Power, die sich das chirurgische Team wünscht. Statt eines hohen Volumenstroms bei ausreichendem Vakuum braucht das chirurgische Team gerade in kritischen Situationen direkt und sofort ein starkes Vakuum.

Kommt es im Zuge eines Eingriffs zu einer Nachblutung, möchte man schnell reagieren und benötigt unbedingt ein Absaugsystem, welches das benötigte hohe Vakuum verlässlich und punktgenau bereitstellt. Genau das bietet die VC 65. Darüber hinaus fährt diese Saugereinheit auf dem multifunktionalen Cart auch alles andere mit ins Behandlungszimmer, was das Team für einen reibungslosen Ablauf braucht. Ein weiteres Plus: Die chirurgischen Absaugkanülen sind schlank, lassen sich daher besonders gut handhaben und eignen sich dennoch selbst für große Blutmengen. Sie verfügen über eine Spitze mit integrierten Protect-Nebenlufteinlässen und erfüllen dieselbe Funktion wie bei der Universalkanüle Protect. Somit wird eine Unterbrechung des Luftstroms vermieden und der bestmögliche Schutz vor Reflux aus dem Saugsystem geboten. Trotz ihrer enormen Power arbeitet die Funktionseinheit unauffällig und leise im Hintergrund. So wird jedes Behandlungszimmer, in dem die VC 65 zum Einsatz kommt, fast zu einem lauschigen Plätzchen.

DÜRR DENTAL SE  
Tel.: +49 7142 705-0  
www.duerrdental.com



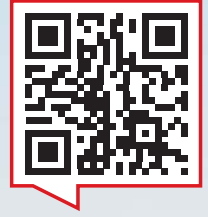
Die Beiträge in dieser Rubrik stammen von den Herstellern bzw. Vertreibern und spiegeln nicht die Meinung der Redaktion wider.



# Giornate Veronesi



ONLINE-ANMELDUNG/  
KONGRESSPROGRAMM



[www.giornate-veronesi.info](http://www.giornate-veronesi.info)

Implantologie & Allgemeine Zahnheilkunde

20./21. Mai 2022  
Valpolicella (Italien)



© 751ks - stock.adobe.com © n12010 - stock.adobe.com

Jetzt  
anmelden!

Premiumpartner:



**CHAMPIONS**

Wissenschaftliche Leitung:  
Prof. Dr. Mauro Marincola/Rom (IT)