

Sofortimplantate und ihre Möglichkeiten

Artikel von Dr. Armin Nedjat, Experte Implantologie & Implantatprothetik CIPC

Sofortimplantationen – die Extraktion und Insertion eines Implantats in einer Sitzung – galten bis vor wenigen Jahren als Exoten unter den Implantationen. Viele Studien, auch internationale, bestätigen aber mittlerweile, dass Sofortimplantate nicht nur besonders geeignet sind, Hart- und Weichgewebe nach einer Extraktion zu erhalten, sondern dass die Osseointegrationsquote praktisch identisch ist mit der von Spätimplantationen.

Sofortimplantationen sind die Zukunft in unseren Zahnarztpraxen und versprechen einen Boom erfolgreicher, nachhaltiger zahnärztlicher Implantologie. Auch in Molaren-Regionen sind Sofortimplantate kontrolliert und sicher möglich. Das Implantatbett wird nach der Pilotbohrung (Abb. 1) mit konischen Dreikantbohrern in die (dünne) Bifurkation, z.B. mit den Champions® WS-Condensern, aufbereitet (Abb. 2). Zunächst bohrt man von distal kommend und richtet bei etwa 50 Ncm die Instrumente achsengerecht auf.



Abb. 1: Pilotbohrung mit einem konischen Dreikantbohrer. – **Abb. 2:** Aufbereitung des Implantatbettes mit Condensern. – **Abb. 3:** Insetiertes 2-teiliges Implantat Champions(R)Evolution®.



Die „neue Alveole“ in der alten Alveole wird danach mit Condensern in aufsteigenden Durchmessern im gesunden Knochen in prothetisch optimaler Lage aufbereitet (Abb. 4).



Abb. 4: Champions® WS-Condenser

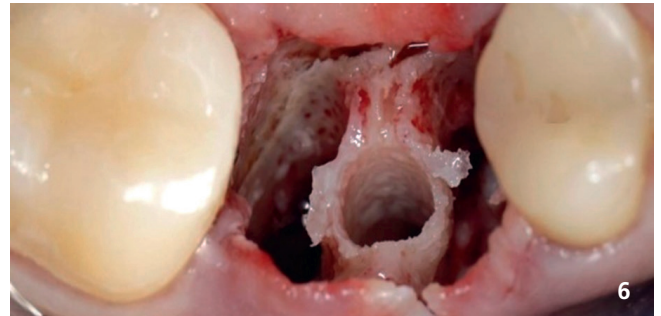
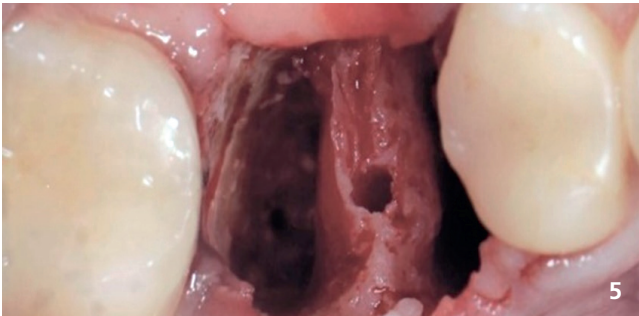


Abb. 5: Nach der Pilotbohrung. – **Abb. 6:** Neue Alveole nach Aufbereitung mit den Champions® WS-Condensern.

Sofortimplantate und verzögerte Sofortimplantate (teilweise mit Sofortversorgung) sollten inzwischen zum Standard einer innovativ praktizierenden Zahnarztpraxis gehören. Selbst ausgeprägte Granulome stellen keine Tabus mehr für eine Sofortimplantation dar. Gentamicin-Tropfen (starkes Antibiotikum aus der Ophthalmologie), unmittelbar vor Insertion in die Alveole getropft, genügen i. d. R. als antibiotische Abdeckung.

Videos

Beispiel einer Sofortimplantation im Molarenbereich



Beispiel einer Sofortimplantation im Frontzahnbereich

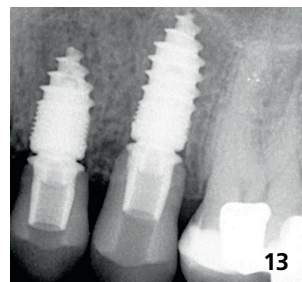
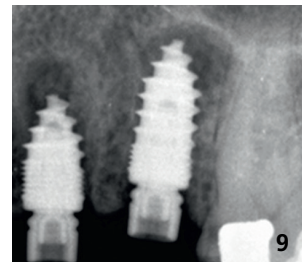
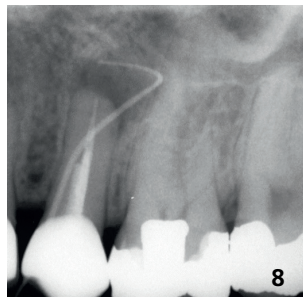
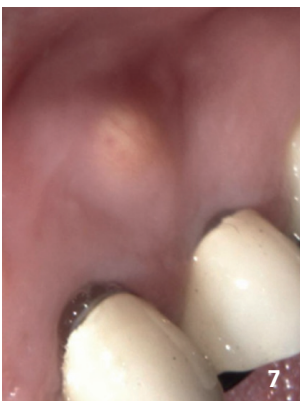


Abb. 7–14: Selbst ausgeprägte Granulome stellen keine Tabus mehr für eine Sofortimplantation dar. Gentamicin-Tropfen (starkes Antibiotikum aus der Ophthalmologie) unmittelbar vor Insertion in die Alveole getropft, genügt i. d. R. als antibiotische Abdeckung.

Patientenpsychologisch gesehen sind Sofortimplantate beliebt und werden auch immer öfter angefragt: Die „kranke Wurzel“ wird entfernt und eine „gesunde, neue Wurzel“ wird in der gleichen Sitzung inseriert. Die ein- und zweiteiligen Implantatsysteme von Champions® in Titan und das Keramikimplantat Patent™ der Zircon Medical AG (ebenfalls im Vertrieb der Champions-Implants GmbH) sind aufgrund ihres Designs, der Möglichkeit der IOM (iatrogene, ossäre Metamorphose) und Nachhaltigkeit (wissenschaftliche Langzeitstudien liegen vor) für Sofortimplantationen sehr gut geeignet.

Kontakt

Dr. med. dent. Armin Nedjat
 CEO Future Dental Academy GmbH
 Championsplatz 1
 55237 Flonheim
 Tel.: +49 6734 914080
 anmeldung@future-dental-academy.com
 www.future-dental-academy.com

Die FUTURE DENTAL ACADEMY bietet Fortbildungen mit Live-OPs zu minimalinvasiven Themen an, u. a. mit Keramikimplantaten: www.future-dental-academy.com