

easy-graft®CRYSTAL



Biphasisches Knochenaufbau-Composit, 60% HA/40% β-TCP, PLGA ummantelt

- 100% synthetisch
- Beschleunigte Osteokonduktion
- Nachhaltiger Volumerhalt
- Pastös aus der Spritze
- Im Defekt gut modellierbar
- In-situ «steinhart»

ANZEIGE

Herstellerinformationen

NSK

Ein Handstück für drei Anwendungsgebiete

Das neue leistungsstarke Ultraschall-Chirurgiesystem mit Licht von NSK überzeugt in erster Linie durch seine hervorragende und exakte Schneidleistung. Das VarioSurg vereint in einem Handstück drei Anwendungsgebiete: Parodontologie, Endodontie und Chirurgie. Es unterstützt die Ultraschallkavitation mithilfe von Kühlmittellösung, womit das Operationsfeld frei von Blut gehalten wird. Das erstklassige Lichthandstück sorgt mit leistungsstarken NSK Zellglasstäben für eine optimale und



den. Dies erreicht das Gerät durch Ultraschallvibrationen, die ausschließlich ausgewählte, mineralisierte Hartgewebereiche schneiden. Bei der Behandlung ist exaktes Arbeiten schnell und stressfrei gewährleistet. Während der Knochen mit der VarioSurg Ultraschalltechnik mechanisch bearbeitet und abgetragen werden kann, ist das Weichgewebe vor Verletzungen geschützt. Die neuartige Burst-Funktion erhöht die Schneidleistung der Aufsätze um 50 Prozent gegenüber vergleichbaren Geräten. Zum VarioSurg ist außerdem eine Sterilisationskassette erhältlich, in der die VarioSurg-Originalteile sowie das Handstück und das Kabel sterilisiert werden können.

erweiterte Ausleuchtung des Behandlungsfeldes. Während der Knochensektion mit dem VarioSurg wird die Erhitzung des Gewebes verhindert. Dadurch wird die Gefahr einer Osteonekrose verringert und die Beschädigung des angrenzenden Zahnfleisches bei versehentlichem Kontakt vermie-

NSK Europe GmbH

Elly-Beinhorn-Straße 8
65760 Eschborn

E-Mail: info@nsk-europe.de

Web: www.nsk-europe.de

Materialise

Vielseitig und individuell

Materialise Dental ist mit SimPlant führender Anbieter von Implantat-Planungssoftware und bietet mit den SurgiGuide® Bohrschablonen eine vielseitige Auswahl an Lösungen für jedes Fallszenario, zugeschnitten auf die speziellen Bedürfnisse des Behandlers. Individuell hergestellte SurgiGuide® Bohrschablonen liefern die nahtlose Verbindung zwischen der Implantatplanung und der tatsächlichen Behandlung, garantieren eine vorhersagbare Implantatversorgung und steigern so entscheidend die Erfolgsrate. Die SAFE SurgiGuide® ist die bevorzugte Wahl. Sie bietet Bohrerführung, geführte Implantatinserterion sowie vollständige Tiefenkontrolle und kann mit einer Vielzahl von markenspezifischen Chirurgie-Kits verwendet werden. Eine Universal SurgiGuide® kann mit jedem chirurgischen Standardkit verwendet werden. Ideal, wenn mit verschiedenen Implantatmarken gearbeitet wird oder wenn kein Chirurgie-Kit zur Verfügung steht. Die Pilot SurgiGuide® bietet optimale Führung bei der initialen Bohrung und ist mit einer großen Auswahl verschiedener Hülsendurchmesser erhältlich. Dank der SimPlant® Funktionen Dual Scan und Optical Scan können Anwender nun auch Surgi-

Guide® Bohrschablonen mit dem FastTrack Verfahren bestellen und von einer Produktionszeit von nur drei Werktagen profitieren.

Materialise Dental GmbH

Argelsrieder Feld 10
82234 Oberpfaftenhofen

E-Mail: simplant@materialisedental.de

Web: www.materialisedental.de



© Materialise Dental

Die Beiträge in dieser Rubrik stammen von den Herstellern bzw. Vertreibern und spiegeln nicht die Meinung der Redaktion wider.

easy-graft® CRYSTAL

Genial einfaches Handling
beschleunigte Osteokonduktion
nachhaltige Volumenstabilität

Testapplikation kostenfrei
im Internet bestellen!

Vertrieb Deutschland:

Hager & Meisinger GmbH

41468 Neuss, Tel. 02131 20120
www.meisinger.de

Nemris GmbH & Co. KG

93453 Neukirchen, Tel. 09947 90 418 0
www.nemris.de

Paropharm GmbH

78224 Singen, Tel. 0180 13 73 368
www.paropharm.de

Herstellerin:

DS Degradable Solutions AG
CH-8952 Schlieren/Zürich
DENTAL www.easy-graft.com



Hager & Werken

Flauschfloss von der Rolle

Mit Mirafloss Implant chx wird erstmals Flauschfloss am laufenden Meter im miradent-Prophylaxesortiment von Hager & Werken angeboten. Die Spezialzahnseide zeichnet sich durch zwei starre Enden und einem flauschigen Mittelteil aus. Mittels Abrisskante an der Spenderbox kann das Floss hygienisch in 50 einzelne Fäden portioniert werden. Beim Gebrauch erleichtern die starren Enden eines solchen Fadens zunächst das Einfädeln. Mit dem flauschigen Mittelteil, das in 0,2%iger Chlorhexidinlösung getränkt wurde, lassen sich dann Implantate,



Brücken, kieferorthopädische Apparaturen sowie große Zahnzwischenräume gut reinigen. Dabei hemmt die antibakterielle Wirkung von Chlorhexidin das Anhaften von Plaquebakterien und verhindert damit ihre weitere Vermehrung. Mirafloss Implant chx ist in den zwei Stärken fein (\varnothing 1,5 mm; rosa) und medium (\varnothing 2,2 mm; türkis) erhältlich.

Hager & Werken GmbH & Co. KG
Postfach 10 06 54, 47006 Duisburg
E-Mail: info@hagerwerken.de
Web: www.miradent.de

ZWP online
Weitere Informationen zu diesem Unternehmen befinden sich auf www.zwp-online.info

Implant Direct

Europäisches TrainingCenter eröffnet

Implant Direct setzt neben der Expansion auf Länderebene nun auch auf die Weiterentwicklung der Fortbildungs- und Kundendienstmöglichkeiten. Am 1. September 2010 wurde das neue europäische Headquarter an der Hardturmstr. 161 in Zürich bezogen, das sich durch ein modernes Trainings- und SchulungsCenter auszeichnet. Aufgrund des steten Wachstums der Unternehmung, den Anforderungen zur erhöhten Kundenorientierung und den steigenden Mitarbeiterzahlen, war ein Umzug erforderlich.

Ab 2011 werden im neu erbauten Trainings-Center von Implant Direct erstmals Schulungen und Hands-on-Workshops mit renommierten Speakern angeboten. Der Schulungsraum bietet neben einer einmaligen Sicht auf die Alpen fortschrittliche Präsentationsmöglichkeiten und ist das ideale Aus-



hängeschild der expandierenden Unternehmung für innovative Lösungen in der Implantologie.

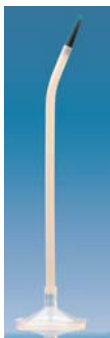
Implant Direct Europe
Hardturmstr. 161
8005 Zürich, Schweiz
E-Mail: info@implantdirect.de
Web: www.implantdirect.de

ZWP online
Weitere Informationen zu diesem Unternehmen befinden sich auf www.zwp-online.info

OMNIA

Sterile Kanüle mit Einweg-Knochenfilter

Die sterile Einweg-Saugkanüle Omnia surg mit einer Saugspitze von 2,5 mm Durchmesser erlaubt punktuell und präzises Absaugen in Implantologie und Oralchirurgie. Der integrierte Einweg-Knochenfilter kann die durch das Bohren freigesetzten Knochenspäne einfach und effizient sammeln. Jede Kanüle, aus leichter (medical grade) Plastik, ist einzeln verpackt, steril und fertig zur Benutzung. Im Gegenteil zu aus Metall gefertigten Kanülen kann die Omnia surg Kanüle auch bei elektrophysikalischen Eingriffen verwendet werden.



Vorteile:

- einfach zu benutzen, präzises Absaugen auch in beschränkt zugänglichen Zonen
- die konische Spitze und die Biegung der Kanüle erlauben präzises Absaugen, ohne die Sicht des Operateurs zu stören
- die Kanüle lässt sich einfach und schnell an alle auf dem Markt bestehenden Absaugschläuche anbringen
- optimale Integration zum chirurgischen Einweg-Absaugschlauch Ref: 32.F7078

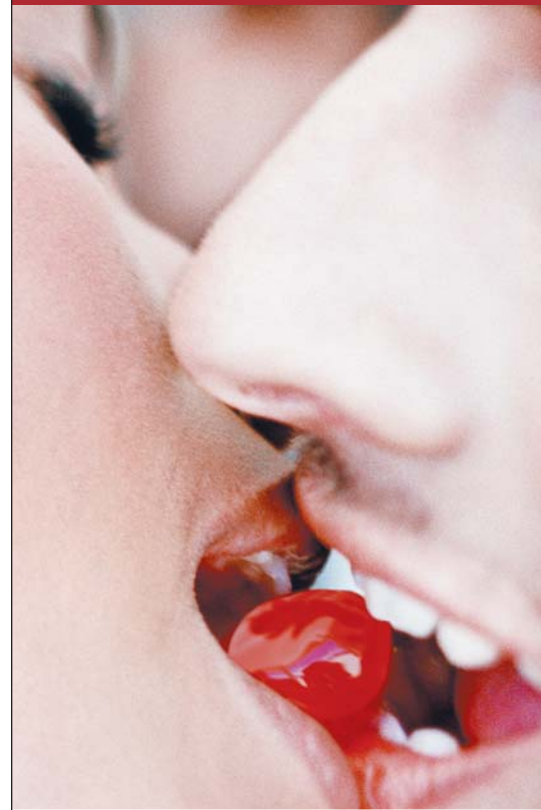
OMNIA S.p.A.
Via F. Delnevo 190
43036 Fidenza (PR), Italien
E-Mail: info@omniaspa.eu
Web: www.omniaspa.eu

Die Beiträge in dieser Rubrik stammen von den Herstellern bzw. Vertreibern und spiegeln nicht die Meinung der Redaktion wider.

Parident

Diagnostik und Therapie

Markerkeim
Quantifizierungs-Test
MQT



...denn was in aller Munde ist
finden wir für Sie heraus!

Parident GmbH

Augustenstraße 10
80333 München
Tel.: +49 (89) 51 55 56 88
Fax: +49 (89) 51 55 56 89
www.parident.de
info@parident.de

GoDirect™

Einteiliges Implantat
mit integriertem *Locator® Abutment



1. Verfügbar in den Längen und Durchmessern (10, 11.5, 13mm und 3.0, 3.7 und 4.7mm)
2. FDA Zulassung für Sofortbelastung
3. Plattformkompatibel zum Zest Anchor Locator® Abutment
4. Medium-raue SBM-Oberfläche mit 17-jähriger Evidenz
5. All-in-One Package für nur 115 Euro; Enthält Implantat, Snap-on Transfer und Komfortkappe

Gratis Infoline: 00800 4030 4030
www.implantdirect.de

Europas Nr. 1 Online-Anbieter für Zahnimplantate

In Zeiten finanzieller Engpässe zählt Innovation mit echtem Mehrwert!

Implant Direct setzt neue Maßstäbe mit hochqualitativen Produkten zum attraktiven All-in-One™ Package-Preis von 115 Euro pro Implantat, inklusive der dazugehörenden Prothetik. Neben dem einzigartigen Spectra-System erhalten Sie auch kompatible Implantatsysteme zu Anbietern wie Nobel Biocare™, Straumann, Zimmer® Dental. Wählen Sie den direkten Weg zu smarten Lösungen und bedeutend mehr Profit.

*Locator® ist eine registrierte Handelsmarke von Zest Anchor Company

CE FDA

Implant Direct™

simply smarter.

Herstellerinformationen

KaVo

Einzigartiges Konzept mit echter 2-D-Panoramafunktion

Das Gendex GXCB-500 stellt mit einem mittleren Aufnahmevermögen (Durchmesser bis zu 14 cm, Höhe bis zu 8 cm) ein leistungsfähiges Diagnostikinstrument, insbesondere bei der Implantatplanung, der Kiefergelenkdiagnostik oder in der Oralchirurgie, dar. Wahlweise kann eine Kiefergelenk- oder Molaren-zu-Molaren-Ansicht gewählt werden. Selbst 2-D-Schichtaufnahmen nach dem Prinzip der Orthopantomografie sind ohne zusätzlichen Bildempfänger möglich. Seit der Markteinführung Ende 2008 wurde das GXCB-500 kontinuierlich weiterentwickelt. Ein Flat-Panel-Detektor neuester Technologie und ein optimiertes 2-D-Bildausleseverfahren tragen zur Erhöhung der 2-D-Pan Bildqualität, der 3-D-Scanqualität und zur Ver-



besserung des Signal-Rauschverhältnisses bei. Einzigartig am Gerät ist die Integration einer echten 2-D-Panoramafunktion ohne zusätzlichen Bildempfänger. Durch die Einführung der vollständigen Kompatibilität mit der VDDS/VDDS media Schnittstelle können Daten und Bilder nun problemlos an andere kompatible Softwareanwendungen übergeben werden. Die neuen Funktionen steigern die Leistungsfähigkeit des GXCB-500 und ermöglichen durch die deutliche Anhebung der Panorama-Bildqualität eine verbesserte Diagnostik.

KaVo Dental GmbH
Sachsenstraße 5
20097 Hamburg
E-Mail: info@kavo.com
Web: www.kavo.com

lege artis

Vorsprung auf einen Blick

Im deutschen Prophylaxemarkt hat durimplant für die Implantaterhaltung und zur Zahnfleischpflege eine weite Verbreitung in den Praxen gefunden. Empfohlen wird das Produkt i.d.R. von der Prophylaxe-



Mitarbeiterin für Patienten mit Implantaten zur Prophylaxe zu Hause, zur Vermeidung von Periimplantitis und Zahnfleischentzündungen bakteriellen Ursprungs. Der Verkauf erfolgt rezeptfrei über die Apotheke oder über den Praxis-Prophylaxeshop. Zur optimalen Prophylaxe verwendet der Patient durimplant einmal wöchentlich bis einmal täglich abends nach dem letzten

Zähneputzen. Hier vorab die wichtigsten Nutzen für den Verwender: durimplant ist als Dauerprophylaktikum zur täglichen Pflege geeignet. Es schmeckt angenehm medizinisch nach Salbei und frisch nach Minze, verbleibt lange vor Ort, wirkt über die ganze Nacht (slow release) und ist leicht und gut zu platzieren. All dies führt dazu, dass Ihre Patienten durimplant lieben werden. CHX-Gele hingegen wirken meist nur wenige Sekunden bis Minuten, schmecken bitter, führen zu Verfärbungen am Zahn und werden schnell von Speichel fortgespült. CHX-Gele sind Arzneimittel und können somit nicht über den Prophylaxeshop frei verkauft werden.

durimplant hat all diese Nachteile nicht: einfacher Verkauf über den Prophylaxeshop, keine Verfärbungen, sehr gute vorbeugende Eigenschaften. Ideale Kombination pflegender und natürlicher Inhaltsstoffe, Einwirkung mehrstündig über Nacht, angenehmer Geschmack, auch in der Apotheke erhältlich (PZN – 4999590).

Eine übersichtliche Gegenüberstellung der Produkteigenschaften von durimplant zu „normalen“ CHX-Gelen finden Sie unter www.durimplant.com

lege artis Pharma GmbH + Co KG
Breitwasenring 1
72135 Dettenhausen
E-Mail: info@legeartis.de
Web: www.durimplant.com

Die Beiträge in dieser Rubrik stammen von den Herstellern bzw. Vertreibern und spiegeln nicht die Meinung der Redaktion wider.

ZWP online
Weitere Informationen zu diesem Unternehmen befinden sich auf www.zwp-online.info

Keystone

Membran unterstützt natürlichen Heilungsprozess

Keystone Dental GmbH präsentiert DynaMatrix®, die einzige intakte extrazelluläre Matrix (ECM) zum Remodellieren von Weichgewebe.

Als extrazelluläre Membran verfügt DynaMatrix sowohl über eine dreidimensionale Struktur als auch über signalisierende Proteine, die für die Geweberegeneration wichtig sind. Die



signalisierenden Proteine innerhalb der Membran kommunizieren mit dem Körper und unterstützen so den natürlichen Heilungsprozess. Anders als reine Kollagenmembrane kommuniziert DynaMatrix mit dem Körper, indem es dem umgebenden Gewebe signalisiert, über das Gerüst zu wachsen, und es dem Körper so erlaubt, sich selbst zu heilen. Aktive Proteine unterstützen den Heilungsprozess, indem sie Zellen und

Nährstoffe in den Wundbereich ziehen. Zu diesen Proteinen gehören:

- Wachstumsfaktoren – leiten die Wundheilung ein, stimulieren die Bildung von Blutgefäßen und unterstützen die Gewebemhomöostase.
- Glykoproteine – tragen zur Zellvermehrung, -migration und zur Zell- und Gefäßanhaftung bei.
- Glykosaminoglykane (GAGs) – regulieren die Funktion der Wachstumsfaktoren und reduzieren die Bildung von Narbengewebe.
- DynaMatrix wird in natürliches Gewebe eingebaut.
- DynaMatrix verwandelt sich vollständig in starkes, vollständig vaskularisiertes Gewebe.
- Kollagenmembrane stellen nur eine temporäre Barriere dar, die abgebaut und vom Körper beseitigt wird.
- Sobald der Heilungsprozess abgeschlossen ist, ist DynaMatrix nicht mehr nachweisbar. Histologisch ist DynaMatrix nicht mehr von der natürlichen Gingiva des Patienten zu unterscheiden.

Keystone Dental GmbH

Jägerstr. 66, 53347 Alfter

E-Mail: info@keystonedental.de

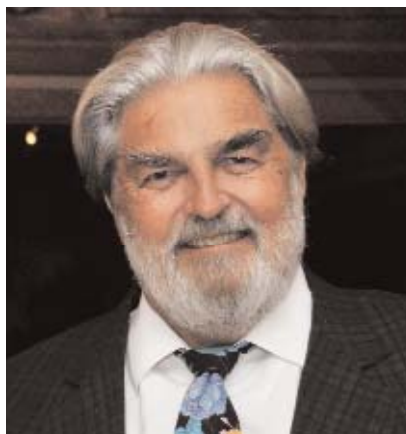
Web: www.keystonedental.de

ZWP online
Weitere Informationen zu diesem Unternehmen befinden sich auf www.zwp-online.info

DENTAURUM

Dentaurum feiert Senior-Chef

Bevor das älteste Dentalunternehmen der Welt im kommenden Jahr sein 125-jähriges Firmenjubiläum feiert, gibt es bereits in diesem Jahr allen Grund zur Freude: Jochen-Peter Winkelstroeter, Pionier der Dentalbranche und Seniorchef der Dentaurum-Gruppe, feiert seinen 70. Geburtstag. In der dritten Generation des erfolgreichen Familienunternehmens lernte Jochen-Peter Winkelstroeter die Dentalbranche von der Pike auf kennen. Er durchlief alle Abteilungen des Unternehmens unter der Leitung seines Vaters Hans-Peter Winkelstroeter und übernahm schließlich 1968 die Geschäftsleitung von Dentaurum. Zahlreiche Meilensteine der Dentaurum-Geschichte wurden durch sein innovatives Handeln gesetzt. Jochen-Peter Winkelstroeter ist ein Unternehmer mit Herz, dem der persönliche Kontakt zu den Menschen immer sehr wichtig war und nach wie vor ist. Dies bewies er bei seiner täglichen Arbeit sowie bei zahlreichen Gelegenheiten, wie z. B. den Ehrungen langjähriger Betriebsangehöriger, dem persönlichen Weihnachtsgruß an jeden einzelnen Mitarbeiter und den Dentaurum-Sommerfesten. Auch sein weltweites soziales Engagement spricht für den großen Herrn der Dentalbranche.



Die gesamte Belegschaft der Dentaurum-Gruppe gratuliert dem junggebliebenen Jubilar herzlich zum Geburtstag und wünscht ihm und seiner Ehefrau Ulla viel Gesundheit und weiterhin alles Gute.

DENTAURUM GmbH & Co. KG

Turnstraße 31, 75228 Ispringen

E-Mail: maria.guerra-cubero@dentaurum.de

Web: www.dentaurum.de

ZWP online
Weitere Informationen zu diesem Unternehmen befinden sich auf www.zwp-online.info

Die Beiträge in dieser Rubrik stammen von den Herstellern bzw. Vertreibern und spiegeln nicht die Meinung der Redaktion wider.



**100% SICHERHEIT
ARZT - PATIENT
ZIEL ERREICHT**

Seit unserer Gründung vor mehr als 20 Jahren, haben wir uns auf qualitativ hochwertige und innovative Produkte zur Prävention vor Kreuzkontamination und Infektionen im OP-Bereich spezialisiert.

Unsere Produkte garantieren Ihnen, Ihrem Team und Ihren Patienten, Sicherheit und Schutz im alltäglichen Einsatz, sowie bei spezifischen Behandlungsgebieten wie Implantologie oder MKG - Chirurgie.

Mit Omnia sicher in Sicherheit.

Surgical Line



Safety Line



MAXI



OMNIA
Disposable Medical Devices

OMNIA S.p.A.

Via F. Delnevo, 190 - 43036 Fidenza (PR) Italy

Tel. +39 0524 527453 - Fax +39 0524 525230

VAT. IT 01711860344 - R.E.A. PR 173685

Company capital € 200.000,00

www.omniaspa.eu

Das Original

jetzt auch mit Hohlkehle

Neu



K.S.I.

20 Jahre Langzeiterfolg

K.S.I. Bauer-Schraube

Eleonorenring 14 · 61231 Bad Nauheim
Tel. 06032/31912 · Fax 06032/4507

Herstellerinformationen

Sybron Implant Solutions

Goldsponsor beim 40. Internationalen Jahreskongress der DGZI

Anlässlich des runden Jubiläums der Deutschen Gesellschaft für Zahnärztliche Implantologie konnte der Implantathersteller Sybron Implant Solutions GmbH mit einer Reihe viel beachteter Aktionen aufwarten. Das Unternehmen wurde 1979 als Oraltronics GmbH in Bremen gegründet und befindet sich somit selbst bereits im vierten Jahrzehnt seiner Firmengeschichte. Großen Anklang unter den teilnehmenden Zahnärzten fand nicht nur die speziell für die beiden Kongresstage ausgetobte 40%-Rabattaktion. Darüber hinaus erhielt jeder Standbesucher eine Originalflasche des Knochenregenerationsmaterials Bioresorb. Bioresorb als mikro- und makroporöse Beta-Trikalziumphosphatkeramik bietet optimale biologische Eigenschaften und ist zu 100% resorbierbar. So konnten Interessenten dieses synthetische Material direkt in ihrer Praxis testen.

Mit mehr als drei Dutzend Zahnärzten war der Endopore-Kongress-Workshop „Implantation bei stark reduziertem Knochenangebot im posterioren Oberkiefer“ unter der Leitung von Dr. Achim W. Schmidt, M.Sc., München, ausgebucht. Nach einer ausführlichen theoretischen Einführung in das Endopore-Implan-



tatsystem, die der Referent eindrucksvoll mit erfolgreichen Langzeitfällen aus seiner eigenen Praxis dokumentierte, waren die Workstations für den praktischen Teil des Workshops rasch belegt, und die Teilnehmer hatten die Möglichkeit, sich von Effizienz und Nutzen dieses gering traumatischen Implantates, das speziell für flache Kieferkämme entwickelt wurde, im Hands-on selbst zu überzeugen.

Sybron Implant Solutions GmbH

Julius-Bamberger-Straße 8a
28279 Bremen

E-Mail: info@sybronimplants.de

Web: www.sybronimplants.de

Laux Prothetik

Prothetik einfach und präzise

Laux Prothetik stellt ein neues Produkt für den abnehmbaren Zahnersatz vor.

Dabei handelt es sich um den Konus the-titan. Er bietet einen Winkelausgleich von bis zu 35 Grad pro Implantatpfeiler, und somit umfangreiche prothetische Möglichkeiten auch für verschiedene Implantatsysteme.



Das Produkt ist geeignet für jegliche Art von abnehmbaren Brücken oder Prothesen. Für festsitzenden Zahnersatz kann der Konus the-titan auch als Pfeiler und Sekundärkappe für feste und bedingt abnehmbare Brücken dienen. Die Sekundärkappe wird einfach in die Brücke eingeklebt und diese darauf auf die Pfeiler gesetzt. Die Brücke hält durch die Retention der Kappe, kann aber auch mit provisorischem oder definitivem

Zement befestigt werden. Empfohlen wird dieses Vorgehen z.B. bei drei Implantatpfeilern. Es ist auch möglich, eine zirkuläre Brücke auf diese Weise herzustellen und bedingt abnehmbar zu gestalten. Weiterhin soll ein Abutment mit Abdruckkappe genannt werden, das für die geschlossene Abformtechnik hervorragende Ergebnisse ermöglicht. Die Reponierbarkeit des Abutments in die im Abdruck befindliche Abdruckkappe ist exzellent. Die Abdruckkappe und das Abutment ermöglichen einen Divergenzausgleich von zwei Implantatpfeilern im Rahmen von 20 Grad. Erst bei stärkeren Divergenzen muss das Abdruckmaterial reagieren. Das Complete-Abutment ist passend zu verschiedenen Implantatsystemen erhältlich.

Eine Informations-CD zu den entsprechenden Produkten kann bei Laux-Prothetik unter 0 71 82/93 52 15 telefonisch angefordert werden.

Laux Prothetik

Wilhelmstraße 8
73642 Welzheim

E-Mail: info@laux-prothetik.com

Web: www.laux-prothetik.com

Nobel Biocare

Präzisionsgefräste NEM-Kronen und Brücken auf Co-Cr-Basis

Mit den NEM-Konstruktionen auf Kobalt-Chrom-Basis bietet NobelProcera nun einen neuen Standard für prothetische Restaurationen in Verbindung mit der CAD/CAM-Technologie. Kronen und Brücken werden unter Verwendung der hochmodernen und intuitiven NobelProcera Software vom Zahntechniker gestaltet und anschließend per Knopfdruck direkt via Internet bei Nobel Biocare bestellt. Die Fertigung erfolgt in einer der hochentwickelten zentralisierten Fräszentren. Nachdem die Konstruktionen präzisionsgefräst wurden, werden sie zur Fertigstellung an das zahntechnische Labor zurückgeschickt. Die Verblendung der NEM-Restauration erfolgt dort auf herkömmliche Weise. Die NEM-Konstruktionen auf Kobalt-Chrom-Basis von NobelProcera sind qualitativ sehr hochwertig, weisen eine sehr gute Passung, Oberflächenbeschaffenheit und Materialstärke auf. Die im zahntechnischen Labor fertiggestellten Konstruktionen werden nach der Verblendung an die Zahnarztpraxis versendet. NEM-Konstruktionen von NobelProcera werden aus Kobalt-Chrom-NEM-Monoblocks gefräst. Diese Monoblocks wurden extra für die CAD/CAM-Frässungen zertifiziert. Das

Material enthält kein Nickel, Cadmium, Beryllium oder Eisen und ist daher äußerst biokompatibel. Der Fräsvorgang erfolgt mit fünf Achsen und ist daher vollkommen präzise, was zur Verbesserung der Passgenauigkeit



Bild: Priv.-Doz. Dr. Stefan Holst, Erlangen.

führt. Die NEM-Konstruktionen auf Kobalt-Chrom-Basis von NobelProcera können sowohl definitiv als auch provisorisch zementiert werden.

Nobel Biocare Deutschland GmbH
Stolberger Straße 200, 50933 Köln
E-Mail: info.germany@nobelbiocare.com
Web: www.nobelbiocare.com

ZWP online
Weitere Informationen zu diesem Unternehmen befinden sich auf www.zwp-online.info

ZWP online
Weitere Informationen zu diesem Unternehmen befinden sich auf www.zwp-online.info

W&H

Sterilisation mit maximaler Sicherheit

Der Lisa Sterilisator wurde entwickelt, um bestmögliche Sterilisation zu gewährleisten. Mit ihren neuen „Klasse B“ Zyklen passt Lisa den Zyklus optimal der Beladungsmenge an und garantiert kürzeste Trocknung dank des patentierten ECO-Trockensystems. Durch reduzierte Zykluszeiten bei geringerer Bela-

Sicherheit und Einfachheit noch einen Schritt weiter. Der integrierte Boardrechner überwacht den gesamten Prozess und alle Abläufe können über das interaktive Touchscreen gesteuert werden, ohne hierfür eine spezielle Software oder einen extra Computer zu benötigen. Nach dem Öffnen der Tür am Ende des erfolgreichen Zyklus kann sich der Benutzer identifizieren und durch Eingabe seines individuellen Passwortes die Beladung freigeben. Das neue Paket zur Rückverfolgbarkeit LisaSafe BC, bestehend aus LisaSafe Etikettendrucker und USB Barcode-Lesegerät, macht es ganz einfach, die Verbindung vom Instrument über den Sterilisationszyklus zur Patientenakte herzustellen. Die Beladungsfreigabe und der Ausdruck von Etiketten sind nur bei erfolgreich abgeschlossenen Zyklen möglich. Alle diese Dinge stellen die Garantie für maximale Sicherheit dar.



dung erhöht sich die Lebensdauer der Instrumente aufgrund der verminderten Hitzebelastung. Sie sparen nicht nur Zeit, sondern auch Energie. Mit dem neuen Rückverfolgbarkeitskonzept geht W&H in Sachen

W&H Deutschland GmbH
Raiffeisenstraße 4
83410 Laufen
E-Mail: office.de@wh.com
Web: www.wh.com

Die Beiträge in dieser Rubrik stammen von den Herstellern bzw. Vertreibern und spiegeln nicht die Meinung der Redaktion wider.

The bone regeneration cement

by PD

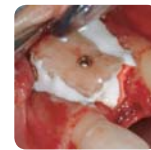
OSTEOKONDUKTIV
RESORBIERBAR
MINERALISCH
AUSHÄRTEND
INJIZIERBAR



bone splitting



peri-implant



onlay graft



sinus lift

Klinische Fälle
www.vitalos.com

Your distributor for Germany & Austria

Alexander Haid
Tel. 0049 (0)700 69 69 90 90
Fax: 0049 (0)700 69 00 90 90
info@i-dent.org
www.i-dent.org

i-dent

intelligentes Dentalequipment

www.vitalos.com
Produits Dentaires SA / Switzerland



EMS

Piezon Master Surgery mit drei neuen Instrumentensystemen



Seit der Produkteinführung hat sich der auf der Piezontechnik basierende Piezon Master Surgery in vielen Praxen bewährt. Jetzt hat man bei EMS das klinische Anwendungsspektrum erweitert. Mit dem verbesserten Angebot auch spezieller Instrumente, wie das „Sinus System“ und das „Implantat System“, bekommt der Behandler Technologien an die Hand, die ihn noch effizienter arbeiten lassen. Seit Kurzem sind für den Piezon Master Surgery weitere individuell abgestimmte Instrumente erhältlich: insgesamt jetzt vier für den Bereich Perio mit einem spezifischen Instrumentendesign zur resektiven und regenerativen Parodontalchirurgie, fünf hochentwickelte Chirurgieinstrumente für sanften und gleichmäßigen Sinuslift sowie sechs spezielle Instrumente für den Implantatbereich als vollbeschichtete Dia-

mantinstrumente mit doppeltem Kühlsystem und besonders effizienter Debrisevakuierung. Die Instrumente würden sich insbesondere für vier klinische Anwendungen anbieten: für eine Implantatbettaufbereitung nach Extraktion, eine Implantatbettaufbereitung nach Spaltung des Kieferkammes, eine Implantatbettaufbereitung im Seitenzahnbereich und eine Implantatbettaufbereitung in beeinträchtigten Bereichen, auch z. B. bei schmalen Kieferkamm. Grundsätzlich könne man mit den Instrumenten bei niedriger OP-Temperatur von max. 33°C agieren. Sie ermöglichen ein effizientes und präzises Bohren im Maxillarbereich.

ZWP online
Weitere Informationen zu diesem Unternehmen befinden sich auf www.zwp-online.info

EMS Electro Medical Systems GmbH
Schatzbogen 86
81829 München
E-Mail: info@ems-dent.de
Web: www.ems-dent.com

Jakobi Dental Instruments

Beschlagfreier Fotospiegel

Ein Hauptproblem bei der zahnärztlichen Fotografie ist die Unzugänglichkeit oraler Strukturen, die durch Wangen und Lippen bedeckt sind und erst mittels spezieller Hilfsmittel für die Kamera und das Blitzlicht zugänglich gemacht werden müssen. Ein weiteres Problem bei intraoralen Aufnahmen ist das Beschlagen der Spiegeloberfläche durch den Atem des Patienten. Neu auf dem Markt ist eine patentierte Spiegelhalterung (Photo-Mirror-Demister) von Jakobi Dental Instruments, die das Beschlagen der Spiegeloberfläche durch direkte Belüftung verhindert. Die neue Qualität der Spiegel beweist ihre deutlich verbesserte Unempfindlichkeit gegen Kratzer im harten Alltag der Praxis – und dies bei überaus hochwertiger Bildproduktion! Die Spiegel-



kassette im Kit bietet den nötigen Komfort bei Sterilisation und Aufbewahrung. Der Einsatzbereich für PM-Demister erstreckt sich von Beratung, Dokumentation, Vorher-Nachher-Vergleich bis hin zu bildergänzenden wissenschaftlichen Berichten und Vorträgen. Diese nun ausgereifte Innovation wird bereits bei vielen Referenten mit großem Erfolg eingesetzt!

Jakobi Dental Instruments
Kurt-Weill-Weg 2
69181 Leimen
E-Mail: info@jakobi-dental.de
Web: www.jakobi-dental.de

ZWP online
Weitere Informationen zu diesem Unternehmen befinden sich auf www.zwp-online.info

DENTSPLY Friadent

Guided Surgery auch bei beengten Platzverhältnissen

Die ExpertEase Bohrschablonen von DENTSPLY Friadent sind um eine entscheidende Innovation reicher: Ab sofort erhält der Anwender von ANKYLOS ExpertEase und XIVE ExpertEase mithilfe einzigartiger seitlich offener Bohrhülsen auch bei reduzierten Platzverhältnissen im Patientenmund einen besseren Behandlungszugang. Die ExpertEase Bohrschablonen werden stereolithografisch hergestellt und übertragen exakt und präzise die 3-D-Planung der Implantatposition von der ExpertEase Software in den Patientenmund. Das ExpertEase System für Guided Surgery bietet mit den neuen seitlich offenen Bohrhülsen einen eindeutigen Implantationsvorteil, denn durch den lateralen Bohrschablonenzugang werden in der Insertionshöhe des Bohrers etwa 4 bis 10 Millimeter eingespart. Somit wird die schablonengeführte Chirurgie im posterioren Bereich und bei beengten Platzverhältnissen ermöglicht und vereinfacht. Der Behandler entscheidet je nach Behandlungsanspruch, ob die Öffnung lingual/palatal oder bukkal ausgerichtet sein soll. Das bewährte „Sleeve-



on-Drill“-System („Hülse auf Bohrer“-System) gewährleistet dabei stets die präzise Bohrerführung. Nach der Planung von XIVE S oder ANKYLOS C/X Implantaten in der ExpertEase Software können verschiedene Hülsensorten für die Bohrschablone ausgewählt werden. Die neuen nach vestibulär oder oral geöffneten Hülsen erleichtern den Zugang besonders im Seitenzahnbereich oder bei eingeschränkter Mundöffnung. Die immer noch verfügbaren geschlossenen Hülsen eignen sich für den frontalen und prämolaren Bereich. Zusätzlich sind Pilothülsen erhältlich, die entweder bei sehr schmalen Schalllücken oder bei einer Orientierungsvorbohrung ihren Einsatz finden. Alle Hülsensorten können nach individuellen Bedürfnissen kombiniert werden.

DENTSPLY Friadent
Steinzeugstraße 50
68229 Mannheim
E-Mail: info@friadent.de
Web: www.dentsply-friadent.com

Die Beiträge in dieser Rubrik stammen von den Herstellern bzw. Vertreibern und spiegeln nicht die Meinung der Redaktion wider.

CADstar

Formel1 für Einsteiger

CADstar präsentiert mit seiner zweiten Systemgeneration „CS2“ die bisher umfassendste Open Source CAD-Lösung für zahntechnische Labore jeder Größe. Vom Hersteller Dental Wings werden hierfür nicht nur die intelligentesten Software-Lösungen für dentale Restaurationen zur Verfügung gestellt, sondern seit Neuestem auch ein Modellguss-Modul. Mithilfe dieses neuen Moduls können Modellgüsse binnen 10 Minuten inklusive digitalem Ausblocken, Dublieren und Modellieren erstellt werden. Das CAD/CAM-System besteht insgesamt aus einem leistungsfähigen Drei-Achsen Laser-Scanner und einer modular aufgebauten Software, bestehend aus einem CAD-, Abument- sowie einem brandneuen Modell-



guss-Modul. Um technisch und operativ auf so hohem Niveau arbeiten zu können benötigen Anwender noch nicht einmal Vorkenntnisse. Denn die intuitive Benutzeroberfläche des „CS2“ verbindet erstklassige Technologie mit maximaler Prozesssicherheit ab der ersten Minute. So können sich Labore auch ohne CAD-Führerschein an die Poleposition der digitalen Dental-Technik katapultieren – und zwar ohne Herstellerbindung.

CADstar GmbH

Sparkassenstraße 4
5500 Bischofshofen
Österreich

E-Mail: info@cadstar.at

Web: www.cadstar.at

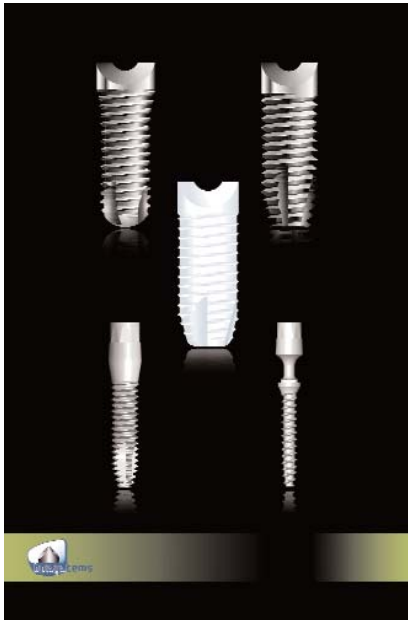
ZWP online

Weitere Informationen zu diesem Unternehmen befinden sich auf www.zwp-online.info

bpisystems

Multifunktionales OP-Tray

„One for all“ – so das Motto der Firma BPI Biologisch Physikalische Implantate GmbH & Co. KG. Auch mit ihren neuesten Produkten hält diese sich an dieser Philosophie



voll und flexibel arbeiten kann. Das bpisystems-Implantatsystem ist deshalb mit nur einem chirurgischen Tray für alle Implantatlinien, egal ob zweiteilig/einteilig oder Implantate aus Titan/Keramik, verwendbar. Dem Anwender wird dadurch die Möglichkeit gegeben, einfach und flexibel arbeiten zu können. Ein kurzfristiges Wechseln während einer Operation von z.B. einem einteiligen auf ein zweiteiliges Implantat ist ohne Probleme und Aufwand möglich, denn alle Komponenten sind in einem Tray enthalten und für alle bpisystems-Implantatlinien kompatibel. Zudem entfällt ein mühsames Sortieren der einzelnen Werkzeuge auf verschiedene Dentalcontainer, da das bpisystems-Implantatsystem nur aus einem einzigen Tray mit nur einem Werkzeugsatz besteht und durch einzelne Werkzeuge ergänzt werden kann. Auch die erhältlichen bpisystems-Einpatientenbohrer sind für alle Implantatlinien verwendbar, sodass nur ein Bohrersatz pro Patient verwendet werden muss, selbst wenn der Patient sowohl Einstückimplantate als auch zweiteilige Implantate inseriert bekommt.

BPI Biologisch Physikalische Implantate GmbH & Co. KG

Tilsiter Straße 8

71065 Sindelfingen

E-Mail: info@bpi-implants.com

Web: www.bpi-implants.com

fest. Dem Entwickler des bpisystems-Implantatsystems – Dr. med. dent. M.Sc. Wolfgang Dinkelacker, Zahnarzt aus Sindelfingen – ist es wichtig, dass der Anwender mit nur wenigen Werkzeugen und Komponenten hochwertig, ästhetisch anspruchs-

Die Beiträge in dieser Rubrik stammen von den Herstellern bzw. Vertreibern und spiegeln nicht die Meinung der Redaktion wider.

Mehr Freude am Implantat...



Implantat-Pflege-Gel
durimplant

Zur Vorbeugung von Periimplantitis und Entzündungen rund um das Implantat.

www.durimplant.com

lege artis Pharma GmbH + Co KG
Postfach 60, D-72132 Dettenhausen, Tel.: +49 (0) 71 57 / 56 45 - 0
Fax: +49 (0) 71 57 / 56 45 50, E-Mail: info@legeartis.de
Internet: www.legeartis.de

TePe

Spezialist für professionelle Implantatpflege

Jedes Jahr werden mehr als zwei Millionen Implantate weltweit gesetzt. Unter den Patienten, die neun bis 14 Jahre Implantate tragen, leiden ca. 16% an fortgeschrittenen Infektionen und Knochenschwund (Roos-Jansåker A-M et al. Long time follow up of implant therapy and treatment of periimplantitis. Swed Dent J Suppl 2007;188:7–66). TePe bietet eine Vielzahl an Spezialbürsten, die ihren individuellen Bedürfnissen angepasst sind. Mit einer guten Mundhygiene und regelmäßigen zahnärztlichen Kontrollen können Zahnimplantate ein Leben lang halten. Es bedarf spezieller Pflege, um die rauen Implantatoberflächen und die schwer zugänglichen Bereiche reinigen zu können. Jetzt neu erhältlich ist die TePe Implant

Care™: Die innovative Bürste mit einem einzigartigen Winkel erleichtert die schwere palatinale und linguale Reinigung bei Implantaten. Sie wurde speziell für die Reinigung von Implantaten entworfen. Weiche, abgerundete Borsten sorgen für eine schonende Reinigung – für die beste Implantatpflege.



TePe Mundhygieneprodukte Vertriebs-GmbH
 Borsteler Chaussee 47, 22453 Hamburg
 E-Mail: kontakt@tepe.com
Web: www.tepe.com

3M ESPE

Online-Kunden schätzen Mehrwert der Homepage

Vor rund einem Jahr hat 3M ESPE speziell für den Unternehmensbereich „Implantologie“ seine Homepage www.imtec-europe.de gelauncht. Neben einem unkomplizierten Einkauf und einer schnellen Lieferung – bei „Expressversand“ schon am nächsten Tag möglich – sind es gerade die monatlich wechselnden Sonderaktionen, die den Online-Kauf besonders attraktiv machen. Zudem spendiert das Unternehmen zu jeder Bestellung über den Shop ein 3M ESPE MDI-Patientenposter für die Praxis. Zahnärzte, die das Unternehmen bereits kennen, kaufen nicht nur gerne online ein, sondern informieren sich auch im Veranstaltungsbereich über das aktuelle Kursangebot. Unter den vielseitigen und praxisnahen Fortbildungen zur minimalinvasiven Implantologie finden Anfänger wie auch Experten das Passende in ihrer Nähe. Die Buchung kann selbstverständlich online erfolgen. Als hilfreich für das Beratungsgespräch hat sich der Patientenbereich des Auftritts mit

leicht verständlichen Informationen zur konventionellen und minimalinvasiven Implantologie erwiesen. Hier kann der Patient nach dem Praxisbesuch beispielsweise noch einmal nachlesen, wie eine Vollprothese mittels 3M ESPE MDIs befestigt wird. Zahnärzte, die sich zunächst über die Produkte informieren möchten, finden auf den Ärzteseiten des Auftritts eine Übersicht über das gesamte Portfolio des Unternehmens, von den klassischen Mini-Implantaten bis zum „kleinen Riesen“ 3M ESPE MDI Hybrid mit 2,9mm Durchmesser. Alle Bereiche der Homepage sind frei zugänglich, bis auf den Webshop.

3M ESPE – Implantologie
 Dornbachstraße 30, 61440 Oberursel
 E-Mail: info.imtec@mmm.com
Web: www.3MESPE.de/implantologie

Henry Schein

Information und persönliche Beratung am Messestand



Auf den diesjährigen dentalen Fachmessen präsentiert Henry Schein Dental Depot unter anderem das Implantatsystem alphatech®. Implantat-Spezialisten des Dentalfachhändlers stehen bereit, um interessierte Fachbesucher über die Vorteile des Systems zu informieren. Das in Deutschland entwickelte und einschließlich seiner Einzelkomponenten hergestellte Implantatsystem alphatech® zeichnet sich durch entscheidende Verbesserungen gegenüber bisherigen Systemen aus. Es bietet sowohl Patienten als auch Anwendern und Zahntechnikern wesentliche Vorteile. Zum Beispiel die deutlich erhöhte Stabilität durch eine optimierte Schnittstelle, eine beschleunigte Osseointegration durch

die optionale bioaktive BONITex®-Oberfläche (CaP-beschichtet) oder auch die effektivere Anwendung durch die Konzentration auf die wesentlichen Systembestandteile. Henry Schein Dental Depot stellt in diesem Jahr an sechs Messe-Standorten aus, nach Leipzig, Hamburg und Düsseldorf folgen die Messen in München, Stuttgart und Frankfurt am Main. Das neue, offene Standkonzept von Henry Schein bietet den idealen Rahmen für ausführliche Beratungsgespräche, unverbindliche Information und fachlichen Austausch unter Kollegen.

Henry Schein Dental Depot GmbH
 Monzastraße 2a
 63225 Langen
 E-Mail: info@henryschein.de
Web: www.henryschein-dental.de

ZWP online
 Weitere Informationen zu diesem Unternehmen befinden sich auf www.zwp-online.info

Die Beiträge in dieser Rubrik stammen von den Herstellern bzw. Vertreibern und spiegeln nicht die Meinung der Redaktion wider.

ANZEIGE

www.zwp-online.info

FINDEN STATT SUCHEN.

ZWP online

Straumann

Durchstarten mit dem Partnerprogramm

Mit dem Partnerprogramm „More than Implants“ unterstützt Straumann seine Kunden bei der strategischen Weichenstellung für den weiteren beruflichen Erfolg. Das Programm bietet laut Straumann einen umfassenden Wissenstransfer sowie hochwertige



Zusatzleistungen im Bereich Praxis- bzw. Labor-Management und Marketing. Das Besondere daran: Es werden unterschiedliche Schwerpunkte und Organisationsstrukturen von Praxen und Laboren berücksichtigt. Die Leistungen sind auf die jeweiligen Anforderungen zugeschnitten und gliedern sich in

vier Bereiche: Behandler, Team/Organisation, Zuweiser/Partner und Patienten. Innerhalb dieser Felder kann man Module auswählen, die zu der individuellen Situation passen. Insgesamt greifen die einzelnen Bausteine wie Puzzleteile ineinander und ergeben ein durchdachtes, ganzheitliches Konzept. Der Profit liegt auf der Hand: viel Know-how, passende Lösungen und optimierte Arbeitsabläufe, so Straumann. Welche Bausteine zu welchem Zeitpunkt sinnvoll sind, sollen Straumann-Mitarbeiter mit dem Kunden in einem ausführlichen Beratungsgespräch besprechen. Die Teilnahme am Partnerprogramm ist bereits ab der ersten Bestellung eines Straumann-Produktes möglich. Je intensiver die Zusammenarbeit, desto mehr können Praxen und Labore profitieren: Ab 100 Implantaten beginnt die Kategorie More than Implants „Gold“, ab 500 Implantaten die Kategorie „Platinum“.

Straumann GmbH

Jechtinger Straße 9

79111 Freiburg im Breisgau

E-Mail: info.de@straumann.com

Web: www.straumann.de

ZWP online
Weitere Informationen zu diesem Unternehmen befinden sich auf www.zwp-online.info

ULTRADENT

Premium-Einheiten für höchste Ansprüche

Mit den Behandlungseinheiten U 1500, U 5000S und U 5000F hat die Dental-Manufaktur ULTRADENT eine Geräteklasse geschaffen, die auch im Segment der Kompaktbehandlungseinheiten exklusive Standards anbietet. Höchste Maßstäbe wurden auch in der Konstruktion und der Verarbeitungsqualität gesetzt. Die Zahnarztgeräte für diese Behandlungsplätze lassen in Sachen Positionierung, Programmierung und Information keine Wünsche offen. Vom ZEG über neue Mikromotore mit Drehmomentsteuerung und erweitertem Drehzahlband, über Intraoralkamera bis hin zum Elektro-Chirurgie-Gerät und eine integrierte Kochsalzpumpe kann alles über die Zentraleinheit gesteuert werden. Natürlich ist auch dieser Arbeitsplatz mit dem Multimedia-System ULTRADENT-VISION auszustatten. Details, wie Touchscreen-Displays, Funkfußanlasser und austauschbare Steuerelemente, erleichtern die Behandlung und unterstützen den Service. Das Supersoftpolster und ein individuelles Kopfstützensystem sorgen für Komfort, bewegliche Armlehnen erleichtern den Einstieg. Die exklusiven Komfortpolster mit Klimateffekt oder Massagefunktion sind eine ULTRADENT-Innova-



tion. Gerade für längere Behandlungen ist diese Option ein großer Vorteil für Zahnarzt und Patient. Die ULTRADENT Premium-Klasse bietet viele technische Visionen und schafft mit der Gesamtkonstruktion eine Faszination und Zufriedenheit, wie sie nur im High-End-Segment möglich sind. Gönnen Sie sich diese Innovation und Perfektion, und gewinnen Sie Inspiration für Ihre Praxis.

ULTRADENT Dental-Medizinische Geräte GmbH & Co. KG

Eugen-Sänger-Ring 10

85649 Brunnthal

E-Mail: info@ultradent.de

Web: www.ultradent.de

ZWP online
Weitere Informationen zu diesem Unternehmen befinden sich auf www.zwp-online.info

Die Beiträge in dieser Rubrik stammen von den Herstellern bzw. Vertreibern und spiegeln nicht die Meinung der Redaktion wider.

GIP-IMPLANT

Hohlzylinderimplantat

Geeignet für Ober- und Unterkiefer bei Atrophiegrad IV und V.

Bewährtes Q-Osteotomie-kompressionsgewinde

Minimal invasiv

Einfaches Handling

Auch in Verbindung mit internem Sinuslift möglich



4mm
5mm
6mm
7mm

Q-IMPLANT®

Marathon

40 Stunden Praxisseminar

Leitung durch erfahrene Implantologen

Kooperation mit Universitätskliniken

2-3 Teilnehmer Teams



TRINON TITANIUM

Augartenstr.1 76137 Karlsruhe/Germany

Tel: +49 721 932700 Fax: +49 721 24991

www.trinon.com