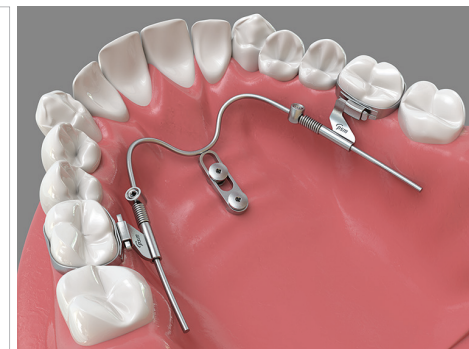
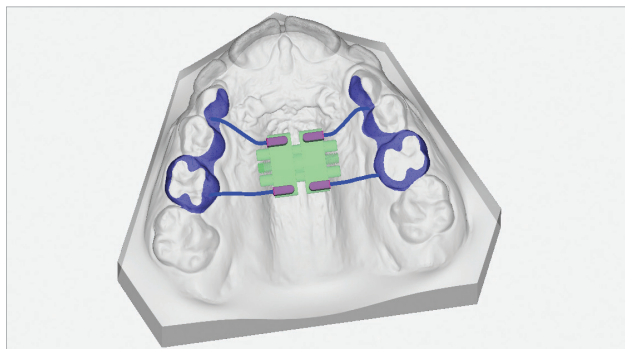


dentalline Frühjahrsaktion für Praxis und Labor

Zahlreiche Sonderangebote, Bestseller sowie innovative Neuheiten.



Ob die brandneuen CAD/CAM-Gaumenexpander A0630 und A0620 für die digitale Fertigung von GNE-Apparaturen, die Mietaktion des CS 3800 Intraoralscanners oder das BENEFIT® Starter-Komplett-Set – im Rahmen der bis 29. April 2022 gültigen dentalline Frühjahrsaktion gibt es viele attraktive Angebote zu entdecken. (Fotos: © Leone / Carestream Dental / PSM)

Sparfüchse aufgepasst! Noch bis zum 29. April 2022 können Praxis- und Laborprodukte beim Birkenfelder Anbieter dentalline zu attraktiven Sonderpreisen bezogen werden. Über 50 Seiten umfassen die entsprechenden Frühjahrsaktionskataloge „KFO“ und „Labor“ zusammen, wovon jede einzelne Seite mit Top-Angeboten versehen ist.

Digitale Fertigung von GNE-Apparaturen

Mit dabei sind z.B. die brandneuen CAD/CAM-Gaumenexpander A0630 und A0620 aus dem Hause Leone, welche zusammen mit der 3D-Leone Designer Software bei der Umsetzung individueller GNE-Apparaturen

einen komplett digitalen Workflow ermöglichen. Gern kann dabei der Service von dentalline in Anspruch genommen werden, der die Endfertigung des Therapiegeräts auf Grundlage der von Praxis und Labor übermittelten digitalen Scandaten und des virtuellen Gerätedesigns realisiert. Darüber hinaus steht dentalline seinen Kunden während des gesamten Herstellungsprozesses beratend zur Seite.

Für die digitale Abdrucknahme können KFO-Praxen übrigens die neue CS 3800-Mietaktion von dentalline und F1 in Anspruch nehmen. Der Komplett-Mietservice umfasst den kabellosen Intraoralscanner von Carestream Dental, die erforderliche

Hardware (PC/Laptop) und Software, die Installation der Geräte, Systemeinweisung und Anwendertraining sowie den technischen Support (Fernwartungs-/Austauschservice). Und das Ganze inklusive Vollgarantie sowie Software-Updates für die Dauer von fünf Jahren.

BENEFIT® Starter-Komplett-Set

Das Starter-Komplett-Set des BENEFIT® Systems von PSM dürfte Kieferorthopäden erfreuen, die zur Distalisierung/Mesialisierung oberer Molaren die skeletale Verankerung nutzen. Dieses besteht aus dem Beneslider® Komplett-Set Distal zur paramedianen oder medianen Insertion am Gaumen, zwei

BENEFIT® KFO-Schrauben samt Manipulierimplantaten und Abdruckkappen, dem Instrumenten-Set M inklusive Handgriffs, Schraubhalter, Eindrehinstrument, Bohrer, Verlängerung und Aufbewahrungsbehälter sowie einem Typodonten (Distal/Mesial). Kurzum, alles was es zur Realisierung der palatinal verankerten Behandlungsapparatur braucht.

Neu: U Pilot für Teenager

Zur Frühjahrsaktion gehören unter anderem auch das U Concept® (7 Seas Orthodontics SA) zur myofunktionellen Therapie und Reorganisation von Muskelfunktionen beim Schlucken, Kauen oder Atmen. Die-

ses wurde zum einen um drei weitere Trainer (U Class 2 PRE ab 6–12 Jahre, U Class 3 SMALL ab 4–6 Jahre und U Brace SMALL ab 6–9 Jahre) und zum anderen um das neue Finishing-Gerät U Pilot für Teenager ergänzt.

kontakt

dentalline GmbH & Co. KG
Goethestraße 47, 75217 Birkenfeld
Tel.: +49 7231 9781-0
Fax: +49 7231 9781-15
info@dentalline.de
www.dentalline.de



OrthoBox optimiert das Bonding

Verkürzen Sie Ihre Klebezeit am Stuhl!



Die innovative OrthoBox ermöglicht es Kieferorthopäden, ihre Brackets bereits im Voraus mit Kleber zu versehen. (Bild: © Accante)

Der erste Anstoß zur OrthoBox stammt von einem französischen Kieferorthopäden, der eine Möglichkeit suchte, seinen Praxisablauf zu optimieren. Daraus entstand die Entwicklung in Zusammenarbeit mit Ingenieuren und Industriedesignern der auf 3D-Druck spezialisierten Firma Accante. Die

OrthoBox wird in Frankreich im 3D-Druckverfahren produziert und ist als Medizinprodukt der Klasse I zugelassen.

Grundidee ist, dass der Behandler einen Bracketklebevorgang mit lichthärtendem Kleber auch ohne Unterstützung allein am Stuhl durchführen kann. Dank eines in-

novativen Systems, das die mit Adhäsiv versehenen Brackets vor Licht schützt, macht die OrthoBox es möglich, die zu klebenden Brackets für einen Kiefer entsprechend vorzubereiten und zu lagern. Die Integration der OrthoBox in den Praxisablauf ist einfach – es bedarf keiner Änderung des Klebeprozesses, des verwendeten Klebers oder der üblicherweise verwendeten Bracketklebebinzetten. Da der Klebevorgang nicht die Anwesenheit einer Assistenz erfordert, kann diese sich derweil anderen Aufgaben widmen. Insgesamt kann der Klebevorgang dennoch in der gleichen Zeit erfolgen. Der Vertriebspartner für die OrthoBox in Deutschland ist die GC Orthodontics Europe GmbH. Weitere Informationen unter www.orthobox.dental/de

kontakt

GC Orthodontics Europe GmbH
Harkortstraße 2
58339 Breckerfeld
Tel.: +49 2338 801813
Mobil: +49 171 565 1226
info@gc.dental
www.gcorthodontics.eu

Reliamold™ Molding-Tips

OrthoDepot präsentiert praktisches Hilfsmittel..



(Foto: © Reliance Orthodontic Products™ / OrthoDepot GmbH)

Die Reliamold™ Molding-Tips von Reliance Orthodontic Products™ sind das neueste Produkt im umfangreichen Sortiment von OrthoDepot. Dabei handelt es sich um ein praktisches Werkzeug zur intraoralen Schaffung von neun verschiedenen ästhetischen Attachments – innerhalb von Sekunden! Sie sparen somit Behandlungszeit und Geld.

Zur Auswahl stehen Reliamold™-Tips zur Herstellung von Bissrampen, Knöpfchen-Attachments, Spikes, Molarenaufbissen und zur Befestigung von Lingualretainern, und zwar einzeln oder als Set. Die Anwendung ist hierbei sehr einfach. Nach der Ätzung und Konditionierung der Schmelzoberfläche

befüllen Sie den Reliamold™-Tip mit lichthärtendem Komposit. Platzieren Sie den Mold-Tip an der gewünschten Stelle und lichthärten Sie das Komposit durch den Mold-Tip für 10–20 Sekunden.

Die Reliamold™-Tips sind ab sofort unter www.orthodepot.de bestellbar.

kontakt

OrthoDepot GmbH
Bahnhofstraße 11
90402 Nürnberg
Tel.: +49 911 274288-0
Fax: +49 911 274288-60
info@orthodepot.com
www.orthodepot.de