



KALT ODER HEISS?

Ein Oder muss es nicht geben!

Ein Beitrag von Alexander Ewert

MATERIALIEN /// Die Nutzung von Kunststoff wird in der Zahntechnik immer vielfältiger. Ein Vorteil ist es dann, wenn ein Kunststoff mit einem dual anwendbaren Polymer genutzt werden kann, welches sowohl kalt als auch heiß verarbeitet werden kann. Im folgenden Beitrag werden die Verarbeitungsvorteile des XPLEX-Polymerisats von Candulor vorgestellt.

XPLEX ist ein dual anwendbares schlagzäh-modifiziertes Heiß- und Kaltpolymerisat für Prothesen. Ob das Polymer heiß oder kalt verarbeitet werden sollte, erfolgt durch die jeweilige HEISS oder KALT Monomer-Komponente. Zusätzlich erfüllt das Produkt unterschiedliche Normen, wozu beispielsweise die Produkt-Performance „Schlagzähigkeit“ zählt, welche die Anforderungen der Norm EN ISO 20795-1 erfüllt. Die High-Impact-Modifikation verbessert die physikalischen

Eigenschaften des Materials und bietet somit eine hohe Frakturfestigkeit.

Ein System. Viele Vorteile.

Das Labor hat die Möglichkeit, auf die unterschiedlichen Präferenzen der Techniker einzugehen, die den Weg der Fertigstellung frei wählen können. Ob Stopfen, Pressen oder Gießen, unterschiedliche Verarbeitungswege können innerhalb des Systems abgedeckt werden.

KALT oder HEISS – XPLEX ist ein System mit nur drei Komponenten, das eine optimierte Lagerhaltung und Fehlerquellenoptimierung ermöglicht. Korrekturen und Reparaturen können innerhalb des Systems mit XPLEX COLD durchgeführt werden. Des Weiteren erfüllt der Kunststoff die Standard-Anforderungen der Kunden: einfach dosierbar, blasenfreie Werkstücke, geringe Verfärbung und Plaque-Anhaftung, gute Polierbarkeit sowie ein guter Verbund zu Prothesenzähnen.

LIEFERFORMEN

- XPLEX HOT Monomer 150 ml und 500 ml
- XPLEX COLD Monomer 150 ml und 500 ml
- XPLEX HOT/COLD Polymer 100 g (Farben 34, 53, 55 und 57) und 500 g (Farben 1, 3, 5 und 34)
- XPLEX TRIAL KIT (100 g Polymer in Farbe 34, 150 ml HOT Monomer, 150 ml COLD Monomer)
- 6er-Pack XPLEX HOT/COLD Polymer 500 g (Farben 1, 3, 5 und 34)

KALTVERARBEITUNG

- Totalprothetik
- Teilprothetik
- Kombinationsprothetik
- Implantatprothetik
- Reparaturen

HEISSVERARBEITUNG

- Totalprothetik
- Teilprothetik
- Kombinationsprothetik
- Implantatprothetik

MISCHUNGSVERHÄLTNIS

Anmischen (30 Sek.)	● 0 Min.	Anmischen (30 Sek.)
Anquellzeit	● 0,5 Min.	Anquellzeit
Start Fließphase für Gießtechnik	● 1,5 Min.	
Start Verarbeitung für Pressverfahren	● 8 Min.	
Ende der Verarbeitungszeit	● 12 Min.	Start Verarbeitung
	● 40 Min.	Ende der Verarbeitungszeit

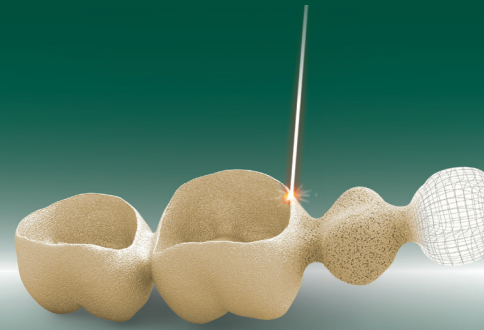
Die erweiterte Verarbeitungszeit war einer der wichtigsten Punkte in der Entwicklung, sodass sich Techniker mit der Verarbeitung wohlfühlen und nicht unter Stress geraten. Das XPLEX Portfolio umfasst neben der sehr beliebten Farbe 34

die Standardfarben 1, 3 und 5 sowie die Charakterisierungsfarben 53, 55 und 57.

INFORMATION ///

CANDULOR AG
www.candulor.com

GOLD JETZT AUCH ADDITIV



DIE VORTEILE:



Einfaches Handling: Weiterverarbeitung von Intraoral-Scannerdaten, Weiterverarbeitung des Zahnersatzes ohne Zeitverlust



optimale Passgenauigkeit, perfekte Gefügestruktur und Oberflächenbeschaffenheit



Wirtschaftliche Herstellung, bis zu 30 % Gewichtsersparnis



Legierung: Orplid CF, 72 % Gold

JETZT TESTEN!

Nur den Materialpreis bezahlen –
ohne weitere Kosten

Tel. +49 7044 90 333-333
dental@c-hafner.de

C-HAFNER 
Edelmetall · Technologie

C.HAFNER GmbH + Co. KG
Gold- und Silberscheideanstalt
71299 Wimsheim · Deutschland
Tel. +49 7044 90 333-0
dental@c-hafner.de
www.c-hafner.de