

„Wenn es allen gefällt, haben wir **etwas falsch gemacht.**“

Ein Universalrezept für Praxisdesign gibt es nicht. Design darf und soll immer wieder anders sein und kann dabei auch polarisieren, nur so kann man ein individuelles und unverwechselbares Ergebnis erzielen.

Autor: Hubert Günther



Unser Credo:

Planen Sie Ihre Praxis für sich selbst, als authentische Umsetzung Ihrer ganz eigenen Vision, dann gefällt es auch Ihren Patienten.

© Daniel Welschenbach

Eine Praxis ist heutzutage stärker denn je Ausdruck der Individualität des Praxisinhabers. Dabei sind die Gestaltung, Attraktivität und die mediale Präsenz einer Praxis wichtige Teile eines ganzheitlichen Unternehmenskonzepts. Im Wettbewerb um die Patienten und den wirtschaftlichen Erfolg ist das subjektive Empfinden der Patienten ein wichtiges Kriterium; ein gelungenes Praxisdesign bedeutet einen Wettbewerbsvorteil. Eine ganzheitliche gestalterische Idee im Rahmen des Corporate Design, die sich in einem individuellen Erscheinungsbild und einem architektonischen Konzept zeigt, das sich mit der Persönlichkeit des (Zahn-)Arztes, der Praxis und Arbeitsweise deckt, schafft so einen unverwechselbaren Eindruck. Die Gestaltung der Räume vermittelt die Philosophie und Seriosität der Praxis, in der das Wohlbefinden aller Beteiligten oberste Priorität hat.

Stehen gutes Design und die Wahrnehmung medizinischer Qualität in direktem Zusammenhang?

Die Antwort ist ein ganz klares JA! Eine hohe gestalterische Qualität der Räumlichkeiten vermittelt eine hohe Qualität der fachspezifischen Dienstleistungen, das Selbstverständnis, die Zielsetzung und die Leistungsfähigkeit der Praxis. Der (Zahn-)Arzt hat über das Praxisdesign



Abb. 1: Innovatives Design im Factory Ambiente in der Beos AG, Köln. **Abb. 2:** Materialien, die sich verstehen – klare Formensprache in Holz und Beton in der Praxis „M71 Zahnärzte am Markt“, Sankt Augustin.

die Möglichkeit, die hohe medizinische Qualität nach außen darzustellen. Eine positive Selbstdarstellung sowie das Wohlbefinden und die Leistungsbereitschaft des Praxisteams sind weitere Qualitätsmerkmale. Ein stimmiges Gesamtkonzept spiegelt sich mit Sicherheit auch in der Wahrnehmung der Patienten wider. Positive Eindrücke der Patienten bestimmen ebenso den Grad des Vertrauensvorsusses, der den behandelnden (Zahn-)Ärzten entgegengebracht wird. Auch die Einschätzung der bevorstehenden Behandlung wird nach den ersten angenehmen Eindrücken positiv beeinflusst. Die psychologischen Implikationen eines atmosphärisch positiv auf den Patienten wirkenden Praxisdesigns sollten nicht unterschätzt werden. Die (Zahn-)Ärzte selbst verbringen einen

Großteil ihrer Lebenszeit in den Praxisräumen. Das Wohlbefinden, die damit verbundene Leistungsfähigkeit und somit sicher auch die Qualität der Arbeit werden von einem individuell zugeschnittenen Praxiskonzept positiv beeinflusst. Die stimmigsten Ergebnisse und erfolgreichsten Praxiskonzepte resultieren immer aus einer sehr engen Zusammenarbeit zwischen (Zahn-)Arzt und Planer.

KONTAKT

pd raumplan
Hubert Günther
info@pd-raumplan.de
www.pd-raumplan.de

ANZEIGE

GALAKTISCH GUT VERSIEGELN

**Euroseal®
VALIDA**

Validierbar:

Integrierte Dokumentation
und Freigabe

Anwenderfreundlich:

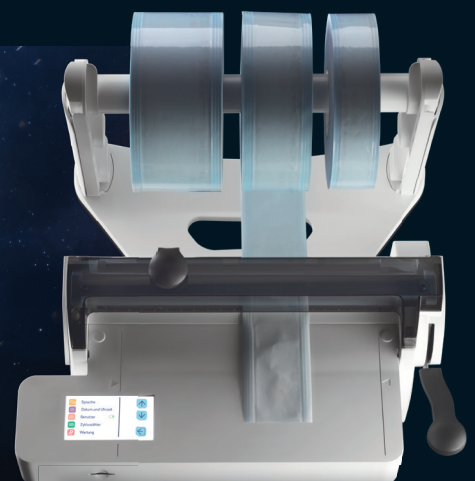
Intuitiver Touch-Screen

Variabel:

Netzwerkanschluss und
doppelter Rollenhalter



Euronda | Pro System®



www.euronda.de

T: 02505 9389 0 | info@euronda.de

**Jetzt 14 Tage kostenlos testen
und SOFORT liefern lassen!**