

Injizierbares Flowable in zwei Viskositäten

Ob zum Aufbau von Okklusalfächen und anatomischen Details oder zum Füllen des Kavitätenbodens für okklusale Kavitäten oder Zahnhalsfüllungen: SHOFU bietet mit Beautifil Flow Plus X ein universelles, belastbares Hybridkomposit, das mit seinen beiden Viskositäten F00 (Zero Flow) und F03 (Low Flow) für jede Indikation über die jeweils optimale Fließfähigkeit und Formstabilität verfügt. Dabei verbindet das Füllungsmaterial die Applikationseigenschaften eines Flowables mit der Festigkeit, Dauerhaftigkeit und Ästhetik stopfbarer Hybridkomposite. Eine außergewöhnliche Modellierbarkeit, zwei Viskositäten und die präventive Wirkung der integrierten S-PRG-Füller wie Fluoridaufnahme und -abgabe zeichnen das lichthärtende Komposit aus. Herausragende Lichtdiffusionseigenschaften sorgen für einen ausgewogenen Chamäleon-Effekt, durch den sich die Restauration harmonisch in die Zahnreihe integriert. Dank der von SHOFU weiterentwickelten Giomer-Technologie verfügen beide Flow-Komposite über eine optimierte Polierfähigkeit und einen dauerhaften Oberflächenglanz. Bereits nach dem Entfernen der unpolymerisierten Schicht glänzt das Material und lässt sich einfach in wenigen Sekunden auf Hochglanz polieren. Beautifil Flow Plus X gibt es in jeweils neun gängigen Zahnfarben sowie diversen Dentin-, Schmelz-, Bleaching- und Effektfarben, entsprechend dem Farbspektrum und der bewährten Farbtreue der gesamten Beautifil-Serie.



Infos zum Unternehmen

SHOFU Dental GmbH
Tel.: +49 2102 8664-0
www.shofu.de



Blitzschnelle Fertigung hochästhetischer Restaurationen

Mit dem High-Speed Sinterofen Ceramill Therm DRS und dem eigens dafür entwickelten Zirkonoxid Zolid DRS sowie dem Universalzirkon Zolid Gen-X bietet Amann Girschbach die perfekte Grundlage für die blitzschnelle Fertigung von hochästhetischen Restaurationen aus Zirkonoxid. In nur 20 Minuten können mit dem High-Speed-Sinterofen Ceramill Therm DRS Restaurationen gesintert werden und bieten ein Höchstmaß an Effizienz bei natürlichem Erscheinungsbild. Im Fokus der Entwicklung stand klar das Thema Sicherheit, denn nur von langlebigen Restaurationen profitieren Labore, Behandler und Patienten. Aus diesem Grund wurden zahlreiche Studien von namhaften externen Instituten durchgeführt. Das Ergebnis war eindeutig: Der schnelle Sinterzyklus hat keine negativen Einflüsse auf die Materialeigenschaften. Sowohl Labore wie auch Praxen profitieren vom innovativen High-Speed Sinterprozess, indem sie ihr Service-Angebot um die sogenannte „Same Day Crown“ erweitern können. Durch den verkürzten Sinterprozess können Einzelzahnkronen und dreigliedrige Brücken von der Präparation bis zum finalen Einsetzen innerhalb eines Tages realisiert werden. Aber auch die Fertigung anderer Indikationen, wie beispielsweise eine Implantatversorgung aus Zirkonoxid-Abutment und -Krone, verkürzt sich.

Informationen zum Produkt

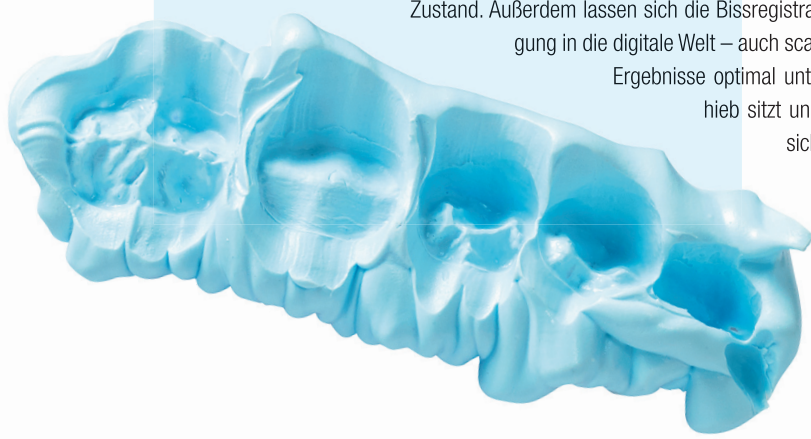


Amann Girschbach GmbH
Tel.: +43 5523 623332381
www.amanngirschbach.com/de



Schnelle und präzise Bissregistrierung

Bei der Bissregistrierung gilt es, die antagonistischen Zahnbeziehungen rasch und präzise auf das Modell zu übertragen. 3M Imprint 4 Bite VPS Bissregistriermaterial bietet exakt die benötigten Eigenschaften. Viskosität und Fließverhalten sind so eingestellt, dass sich Imprint 4 Bite unter geringer Krafteinwirkung an die Zähne anformt, jedoch nicht tief in die Interdentalräume einfließt. Diese Eigenschaften sind – neben der kurzen Abbindezeit von nur 60 Sekunden – für eine hohe Genauigkeit bei der Registrierung verantwortlich: Die Bissfindung erfolgt störungsarm und die Zeit, in der Ungenauigkeiten durch unbeabsichtigte Kieferbewegungen auftreten können, wird verkürzt. Eine genaue Zuordnung der Gipsmodelle zueinander gelingt aufgrund einer hohen Endhärte sowie Dimensionsstabilität von Imprint 4 Bite im abgebundenen Zustand. Außerdem lassen sich die Bissregistrare mühelos beschneiden, abkanten sowie – für eine einfache Übertragung in die digitale Welt – auch scannen. Dadurch, dass Imprint 4 Bite Zahnärzte bei der Erzielung präziser Ergebnisse optimal unterstützt, wird das Fehlerrisiko minimiert. Da das Bissregistrat auf Anrieb sitzt und die kurze Verarbeitungszeit ein effizientes Arbeiten ermöglicht, lässt sich Zeit einsparen und der Patientenkomfort erhöhen – für Zufriedenheit auf allen Seiten.



3M Deutschland GmbH

Tel.: 0800 2753773

www.3m.de/dental



Infos zum
Unternehmen

Gedruckte oder gegossene hochgoldhaltige Universallegierung

Die hochgoldhaltige Universallegierung Orplid® CF von C.HAFNER ist gleich mehrfach von Vorteil für den Anwender. Die Legierung ist sowohl in Gestalt der klassischen Gussplättchen für die traditionelle Verarbeitung als auch in Pulverform für das topaktuelle 3D-Druckverfahren (LMF – Laser Metal Fusion) verfügbar. In Verbindung mit einem sehr stark reduzierten, bis 1. Oktober 2022 limitierten Aktionspreis für das Edelmetall zur Markteinführung des LMF-Verfahrens, wird Orplid® CF zu einem attraktiven Angebot für alle zahntechnischen Indikationen. Orplid® CF überzeugt mit Eigenschaften, die den Werkstoff zu einer universell geeigneten Legierung für vielfältige Indikationen machen. 72 Prozent Goldanteil sorgen für eine angenehme hellgelbe Farbe, 6,5 Prozent Palladium bringen hohe Stabilität und der Verzicht auf Kupfer macht die Legierung besonders für Teleskope geeignet. Ein ausgesprochen geringes spezifisches Gewicht im Vergleich zu ähnlichen Legierungen reduziert zusätzlich den Kostenfaktor. Orplid® CF ist mit hochexpandierenden, niedrigschmelzenden Keramikmassen verblendbar, die für einen WAK von 16,4 bis 16,9 µm/mK ausgelegt sind. Selbstverständlich stehen ein passender Laserschweißdraht und zwei abgestimmte Lote zur Verfügung. Die Legierung ist ausgesprochen korrosionsbeständig und lässt sich leicht im zahntechnischen Labor verarbeiten.

Ein Härtewert von 220 HV macht die Legierung besonders gut fräsbearbeitbar und ist somit prädestiniert für kombinierten Zahnersatz. Durch die Optionen, selbst zu gießen oder bei C.HAFNER im LMF-Verfahren fertigen zu lassen, hat der Anwender die volle Flexibilität im Einsatz von Orplid® CF. Dabei werden zusätzlich Kosten und Aufwand gespart. Mit einem besonderen Testangebot für das LMF-Verfahren können Interessierte nun ohne Risiko den Werkstoff ausprobieren.



C.Hafner GmbH + Co. KG

Tel.: +49 7044 90333-333

www.c-hafner.de



Infos zum
Unternehmen

BPA-freies Komposit mit exzellenter Festigkeit und Ästhetik

Das neue BPA-freie Universalkomposit von SDI bietet leichte Modellierbarkeit, nichtklebrige Konsistenz, sehr hohe Röntgenopazität und verlässliche mechanische Eigenschaften. Über hundert Zahnärzte weltweit haben Luna 2 schon in einem speziellen „Prerelease“ klinisch genutzt und positiv bewertet. Zur Verbesserung der Farbtreue sorgt Luna 2 mit „Logical Shade Matching Technology“ und Chamäleon-Effekt für eine leichtere und exaktere Farbauswahl. Die Farben wurden mit Helligkeit als Priorität entwickelt und die Pigmente logisch ansteigend arrangiert; dies vereinfacht und beschleunigt die Abgleichung mit der VITA classical® Farbskala. Die Formulierung von Luna 2 überzeugt zudem durch lebens-echte Transluzenz, Opaleszenz und Fluoreszenz. Den Patienten ermöglicht dies ästhetischere Füllungen, mit guter Politur und Verschleißfestigkeit für Langlebigkeit und hervorragende klinische Leistung. Darüber hinaus hat Luna 2 eine hohe Druckfestigkeit von 360 MPa, um auch starken Kaukräften standzuhalten, eine sehr hohe Biegefestigkeit von 130 MPa, um das Versagensrisiko in stark belasteten Bereichen zu verringern, und eine exzellente Röntgenopazität von 250 Prozent Al, um durch einen klaren Kontrast leicht und präzise erkennbar zu sein und so Diagnosen zu vereinfachen. Doch Luna 2 bietet nicht nur exzellente Festigkeit und Ästhetik, sondern ist auch BPA-frei – ein wichtiger Vorteil bei gesundheitsbewussten Patienten. Erhältlich ist Luna 2 in Spritzen und Complets (Einmaldosen), in zwölf Farben, inklusive einer inzisalen, zweier opaker und zweier Extra-Bleach-Farben. Luna 2 harmoniert gut mit Luna Flow – dem neuen fließfähigen Luna. Luna 2 ist eine australische Innovation von SDI.

Für weitere Informationen wenden Sie sich bitte an SDI unter www.sdi.com.au



SDI Germany GmbH
Tel.: +49 2203 9255-0
www.sdi.com.au

Infos zum
Unternehmen



Weitere
Infos zu
Digitest 3



Verlässliche Vitalitäts- prüfung dank elektrischer Stimulation

Wenn Perkussionstest, Kältespray, Hitze oder Röntgenaufnahmen keine eindeutige Diagnose zulassen, ist die elektrische Stimulation des Digitest® 3 Pulpenvitalitätstesters eine Alternative, um zuverlässig die Vitalität eines Zahnes zu bestimmen. Der neue Digitest 3 setzt einen oszillierenden Impuls, der allmählich erhöht werden kann, sodass eine Reaktion der Pulpa bei einem vitalen Zahn in jedem Fall verifiziert wird, häufig vor Erreichen der individuellen Schmerzschwelle. Zähne können so im Rahmen einer Verlaufskontrolle reproduzierbar beobachtet werden. Damit bietet Digitest 3 Zahnärzten die Möglichkeit einer präziseren und schnelleren Behandlung aufgrund einer verlässlichen routinemäßigen Diagnose.

In Deutschland wird Digitest 3 durch MW Dental vertrieben (www.mwdental.de).

Weitere Informationen unter parkell.com oder per E-Mail an: infoeurope@parkell.com

Parkell (Vertrieb: MW Dental)
www.parkell.com

Neue Plattform für praxisindividuelle Abrechnung

Die neue Factoring-Plattform der Zukunft heißt NOVENTI Flow: Im besten Wortsinn steht das Produkt dabei für den optimierten Workflow zwischen Praxis und Dienstleister. So reduziert NOVENTI Flow die Arbeitsabläufe und hilft der Praxis, Zeit und Geld zu sparen. Neueste Schnittstellenstandards sorgen gleichzeitig für eine einfache Integration in die bestehenden Praxisprozesse; Softwareanbindung und Schulungen sind kostenfrei. Alle Leistungen von NOVENTI Flow entlasten den Praxisbetrieb: Dazu gehören das Kundenportal, der Auftragsassistent, Factoring-Leistungen und der Erstattungsservice. Dabei werden die Praxisanforderungen an NOVENTI Flow individuell und je nach Bedarf passend zusammengestellt. Praxen erhalten und bezahlen mit NOVENTI Flow also nur das, was sie wirklich benötigen. Auf diese Weise bleiben die Finanzen planbar, flexibel und garantiert im Flow.

NOVENTI Health SE

Tel.: +49 89 43184497 • www.noventi.de/noventi-flow

Das bietet NOVENTI Flow:

- Finanzielle Freiheit durch flexible Auszahlungsoptionen
- Verwaltungsentlastung durch patientenfreundliches Forderungsmanagement
- Ausfallschutz und Ankaufsanfrage ohne Risikoeinbehalt
- Kostenlose Anbindung an Praxissoftware, inklusive Schulungen
- Modernes Kundenportal für eine effektivere Zusammenarbeit
- Abrechnungskompetenz und Erstattungsservice überall und jederzeit
- Komfortable Teilzahlungen für Patienten mit unkomplizierter Ratenpause
- Planbare Kosten

TEILMATRIZENBÄNDER mit geringer Verformung

Die Fusion Firm Matrizenbänder mit eZ-Place™ Technologie sind Fusion Firm-Bänder, die aus speziell verarbeitetem Edelstahl mithilfe eines firmeneigenen Matrizenformungsprozesses hergestellt werden. Dadurch kann eine Verformung der Teilmatrizenbänder um fast 70 Prozent verhindert werden. eZ-Place™ ermöglicht, dass die Firm Matrizenbänder ihre Dicke von 0,038 mm und vorkonturierte Form behalten, um die exzellenten engen Approximalkontakte und die ideale Anatomie zu gewährleisten. Konservative Präparationen mit verbleibendem Kontakt, Überstände an den Präparationsgrenzen und andere Herausforderungen können durch den Einsatz der Fusion Firm-Bänder verhindert werden. Damit sind sie sowohl für Einsteiger als auch erfahrene Nutzer von Teilmatrizenbändern eine geeignete Wahl. Composit-Tight® 3D Fusion™ Firm Matrizenbänder sind im Set mit allen Größen, individuellen Nachfüllpackungen oder den ausgewählten Teilmatrizenbänderkits von Garrison Dental Solutions erhältlich.

Garrison Dental Solutions

Tel: +49 2451 971409

www.garrisdental.com/de



Power für SAUBERE ABSAUGANLAGEN

Easy in der Anwendung, hochwirksam in puncto Reinigung, Pflege und Desinfektion: Die nicht schäumenden Flüssigkonzentrate der AlproJet-Serie von ALPRO MEDICAL entfernen zuverlässig Rückstände wie Speichel, Blut, Bohrstaub und Prophylaxepulver-Varianten in Absauganlagen, mit und ohne Amalgamabscheider. Ob für den täglichen Einsatz als AlproJet-D wie daily oder als AlproJet-DD mit erweiterter Desinfektionswirkung – das Duo-phasen-Präparat kombiniert alkalische mit saurer Reinigungskraft und geht so selbst festsitzenden Schmutzbelägen, Bakterien, Viren sowie Hefepilzen an die Substanz. Für den wöchentlichen Einsatz bietet AlproJet-W wie weekly eine Extraportion Lösekraft gegen Protein- und Prophylaxepulver. Die Reinigungs- und Desinfektionskonzentrate punkten zudem mit materialschonenden und desodorierenden Eigenschaften. Nicht zuletzt machen die umweltschonenden Formulierungen der AlproJet-Serie, die auf Phenole, Aldehyde, Phosphate sowie Chlor verzichten, die Anwendung zu einer rundherum sauberen Sache.



Infos zum Unternehmen

ALPRO MEDICAL GMBH

Tel.: +49 7725 9392-0

www.alpro-medical.de

Spot on: Neues Zubehör für die Polymerisation

Die VALO™ Grand LED-Polymerisationsleuchte von Ultradent Products erhält smarte Helfer für den differenzierten Einsatz und die bestmögliche Behandlung: Sechs zusätzliche Linsen zur Aushärtung spezifischer Bereiche bzw. zur Diagnostik erweitern ganz neu das Funktionsspektrum.

Eine ergänzende Linse zur Polymerisation lichtdurchlässiger Prothesen ist die PointCure™ Lens. Mit einem Durchmesser von 2,5 mm ist sie ideal für die punktförmige Aushärtung kleiner Kompositfüllungen oder zur Befestigung von Veneers geeignet. Die ProxiCure™ Ball Lens unterstützt wiederum die Matrice und hält diese bei Klasse II-Restaurationen gegen Kontakt.

Weitere Zusatz-Linsen helfen dem Anwender bei der Diagnostik. So dient die Interproximal Lens als Hilfsmittel zur Visualisierung von interproximaler Karies und die TransLume™ Lens lokalisiert Risse und Defekte in Zähnen bzw. Prothesen.

Komplettiert wird das neue Zubehör für die LED-Polymerisationsleuchte durch die Black Light Lens, die Chemikalien in Dentalmaterialien fluoresziert, sowie die White Light Lens, die dem Anwender eine exakte Farbanpassung ermöglicht.

Ultradent Products GmbH

Tel.: +49 2203 3592-15 • www.ultradent.com/de

Infos zum Unternehmen



© Ultradent Products

Abformung mit Präzision – Retraktion in Perfektion



Müller-Omicron GmbH & Co. KG, ein deutscher Hersteller von Präzisionsabformmaterialien mit Sitz in Lindlar, produziert seit über 35 Jahren hochwertige Silikone für zahnärztliche und dentaltechnische Zwecke. Das am meisten verkaufte Abformsystem von Müller-Omicron, betasil VARIO, bietet alle Eigenschaften, die der Anwender von einem A-Silikon erwarten darf: Hohe Präzision, starke Reißfestigkeit, hohe Elastizität, Hydrophilie und einfaches Handling. Das System besticht durch die große Materialvielfalt, sodass alle bekannten Abformtechniken anwendbar und alle Indikationen abgedeckt sind, angefangen bei der Situations-/Funktionsabformung, über die Einzelkrone bis zum Implantat. Aktuell bietet das Unternehmen Materialien in unterschiedlichen Viskositäten inklusive Zubehör

und dem Mischgerät Sympress I zu einem besonders attraktiven Paketpreis an. Dazu passt perfekt EasyCord, der Retraktionsfaden mit Wow-Effekt. Ein 30 Prozent höheres Aufsaugvolumen in Highspeed zeichnen den gestrickten und ungetränkten Faden

aus. Mit dem integrierten Cutter im Deckel und einer Längenmaßskala an der Flasche lässt sich die Fadenlänge exakt bestimmen und hygienisch sauber abtrennen. Mit 330 cm Inhalt bietet EasyCord den längsten Retraktionsfaden weltweit.

Müller-Omicron GmbH & Co. KG

Tel.: +49 2266 47420

www.mueller-omicron.com

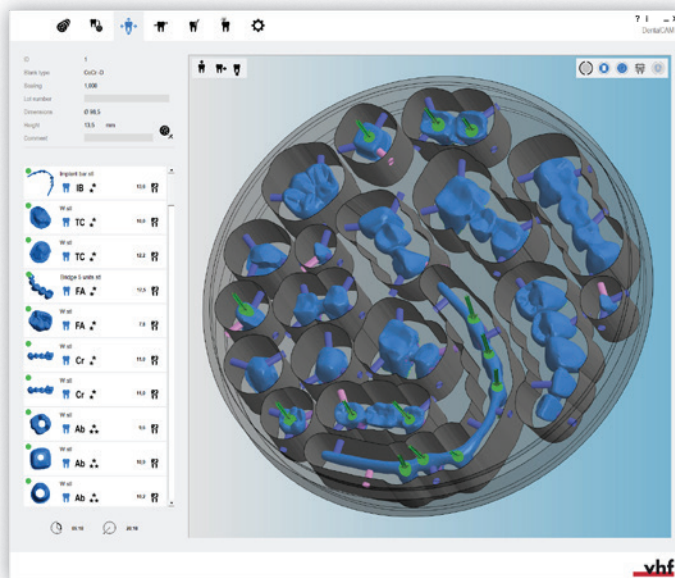


Virtueller Messestand



Neue Bearbeitungssoftware: Schnell und unkompliziert

Die Dental-Software DENTALCAM ist eine leistungsfähige vhf-Bearbeitungssoftware mit offenem STL-Import, die aufgrund der genauen Abstimmung auf die vhf-Dentalmaschinen eine schnelle Bearbeitung von Zahnersatz ermöglicht. Für die neueste Generation der DENTALCAM konnte die Bearbeitungsgeschwindigkeit deutlich gesteigert werden. So ergibt sich beim Fräsen von Zirkondioxid und PMMA sowie für die Schleifzeiten auf den Dentalmaschinen R5 und N4+ eine Zeitersparnis von bis zu 30 Prozent. Auch die Arbeitseffizienz der DENTALCAM 8 konnte mithilfe eines bis zu 50 Prozent gesteigerten Datenimports deutlich optimiert werden. Zusätzlich bietet das leistungsfähige Programmpaket der DENTALCAM 8 ein neues und modernes Look-and-feel bei gewohnter Benutzerfreundlichkeit. So gelingt der Umstieg auf die neueste Version unkompliziert. Eine weitere Verbesserung ist die automatische Aktualisierung der Materialdatenbank. Dadurch kann vhf schneller neue Materialien für die allgemeine Nutzung freigeben, ohne dass dafür ein Software-Update nötig wird. Dank der neuen Gravurfunktion können alle Arbeiten eindeutig und dauerhaft gekennzeichnet werden. Zusätzlich bietet vhf den Nutzern früherer DENTALCAM-Versionen – für 1.500 Maschinenbesitzer sogar komplett kostenfrei – das Upgrade zur neuesten Softwareversion an.



vhf camufacture AG

Tel.: +49 7032 97097-000

www.vhf.de

SAUGSTROMSTABILISATOR bietet effektive Assistenz bei Absaugung

Mit dem patentierten Saugstromstabilisator bietet CATTANI einen technischen effektiven Helfer für Zahnarztpraxen, wenn es um leistungssichere Absaugung geht. Der aus hochwertigem Edelstahl produzierte Saugstromstabilisator wird mit wenig Zeitaufwand am Absauggerät installiert. Er sorgt für weniger Leistungsabfälle bei der Absaugung, beispielsweise verursacht durch eine zu hohe Flüssigkeits- und Schaumbelastung der Saugleitungswege. Zudem ist laut Hersteller eine Strömungsverminderung während der Absaugung nahezu ausgeschlossen. Mögliche Ablagerungen und Versottungen im Rohrsystem werden durch die Aufrechterhaltung hoher Strömungsgeschwindigkeiten deutlich reduziert. Darüber hinaus werden auch unerwünschte Ablagerungen durch Prophylaxepulver (Verschlammung) vermieden. Der Saugstromstabilisator kostet 490 EUR (als Einzelplatzversion) und 690 EUR (als Mehrplatzversion), jeweils zzgl. MwSt. sowie Montagekosten durch den Dentalfachhandel.

**CATTANI Deutschland
Helmes GmbH & Co. KG**

Tel.: +49 4741 181980

www.cattani.de

