

## Follow-up nach zwölf Monaten

**Der Fall: Verzögerte Sofortimplantation und direktes Weichgewebsmanagement mit CERASORB® Foam, I-/A-PRF und PEEK Gingivaformer.**

In diesem Follow-up nach zwölf Monaten wird auf einen bereits als Case Report dokumentierten und veröffentlichten Fall (*Dental Tribune D-A-CH 6/2021*) bzw. einer implantologischen Versorgung in Regio 12 eingegangen und der aktuelle klinisch-radiologische Zustand beschrieben.

Zusammenfassend ist hier zu sagen, dass in Regio 12 ein endodontischer Misserfolg vorlag. Der nicht erhaltungswürdige Zahn 12 wurde minimalinvasiv extrahiert. Es erfolgte ein lokales Knochen- bzw. Alveolenmanagement mit biologisiertem (I-PRF/A-PRF) CERASORB® Foam (curasan), einer biomimetischen, regenerativen  $\beta$ -Tricalciumphosphat-Kollagenmatrix. Sechs Wochen nach dem Alveolenmanagement wurde die verzögerte Sofortimplantation mittels schablonengeführter Implantation (CAMLOG Guide, DEDICAM) und intraoperativem Scan (Medit i500, Kulzer) durchgeführt. Der Scan diente dazu, einen neuartigen, speziellen, individualisierten PEEK Gingivaformer herzustellen (CAMLOG/DEDICAM).

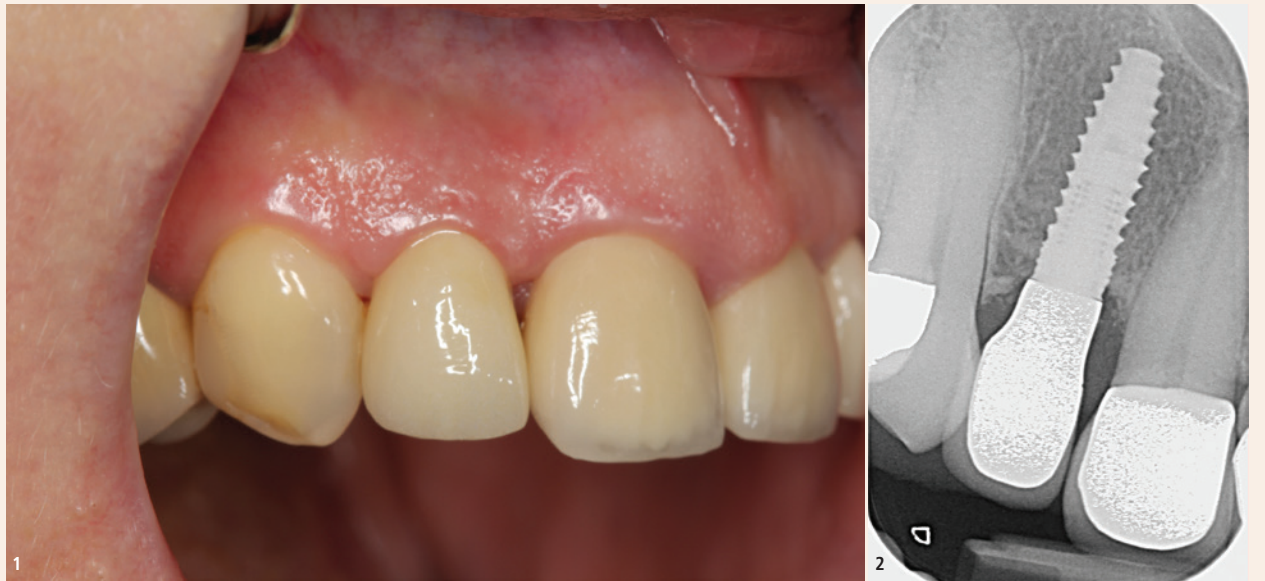
Weitere sechs Wochen später erfolgte die Freilegung und ein direktes Weichgewebsmanagement in der Einheilphase mit dem speziellen PEEK Gingivaformer. Zum Abschluss wurde die prothetische Versorgung mit einer Keramikkrone durchgeführt. So war es möglich, unter entsprechenden Bedingungen und gezielt eingesetzten Verfahren günstige Voraussetzungen zu schaffen, um ein ästhetisches, prognostisch sicheres und voraussagbares Ergebnis zu erzielen. Nach zwölf Monaten erfolgten eine klinische Untersuchung und eine radiologische Nachkontrolle. Diese Dokumentation ist unter den Abbildungen 1 und 2 dargestellt.

### Schlussfolgerung

Vor allem in der ästhetisch relevanten Zone ist die Erwartungshaltung unserer Patienten in der Implantologie sehr hoch. Es ist von eminenter Bedeutung, unter Einsatz gezielter Verfahren und Methoden, Weichgewebe und Knochen für den funktionellen und ästhetischen Langzeiterfolg zu erhalten und die Voraussetzungen dafür sicherzustellen. Das Follow-up nach zwölf Monaten zeigte in unserem Fall stabile klinische und radiologische Verhältnisse, um weiterhin ein ästhetisches, sicheres und voraussagbares Ergebnis zu gewährleisten.

### Über CERASORB® Foam

Die passgenaue Füllung von Knochendefekten hat auf die Knochenregeneration einen wichtigen Einfluss. Die biomimetische, vollständig resorbierbare, hydrophile und formbare  $\beta$ -Tricalciumphosphat-Kollagenmatrix CERASORB® Foam punktet hier in jeder Hinsicht.



**Abb. 1:** Klinische Situation zwölf Monate nach Versorgung: stabile, reizlose Weichgewebsverhältnisse, distal nahezu vollständige und mesial teilweise Ausbildung papillärer Strukturen. – **Abb. 2:** Zahnfilm ein Jahr nach Implantation: Periimplantär zeigen sich stabile, gut ausgebildete knöcherne Strukturen sowie eine vollständige Integration des Implantats. Das biomimetische Knochenregenerationsmaterial CERASORB® Foam wurde vollständig resorbiert und in körpereigenen Knochen umgebaut.

CERASORB® Foam ist eine Matrix aus porcinem Kollagen (Typ 1) und hochporösem, phasenreinem  $\beta$ -Tricalciumphosphat-Granulat (CERASORB® M, CERASORB® Classic) unterschiedlicher Größe und Dichte. Die Granulate sind in den Kollagenanteil eingebettet und werden durch dessen Fasern fixiert.

### Komfortabel in der Anwendung

Das Kollagen verleiht CERASORB® Foam seine besonders anwenderfreundlichen Eigenschaften. Mit Blut aus dem Defekt benetzt oder mit PRF angemischt, ist das zunächst trockene Material modellierbar und lässt sich dann passgenau und komfortabel im Defekt positionieren.

### Synergieeffekte durch die CERASORB®-Kollagenmatrix

Kollagen besitzt eine hohe Bindungskapazität für physiologische Flüssigkeiten. Die dadurch entstehende große Kontaktfläche zum umliegenden vitalen Knochen erlaubt knochenbildenden Zellen die Erschließung des Materials und erleichtert zudem die Aufnahme von Nährstoffen und Proteinen. So unterstützt Kollagen bereits in der frühen Phase die Knochenregeneration.

Die spezielle CERASORB®-Kollagenmatrix ermöglicht zudem einen Granulatanteil von 85 Prozent nach Gewicht und sichert dadurch eine hohe Volumenstabilität nach Abbau des schneller resorbierenden Kollagens. Die hohe Porosität des Granulats wiederum bietet dem sich neu bildenden Knochen ein stabiles Leitgerüst.

### Vollständige Knochenregeneration

CERASORB® Foam wird vollständig abgebaut und durch autologen Knochen ersetzt. Die Degradation des Biomaterials bei gleichzeitiger Knochenneubildung führt zur Wiederherstellung von gesundem Knochen. Die Resorption geschieht in mehreren Phasen und ist radiologisch gut zu verfolgen. [DT](#)

### curasan AG

Tel.: +49 6027 40900-0  
www.curasan.de



## Totalprothetik: Deine Herausforderung. Dein Workflow.

**2023: Der 13. CANDULOR KunstZahnWerk Wettbewerb.**

Selbst mit einer umfassenden Expertise ist die Totalprothetik oft eine große Herausforderung. Unser gemeinsames Ziel ist es, ein erfolgreiches Ergebnis zu kreieren, sodass der Patient die Praxis mit einem zufriedenen Lächeln verlässt.

Die Jury des 13. CANDULOR KunstZahnWerk Wettbewerbs 2023 möchte Deine Lösung mit Deinem Workflow in der absoluten Königsdisziplin „Totalprothetik“ sehen und bewerten. Setze Dein Wissen und Deine Erfahrung ein, um eine erfolgreiche totalprothetische Versorgung zu fertigen, und hole Dir den nächsten KunstZahnWerk Award!

### Die Aufgabe

Ziel ist es, eine schleimhautgetragene Ober- und Unterkiefer Totalprothese auf Grundlage einer ausführlichen Modellanalyse sowie einer aussagekräftigen Dokumentation zu Deinem Workflow

zu erstellen. Die Herausforderung der altersgerechten, natürlich wirkenden Lösung stellt die ausgeprägte Atrophie im Unterkiefer dar. Eine zusätzliche Besonderheit: Du kannst zwischen den dynamischen Okklusionskonzepten Zahn-zu-Zahn- oder Zahn-zu-zwei-Zahn-Aufstellung wählen.

### Die Vorgehensweise

Nach der verbindlichen Anmeldung liefert Dir CANDULOR die detaillierten Angaben zum kompletten Patientenfall, die die Lösung der Aufgabe erleichtern, sowie die passenden OK- und UK-Gipsmodelle, den physiognomischen Bisschlüssel, den Bewertungsbogen und die Prothesenzähne. Die fertigen Prothesen sind ausschließlich in einem CANDULOR Artikulator oder einem teil- bzw. volljustierbaren Artikulator abzugeben.

### Die Zusatzchance

Du kannst fotografieren, filmen oder/und schreiben. Die KZW Dokumentationen sind ein wichtiges Herzstück des Wettbewerbs und werden ebenfalls prämiert. Die Arbeit zusätzlich zu dokumentieren, lohnt sich also. Die besten Dokumentationen werden in diversen Fachzeitschriften veröffentlicht.

### Die Fachjury

Stelle Dich dieser Jury aus Prothetikexperten und Praktikern:

- Peter Lerch, Prothetiker und Autor, Schweiz
- ZT Steffen Rohrbach, SSOP Teacher, USA
- ZT Steven de Maesschalck, Belgien

### Die Verleihung

Die Verleihung und die Bekanntgabe der Plätze finden am Mittwoch, 15. März 2023, in Köln statt. Die besten Arbeiten werden ausgestellt.

### Die Anmeldung

Neugierig geworden? Für die Teilnahme melde Dich bitte bis spätestens 26. August 2022 über unsere Website [www.candulor.com](http://www.candulor.com) an. Bei Fragen sind wir auch telefonisch unter +41 44 8059036 erreichbar.

Stelle Dich der totalprothetischen Herausforderung und zeige uns Dein Können! Mitmachen – das zahlt sich aus. [DT](#)

### CANDULOR AG

Tel.: +41 44 8059000 · [www.candulor.com](http://www.candulor.com)





Axano.

# Innovation trifft Faszination.

Wer versteht, was morgen wichtig sein wird, kann echte Innovation hervorbringen. Und mit Axano wird aus echter Innovation Faszination.

**Smartes Design** – Das intuitive Smart Touch Display passt sich Ihren Bedürfnissen an. Das innovative Ambient Light verbindet hohe Ästhetik mit intelligenten Hygieneprozessen.

**Exzellente Workflows** – Aufeinander abgestimmte Arbeitsabläufe per Knopfdruck: die Therapiefunktionen Endo, Implant und FACE. Die motorische Verschiebebahn Smart Delivery Pro bringt das Arztelement in ergonomische Reichweite und Höhe.

**Digitales Erlebnis** – Patientendaten und Medien sind direkt am Arztelement abrufbar. Die Sivision View Software integriert Sidexis 4 nahtlos mit Ihrer vernetzten Praxis.

All das ist Axano. Für das Wachstum Ihrer Praxis. Klingt faszinierend?  
Ist innovativ. Entdecken Sie mehr: [www.dentsplysirona.com/axano](http://www.dentsplysirona.com/axano)

THE DENTAL  
SOLUTIONS  
COMPANY™

 Dentsply  
Sirona