

PERFEKT SEHEN, PERFEKT AUSSEHEN



In den vergangenen Jahrzehnten waren Lupenbrillen schwarz oder silber. Damit ist jetzt Schluss! I.C.LERCHER stellt die erweiterte Palette der COLOR-LINE für Lupenbrillen und Lichtsysteme vor. Eine große Auswahl an Farbkombinationen, um den Produkten eine persönliche Note zu verleihen. Das Portfolio der COLOR-LINE beinhaltet nicht nur die gesamte Vielfalt der herausragenden Lupenserie VISIONX, die mit ihrem großen Sichtfeld und der enormen Tiefenschärfe ein Gefühl von Grenzenlosigkeit bietet, sondern

auch die Lichtsysteme der Serie LED-LIGHT CIRCLE mit ihrem kreisrunden und homogen ausgeleuchteten Lichtfeld. „Die VISIONX ist die beste Lupenserie, die wir je gebaut haben. Da kam im Team die Idee auf, daraus auch die persönlichste Lupenbrille zu kreieren. Wir haben uns gefragt, warum eine Lupenbrille, die man jeden Tag viele Stunden trägt und für den Patienten ein markanter Blickfang darstellt, eigentlich so langweilig und eintönig sein muss“, wird der Geschäftsführer von I.C.LERCHER, Stefan Schuler,

zitiert. Das Ergebnis dieser Überlegungen kann sich sehen lassen: Eine Palette von sieben Farbtönen, welche die Lupenbrillen und Lichter nicht nur in klassischem Silber und Schwarz erstrahlen lassen, sondern auch in elegantem Dunkelgrau, einem dezenten Blau und den drei knalligen Tönen Hellblau, Rot und Orange. In Verbindung mit den Farben der Rahmenserien TITAN-FRAME und CURVED-FRAME ergeben sich zahlreiche Variationen für den individuellen Geschmack der Kunden – egal, ob klassisch, farbenfroh oder knallig.

I.C.LERCHER GMBH & CO. KG

Im Sägenloh 8
78333 Stockach
Tel.: +49 7771 914628 -0
info@ic-lercher.de
www.ic-lercher.de

NEU: VSP FOLIENSCANNER

VSP Folienscanner

- 20 lp/mm hohe Auflösung
Gestochen scharfe Bilder
- Speicher für 500 Aufnahmen
Keine Aufnahme geht verloren
- 3,3 kg; 233 x 141 x 191 mm
Kompakt und leicht
- Magnetschiensystem
Verschleißfrei und Vibrationsarm
- NEU: MPPC-Sensortechnologie
(Multi-Pixel Photon Counter)
Immunität gegen Magnetfelder,
Umgebungslicht & mechanische Stöße

orangedental
premium innovations

Der neue High End VSP Folienscanner von Vatech/orangedental sieht nicht nur gut aus, ist kompakt und leicht (3,3 kg), sondern zeichnet sich durch seine exzellenten technischen Fähigkeiten aus. Für gestochen scharfe Aufnahmen mit einer hohen Auflösung von 20lp/mm steht der neuartige MPPC-(Multi-Pixel Photon Counter-) Sensor, der einen störungsfreien Betrieb ermöglicht, da er weitgehend unempfindlich gegen Magnetfelder, Umgebungslicht oder mechanische Stöße ist. Die Speicherfolien werden im VSP Folienscanner durch ein innovatives Magnetschiensystem transportiert, das verschleiß- und vibrationsarm arbeitet. Durch das VorschauBild auf dem 4-Zoll-Touchscreen kann sofort beurteilt werden, ob die Aufnahme korrekt erfolgte oder wiederholt werden muss. In dem internen Speicher werden bis zu

500 Aufnahmen abgespeichert, wodurch sichergestellt ist, dass bei technischen Problemen keine Aufnahme verloren geht. Der VSP verarbeitet Speicherfolien der Größe 0, 1, 2 und 3. orangedental Produkte stehen für Innovation und Zuverlässigkeit auf höchstem Qualitätsniveau. Die orangedental 365-Tage-Hotline sowie das mittlerweile 16-köpfige Technikerteam gewährleisten einen außergewöhnlichen Service.

ORANGEDENTAL GMBH & CO. KG

Tel.: +49 7351 47499-0
info@orangedental.de
www.orangedental.de

GUIDED BIOFILM THERAPY – DER ABSOLUTE FAVORIT BEI DEN PATIENTEN



für Erfolg, Qualität, motivierte Prophylaxe-Teams und – jetzt eindrucksvoll bestätigt – für eine hervorragende Patientenakzeptanz! Die komplette Auswertung dieser Daten ist in einem Sonderdruck zusammengefasst worden und kann unter <https://gbt-dental.com/GBT-Favorit-DZ-0522> oder dem unten stehenden QR-Code eingesehen werden.

Orale Prophylaxe ist eines der Schlüsselthemen der modernen Zahnmedizin und Patienten fragen immer häufiger danach. Dabei steht die schonende und vollständige Entfernung des Biofilms im Mittelpunkt. Diese Erkenntnis ist eindeutig wissenschaftlich fundiert und dem Fachpublikum bekannt. Auch Patienten erkennen den Stellenwert oraler Gesundheit und sind von der Guided Biofilm The-

rapy (GBT) begeistert. Bei einer – in dieser Größenordnung nie dagewesenen – weltweiten Umfrage unter 76.338 Patienten zu dem Guided Biofilm Therapy Protokoll kamen 92 Prozent der befragten Patienten zu dem Ergebnis, dass sie von GBT begeistert sind und es der Familie und Freunden weiterempfehlen werden. Dieses Ergebnis ist eindeutig und unterstützt die GBT Bewegung: GBT-zertifizierte Praxen stehen

**ELECTRO MEDICAL
SYSTEMS GMBH**

Stahlgruberring 12
81829 München
Tel.: +49 89 427161-0
info@ems-ch.de
www.ems-company.com

Direkt zum
Sonderdruck



ANZEIGE

LEIPZIG

FORUM FÜR INNOVATIVE ZAHNMEDIZIN

16./17. September 2022
Leipzig – pentahotel

ONLINE-ANMELDUNG/
KONGRESSPROGRAMM



www.leipziger-forum.info

Jetzt
anmelden!

NEU: FREEPRINT® CROWN



DETAX bietet mit FREEPRINT® eine komplette Produktlinie mit über 30 Hochleistungspolymeren für den 3D-Druck an. DETAX Druckkunststoffe lassen sich für alle dentalen Anwendungsbereiche einsetzen und sind für alle gängigen Printer und Belichtungsgeräte validiert. Die Liste der Drucker- und Materialkompatibilitäten

umfasst derzeit mehr als 30 Geräte und wird stetig erweitert (aktuelle Validierungstabelle auf DETAX.com). Dies garantiert den Anwendern, neben permanent reproduzierbaren Druckergebnissen und einer konstant hohen Produktqualität, Effizienz und Sicherheit für ihre anspruchsvollen Fertigungsprozesse.

NEU: FREEPRINT® crown – biokompatibler Kunststoff zum Druck von permanenten Einzelkronen, Prothesenzähnen und langzeitprovisorischen Brücken. Das Material bietet durch seine perfekt abgestimmte Transparenz und Opazität eine große brillante und ästhetisch ansprechende Farbauswahl (A1, A2, A3, B1, B3, C2, D3, BL). Maximale Biege- und Abrasionsfestigkeit garantieren eine optimale Formstabilität. Die hohe Oberflächenqualität reduziert die Nachbearbeitungszeit um mehr als ein Drittel. FREEPRINT® Medizinprodukte sind MDR-zertifiziert sowie in den meisten außereuropäischen Ländern zugelassen. Die Materialien haben zudem eine verlängerte Haltbarkeit von 36 Monaten. Profitieren auch Sie von einer uneingeschränkten Anwendungsvielfalt und herausragenden Druckergebnissen!

DETAX GMBH

Carl-Zeiss-Straße 4
76275 Ettlingen
Tel.: +49 7243 510-0
post@detax.com
www.detax.com

NEUE INLAB SOFTWARE 22.0

Mit der inLab Software 22.0 wird die digitale Fertigung von Zahnersatz komfortabel und flexibel. Eine Vollversion der inLab Software 22.0 ist für neue und bestehende Kunden von Dentsply Sirona erhältlich. Zu den neuen Funktionen gehören Indikationserweiterungen sowie eine neue, harmonisierte Benutzeroberfläche für ein modernes Erscheinungsbild und

für einen einfachen und nahtlosen Übergang zu anderen Software-Produkten von Dentsply Sirona.

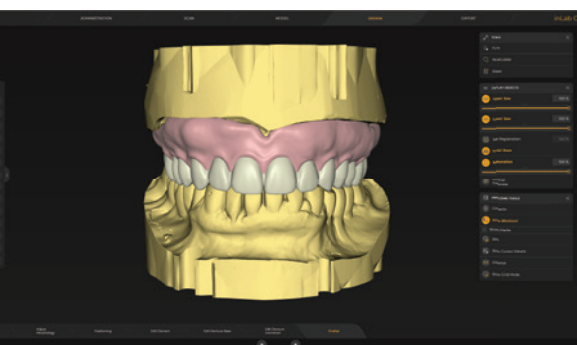
Die inLab CAD Software 22 setzt den Weg der bereits erfolgreich etablierten Lösung für digital gefertigte Vollprothesen aus dem Hause Dentsply Sirona fort. Sie bietet nun die Erweiterung auf Einzelkieferprothesen (14er), eine optimierte Gingiva-Gestaltung sowie die Integration der neuen digitalen Zahnbibliotheken Digital Genios und Digital Portrait von Dentsply Sirona für die Fräs- und 3D-Druckfertigung. Die neue Software unterstützt auch erstmals das Design und die Fertigung von CEREC Guide 3 Bohrschablonen in einem vollständig verbesserten Workflow sowie die implantatprothetische Versorgung des DS PrimeTaper Implantatsystems.

Die inLab CAM Software wird künftig integraler Bestandteil der von Dentsply Sirona

kürzlich angekündigten Primeprint Solution sein – eine professionelle 3D-Drucklösung für die Herstellung verschiedener dentaler Medizinprodukte. Die inLab CAD SW 22.0 und die inLab CAM SW 22.0 sind jeweils online als Vollversionen erhältlich. inLab Anwender und Neukunden können sich für den Lizenzwerb für eine Vollversion und/oder für ein Update an ihren lokalen Vertriebsansprechpartner wenden.

DENTSPLY SIRONA DEUTSCHLAND GMBH

Fabrikstraße 31
64625 Bensheim
Tel.: 08000 735000 (gebührenfrei)
www.dentsplysirona.com



HAPPY BIRTHDAY – 25 JAHRE PLAQUEANFÄRBUNG

Anfärben macht die PZR bis zu 3 Mal effektiver, denn oberflächlich betrachtet sehen Zähne oft sauber aus und fühlen sich glatt an. Entstehende Beläge sind anfangs nicht immer sichtbar. Mit den beliebten Mira-2-Ton Produkten (erythrosin- und glutenfrei) findet man seit nunmehr 25 Jahren die bewährte Lösung. Plaque- und Biofilmanlagerungen werden durch die Darstellung in zwei Farben sehr eindrucksvoll sichtbar. Ältere Plaque färbt sich blau, neuere Plaque rosa. Ganz neu im Sortiment sind die Mira-2-Ton Pellets. Diese sind bereits mit Flüssigkeit vorgetränkt. Dies macht die Anwendung noch einfacher und komfortabler.

Die Plaqueanfärbung ist für das Praxisteam mittels Mira-2-Ton einer der wichtigsten Schritte bei der PZR und der UPT, um alle Ablagerungen einfach und effektiv erkennen und entfernen zu können. Zudem visualisiert das Anfärben den Patienten überzeugend den Status der aktuellen Mundhygiene und schafft somit eine Motivation, diese ggf. zu optimieren. Einfärbungen lassen sich bei der PZR durch Ultraschall oder Politur sowie durch einfaches Zähneputzen mühelos wieder entfernen. Für den häuslichen Gebrauch eignet sich Mira-2-Ton beson-



ders in Tablettenform. Diese sind leicht zu halbieren – eine Tablette reicht für zwei Anwendungen.

**HAGER & WERKEN
GMBH & CO. KG**

Ackerstraße 1
47269 Duisburg
Tel.: +49 203 99269-0
www.hagerwerken.de

SAUBERKEIT UND FRISCHE BEGINNT IM MUND

Nur wenige Augenblicke im Mund reichen der alkoholfreien Mundspüllösung Alprox von ALPRO MEDICAL, um ihre volle Wirkung zu entfalten: Ob Reinigung und Pflege der Mundhöhle während und nach der PA-Behandlung, der Zahnfleischtaschen nach der Zahnsteinentfernung, zur Spülung des Wurzelkanals oder Anwendung nach Extraktionen – die universell einsetzbare Spüllösung ist sowohl für den täglichen Einsatz als auch zur Verwendung in Mundspül- und Ultraschallgeräten geeignet. Für die einfache Dosierung aus den erhältlichen 300ml- bzw. 1l-Flaschen sorgt die beigelegte Alprox-Kappe. Die Mundspülung schützt vor Plaque sowie Zahnstein und sorgt mit ihrem feinen Pfefferminzaroma für frischen Atem.

Schon wenige Milliliter der unverdünnten Lösung spülen pathogene Mikroorganismen in der Mundhöhle – insbesondere Bakterien, die Zahnbelag, Zahnfleischartzündungen und Mundgeruch verursachen – einfach weg. Zurück bleibt nichts als Frische und Sauberkeit – und die beginnt dank Alprox im Mund.

ALPRO MEDICAL GMBH

Mooswiesenstraße 9
78112 St. Georgen
Tel.: +49 7725 9392-0
info@alpro-medical.de
www.alpro-medical.de



VIER JAHRZEHNTE PRÄZISIONSABFORMUNG



Das Unternehmen Kettenbach Dental steht seit jeher für qualitativ hochwertige Produkte. Seit Langem im Markt bekannt und beliebt sind die Panasil®-Produkte, eine Familie von Präzisions-Abformmaterialien auf A-Silikon-Basis, vom klassischen Knet-Putty bis hin zum super dünnfließenden Korrekturmateriale. Jetzt feiert Panasil® Geburtstag: Seit nun 40 Jahren

überzeugt die Marke ihre Anwender in Deutschland und der Welt und steht für dauerhafte Qualität und höchste Zuverlässigkeit.

Stolz blickt Kettenbach Dental auf die vergangenen vier Jahrzehnte zurück, in denen Panasil® zu einer umfangreichen und leistungsstarken Produktfamilie herangewachsen ist. Zu Panasil® Putty, ei-

nem knetbaren Abformmaterial aus der Dose, kamen nach und nach viele weitere Materialien für die Präzisionsabformung dazu: Ein zähfließendes Heavybody als Trägermaterial u.a. für die Doppelmischtechnik (heute als Fast- und als Soft-Variante erhältlich), ein weiteres knetbares Putty-Material, allerdings in der 380 ml-Großkartusche für die Verwendung im elektrischen Austraggerät, ein mittelfließendes Material, das insbesondere bei der Monophasenabformung, z.B. bei der Fixation, Verwendung findet und natürlich verschiedene dünn- bzw. sehr dünnfließende Light-Materialien. Unter den derzeit 13 verschiedenen Abformmaterialien unter der Marke Panasil® findet jeder Anwender „sein“ Material.

KETTENBACH GMBH & CO. KG

Tel.: +49 2774 705-0

www.kettenbach-dental.de

NEUE GESCHMACKSNOTE UND NEUES DESIGN

Von der Möglichkeit der Kariesprophylaxe mit elmex gelée machen bei den Sechsbis 17-Jährigen bisher nur etwa zehn Prozent Gebrauch.¹ Um die Adhärenz in dieser Patientengruppe zu erhöhen und damit einer frühzeitigen Karieserkrankung

entgegenzuwirken, wurde die Geschmacksnote von elmex® gelée angepasst. Zudem wurde das Verpackungsdesign erneuert.

elmex® gelée bildet initiale Kariesläsionen durch Remineralisierung zurück.³ Darüber hinaus stärkt es den Zahnschmelz und reduziert das Risiko neuer Kariesläsionen.^{4,5} Das Produkt ist vom sechsten bis zum 18. Lebensjahr zu 100 Prozent erstattungsfähig.⁶ Da Kinder besonders sensible Geschmacksempfindungen haben, wurde den Behandelern mit der neuen Geschmacksnote von elmex® gelée ein weiteres Argument für die wichtige Kariesprophylaxe bei Kindern an die Hand gegeben.

elmex® gelée enthält 12.500 ppm Fluorid aus Aminfluorid sowie Natriumfluorid und sorgt für eine zusätzliche Mineralisierung der Zähne. Das Aminfluorid verteilt sich schnell auf der Zahnoberfläche, um von innen und von außen zu wirken. Das oberflächenaktive Aminfluorid wird von

der Zahnoberfläche angezogen. Es verteilt sich auch an schwer erreichbaren Stellen gleichmäßig und setzt dort Fluorid-Ionen frei. Diese bilden zusammen mit dem Kalzium aus dem Speichel eine kalziumfluoridreiche Schutzschicht, die gleichzeitig als Depot wirkt. elmex® gelée ist in den folgenden Ausführungen erhältlich: 25 Gramm Dentalgel (apothekenpflichtig), 38 Gramm Dentalgel (verschreibungspflichtig) und 215 Gramm (Klinikpackung, verschreibungspflichtig).

Literatur kann in der Redaktion unter dz-redaktion@oemus-media.de angefordert werden.

CP GABA GMBH

Beim Strohhause 17

20097 Hamburg

Tel.: 0800 7256654

cpgaba@gaba.com

www.cpgabaprofessional.de



MIT ITE@SY DIE IT-SICHERHEITSRICHTLINIE UMSETZEN

Hacker und Kriminelle sind gut vorbereitet. Viele Praxisteam sind es nicht. Sie fühlen sich vor Cyberkriminalität sicher. Doch die Angreifenden sind sehr professionell und die Bedrohung ist real. Umfragen zeigen, dass mittlerweile jedes dritte Unternehmen in Deutschland von Cyberangriffen betroffen ist. In der Hälfte der Fälle waren die Angreifenden erfolgreich und konnten sich Zugang zu IT-Systemen verschaffen oder Internetauftritte manipulieren. In 2021 wurden daher neue verbindliche Anforderungen an die IT-Sicherheit verabschiedet, die im Rahmen des Praxis-QMs umzusetzen sind. Doch wo anfangen und wie gelingt die Umsetzung erfolgreich? Die Hefte von ITE@sy helfen Ihnen mittels klarer und verständlicher Sprache, die für Ihre Praxis zutreffenden Anforderungen gemäß § 75b SGB V einfach, strukturiert und kostengünstig umzusetzen. ITE@sy klingt leicht und das soll es auch, denn es handelt sich um eine Praxishilfe aus der Praxis für die Praxis. Unter anderem erfahren Sie, was bei Cy-



zur Website



berattachen zu tun ist, erhalten Sensibilisierung für den Umgang mit digitalen medizinischen Geräten sowie für den Umgang mit digitalen medizinischen Apps, erfahren, welche gesetzlichen Regelungen im Praxisalltag zu beachten sind, u.v.m.

Gerne informieren wir Sie zum idealen Heftpaket für Ihre Praxis, inklusive Anleitung zum Selbstcheck.

**PRAXISMANAGEMENT
BUBLITZ-PETERS
GMBH & CO. KG**

Tel.: +49 6221 438500

www.cyberschutz Zertifizierung.infowww.bublitzpeters.de

IM LAND DER SCHÖNEN ZÄHNE: ANIMATIONSKUNST VON NSK

Eine Zahnärztin, die Besuch von eher ungewöhnlichen Patienten bekommt, ist der Hauptcharakter einer neuen 3D-Animationsserie, die der japanische Dentalgerätehersteller NSK zusammen mit Atsushi Makino, einem der besten japanischen Animationskünstler, entwickelt hat. Ein Geschäftsmann, ein Vampir und

ein Hai lassen sich von ihr behandeln und zeigen, wie gut ihnen NSK-Produkte tun. Ziel dieser Kampagne ist, auf unterhaltsame Weise zu zeigen, dass NSK-Produkte dazu da sind, die Zähne gesund zu erhalten, und darauf aufmerksam zu machen, dass für das Unternehmen der Schutz der Umwelt im Fokus steht. Die

Kernbotschaft der Filmreihe lautet „Schutz unserer schönen Zähne und unseres Planeten für eine gesündere Zukunft“, und diese Botschaft richtet sich durch den unterhaltsamen Charakter der Kampagne auch an ein Publikum außerhalb der Zahnmedizin. Für weitere Infos einfach den Social-Media-Kanälen von NSK folgen!

Direkt zur
Kampagnenseite**NSK EUROPE GMBH**Elly-Beinhorn-Straße 8
65760 Eschborn

Tel.: +49 6196 77606-0

info@nsk-europe.dewww.nsk-europe.de

ERWEITERUNG DES ZIRKONOXID-PORTFOLIOS

Die Zirlux-Zirkonoxide von Henry Schein Dental haben sich in den vergangenen Jahren bestens bewährt. Mit ihrer Zuverlässigkeit und ihrer Farbtreue sind die Materialien bei vielen Zahnärztinnen und Zahnärzten sehr beliebt. Nun erweitert die Henry Schein Dental Deutschland GmbH als erfahrener Material- und Technologieanbieter basierend auf den werkstoffkundlichen Weiterentwicklungen das eigene Zirkonoxid-Portfolio – die Zirlux-Familie.

Zirlux Anterior Multi: Ästhet für Frontzahnrestaurationen
– Biegefestigkeit: 600 MPa

- Natürlicher Farbverlauf
- Für Frontzahnkronen, Seitenzahnkronen, kleine Brücken, Teleskopkronen, Veneers, Inlays/Onlays
- Kompatibel mit den meisten offenen CAD/CAM-Fräsmaschinen (98,5 mm)

Zirlux Esthetic TR: Allrounder mit Festigkeits- und Transluzenzverlauf
– Biegefestigkeit: Verlauf von 727 MPa (inzisal) auf 1.000 MPa (zervikal)
– Festigkeits- und Farbverlauf sowie Chamäleon-Effekt (48 Prozent Lichtdurchlässigkeit)
– Gleichmäßige Verteilung der Farbpigmente für einen sanften Farbverlauf

- Breites Anwendungsspektrum (Front- und Seitenzahnrestaurationen, Kronen, weitspannige Brücken, Abutments etc.)
- Kompatibel mit den meisten offenen CAD/CAM-Fräsmaschinen (98,5 mm)

Zirlux Complete: Stark für hohe funktionelle Belastungen

- Biegefestigkeit: 1.000 MPa
- 47 Prozent Lichtdurchlässigkeit für die ideale Balance zwischen Ästhetik und Festigkeit
- Erhältlich in allen 16 VITA-Farben
- Kompatibel mit den meisten offenen CAD/CAM-Fräsmaschinen (98,5 mm)



HENRY SCHEIN DENTAL DEUTSCHLAND

Labor: 0800 1500055
info@henryschein.de
www.henryschein-dental.de
www.zirlux.de

ZAHNPFLEGECREME STÄRKT ZAHNSCHMELZ AUCH BEI MIH

Remin Pro dient der sanften Regeneration der Zahnhartsubstanz. Der Einsatz der schützenden Zahnpflegecreme eignet sich z. B. nach der professionellen Zahnreinigung, dem Bleaching oder auch im Rahmen der Behandlung von

MIH-Patienten (Molaren-Inzisiven-Hypomineralisation). Remin Pro trägt zur Neutralisation plaquebedingter Säuren bei und fördert mit seinem Gehalt an Hydroxylapatit die natürliche Remineralisation – und sorgt somit für eine Stärkung des Zahnschmelzes. MIH-Patienten sollten Remin Pro täglich zu Hause anwenden; ganz einfach mit der Zahnbürste oder auch mit dem Finger. Da sich Remin Pro wie ein Schutzfilm auf die Zahnhartsubstanz legt, werden zudem Hypersensibilitäten vorgebeugt. Dank der den Zahnschmelz auffüllenden Wirkung glättet die Creme die Zahnoberflächen spürbar ab und erschwert so die Anhaftung bakterieller Zahnbeläge. Dem ebenfalls enthaltenen Fluorid werden kariostatische Eigenschaften zugewiesen. Remin Pro ist in den Geschmacksrichtungen Minze, Melone und Erdbeere erhältlich.



VOCO GMBH

Tel.: +49 4721 71917-0
www.voco.dental

INJIZIERBARES FLOWABLE IN ZWEI VISKOSITÄTEN

Ob zum Aufbau von Okklusalfächen und anatomischen Details oder zum Füllen des Kavitätenbodens für okklusale Kavitäten oder Zahnhalsfüllungen: SHOFU bietet mit Beautifil Flow Plus X ein universelles, belastbares Hybridkomposit, das mit seinen beiden Viskositäten F00 (Zero Flow) und F03 (Low Flow) für jede Indikation über die jeweils optimale Fließfähigkeit und Formstabilität verfügt. Dabei verbindet das Füllungsmaterial die Applikationseigenschaften eines Flowables mit der Festigkeit, Dauerhaftigkeit und Ästhetik stopfbarer Hybridkomposite. Eine außergewöhnliche Modellierbarkeit, zwei Viskositäten und die präventive Wirkung der integrierten S-PRG-Füller wie Fluoridaufnahme und -abgabe zeichnen das lichthärtende Komposit aus. Herausragende Lichtdiffusionseigenschaften sorgen für einen ausgewogenen Chamäleon-Effekt, durch den sich die Restauration harmo-

nisch in die Zahnreihe integriert. Dank der von SHOFU weiterentwickelten Giomer-Technologie verfügen beide Flow-Komposite über eine optimierte Polierfähigkeit und einen dauerhaften Oberflächen-glanz. Bereits nach dem Entfernen der unpolymerisierten Schicht glänzt das Material und lässt sich einfach in wenigen Sekunden auf Hochglanz polieren. Beautifil Flow Plus X gibt es in jeweils neun gängigen Zahnfarben sowie diversen Dentin-, Schmelz-, Bleaching- und Effektfarben, entsprechend dem Farbspektrum und der bewährten Farbtreue der gesamten Beautifil-Serie.



SHOFU DENTAL GMBH

Tel.: +49 2102 8664-0

www.shofu.de

REINIGUNGS- UND DESINFEKTIONSTÜCHER DAUERHAFT GÜNSTIGER

Wie die Firma SciCan aus der COLTENE-Unternehmensgruppe mitteilt, werden die OPTIM1 Tücher ab sofort um mehr als 40 Prozent günstiger. „Die global enorm gestiegene Nachfrage macht eine günstigere Produktion möglich. Wir freuen uns, dass wir diesen Vorteil an die Zahnarztpraxen weitergeben können“, sagt Stefan Helsing, COO der COLTENE Gruppe. Die Desinfektionstücher haben sich in der Praxis vor allem durch ihre Kombination aus schneller, sicherer und schonender Anwendung bewährt. Bereits eine einminütige Wirkzeit reicht aus, um ein sehr breites Spektrum an Viren und Bakterien abzudecken. OPTIM1 ist nachweislich wirksam gegen schwer abzutötende Krankheitserreger wie Polioviren, Adenoviren, MNV und SV40. Die viruzide Wirksamkeit nach 30 Sekunden Kontaktzeit gilt auch für das Coronavirus COVID-19, das SARS-assoziierte Coronavirus und das Middle East Respiratory Syndrome Coronavirus (MERS). Neben der Preissenkung sparen OPTIM1 Tücher auch unter einem anderen Aspekt Geld: Organische Ablagerungen werden

mit OPTIM1 entfernt und die Flächen dabei gleichzeitig desinfiziert. Da Reinigung und Desinfektion also in nur einem Arbeitsschritt durchgeführt werden können, benötigen Zahnarztpraxen nur noch ein Tuch und reduzieren ihre Verbrauchsmenge.

Gleichzeitig sind die Tücher schonend – für alle Anwendenden und sämtliche Oberflächen. Das Reinigungs- & Desinfektionsmittel ist nichttoxisch, verursacht keine Reizungen der Haut, Augen oder Atemwege und kann auf eine Kennzeichnung mit GHS-Gefahrensymbolen, -Signalwörtern oder -Hinweisen verzichten. Zudem ist es kompatibel mit einer Vielzahl an harten, nicht porösen Materialien und Oberflächen.

SCICAN GMBH

Wangener Straße 78

88299 Leutkirch

Tel.: +49 7561 98343-0

Info.eu@scican.com

www.scican.com

