

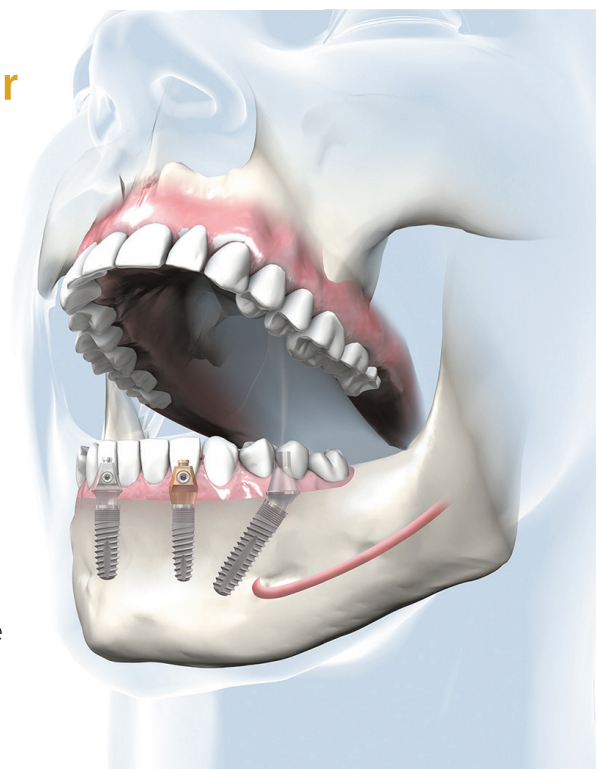
bredent

15 Jahre SKY fast & fixed: Besser als je zuvor

Mit SKY fast & fixed ebnete bredent vor rund 15 Jahren seinen internationalen Erfolg. Seitdem hat das Unternehmen sein System kontinuierlich weiterentwickelt und erschuf nicht nur ein Produkt, sondern eine innovative Therapieform: Patienten können mit einer geringen Anzahl an Implantaten an nur einem Tag und mit einer Erfolgsquote von über 98 Prozent versorgt werden. Bei der Sofortimplantation bleibt das umliegende Gewebe erhalten und es wird eine bessere Osseointegration erzielt. Die Komponenten des fast & fixed-Systems wurden seit der Markteinführung kontinuierlich weiterentwickelt. So wurden die Abutments immer schmäler und taillierter, sodass während der Insertion keine Knochenkollision mehr stattfindet. Anwender können über den gesamten Workflow auf bredent als kompetenten Partner zählen. Geboten werden Lösungspakete, die reibungslos zusammenpassen, und durch die READY FOR USE-Plattform wird die Kommunikation mit externen Partnern kinderleicht. Seit über 15 Jahren führt der Einsatz von SKY fast & fixed zu einer Win-win-Situation für alle Beteiligten. Eine kurze Behandlung mit besten Erfolgsaussichten für den Patienten, die maximale Steigerung der Wertschöpfung für die Praxis.



bredent medical GmbH & Co. KG
Tel.: +49 7309 872-600 · www.bredent-implants.com



LASAK

Konventionell UND digital

Aufgrund 30-jähriger Erfahrung mit Implantaten stellen die Titanbasen Uni-Base® von der Firma LASAK eine Vielfalt von Verwendungsmöglichkeiten für alle Implantattypen des Implantatsystems BioniQ® dar – von Einzelzahnversorgungen bis zu mehrgliedrigen Brücken, von zementierten oder verschraubten Versorgungen bis

hin zu Hybridversorgungen. Der Zahntechniker kann die Titanbasen Uni-Base® als Klebebasis verklebt in eine CAD/CAM-gefräste oder auch konventionell gegossene Versorgung verwenden. Vor dem Verkleben muss er die Titanbasis dank den dafür entworfenen Retentionselementen nicht abstrahlen, wodurch die Prozesse im Labor vereinfacht werden. Die Bauhöhen der Titanbasis und der ausbrennbaren Kappe können entsprechend der anatomischen Situation gekürzt werden. Die Titanbasen für Brücken verfügen über eine nicht rotationsgesicherte Implantatverbindung, die einen Divergenzausgleich von bis zu 36° ermöglicht. Um alle patientenspezifischen Ansprüche an Ästhetik und Funktionalität zu erfüllen, bietet man auch die Titanbasen für Versorgungen mit einem abgewinkelten Schraubkanal an. Den festen und sicheren Sitz der Versorgung auf der Titanbasis sichert der Verdrehschutz. Die Gestaltung der Uni-Base® gewährleistet eine vergrößerte Fläche für den Dentalzement und drei robuste Retentionselemente. Dies alles zusammen mit der Originalverbindung mit dem Implantat schafft optimale Bedingungen für die Langzeitstabilität von Zahnersatz.



LASAK
Tel.: +420 224 315663
www.lasak.dental



Die Beiträge in dieser Rubrik stammen von den Herstellern bzw. Vertreibern und spiegeln nicht die Meinung der Redaktion wider.



In Cooperation with



100 Implantate
inkl. Chirurkassette

9.900 €

Ritter - über 135 Jahre Erfahrung - gemeinsam stark.
Starten Sie mit unserem Deutschen Natur Implantat System.
Selbstschneidende, konische, Innenhex-SBLA Implantate (sandgestrahlt u. säuregeätzt) - schon **ab 99 €** je Implantat inkl. einer **kostenlosen Chirurkassette**.

Gerne können Sie unser System auch 3 Monate kostenlos testen. Wir nennen Ihnen mind. 33 Gründe: warum Ritter Implants !

Zuverlässige Prophylaxeeinheiten ab 13.900 €:
Freuen Sie sich auf Ruby, Twiggy & Larry!

Besuchen Sie unsere Showrooms in Hamburg, Köln, Stuttgart, München und Biberach: für den Look & Feel der Produkte - lassen Sie sich überzeugen. Mehr Details auf www.ritterimplants.de / www.ritterconcept.com oder direkt an lutz.meyer@ritterimplants.de oder gerne auch **telefonisch**

0151/25 25 2911



Made in Germany

www.ritterimplants.de



Prophylaxe-Einheit
ab **13.900 €**

Straumann Group

Implantatsystem von Medentika: Entwickelt für Sofortversorgungskonzepte

Das Implantatsystem Quattrocone von Medentika, einer Marke der Straumann Group, wird in Deutschland entwickelt und hergestellt. Seine hohen Qualitätsstandards basieren auf langjähriger Erfahrung. Das innovative Implantatdesign sorgt mit seinem progressiven, konischen Design für eine einfache Anwendung, besonders bei herausfordernden Indikationen wie der Sofortversorgung in der ästhetischen Zone. Das Quattrocone30 wurde speziell für die Versorgung zahnloser Kiefer entwickelt. Die 30 Grad abgeschrägte Implantatschulter sorgt für hohe mechanische Sicherheitsreserven. Das krestale Mikrogewinde fördert die dauerhafte Anlagerung von Knochenzellen. Das progressive, selbstschneidende Makrogewinde ermöglicht eine zuverlässige Primärstabilität für alle Knochenklassen. Die hochreine Oberfläche mit Mikro-Makro-Rauigkeit fördert eine stabile und langfristige Osseointegration des Implantats. Aufgrund des einfachen Protokolls eignet sich das Implantatsystem besonders für Einsteiger. Weitere Informationen unter: www.medentika.de/ips-quattrocone



Straumann GmbH
Tel.: +49 761 4501-333
www.medentika.de/ips-quattrocone



Zircon Medical

Master of Zirconia: Das Patent™ Implantatsystem



Das prothetische Patent™ Konzept ist im perfekten Einklang mit den Materialeigenschaften von Zirkonoxid: In die Plattform des zweiteiligen Patent™ Implantats wird ein hochstabiler Glasfaserstift zementiert, der wie ein natürlicher Zahn präpariert und prothetisch versorgt wird und der mit seinem dentinähnlichen Elastizitätsmodul als vorteilhaftes Dämpfungselement im Rahmen der Gesamtversorgung fungiert.

Zusammen mit führenden Wissenschaftlern und einem Team von erfahrenen Materialexperten ist es Zircon Medical Management, dem Hersteller des Patent™ Implantatsystems, auf einzigartige Weise gelungen, den komplexen Prozess der Herstellung von Zirkonoxidimplantaten zu meistern: Im Rahmen eines firmeneigenen Produktionsprozesses, der durch 14 Patente geschützt ist, werden sämtliche Schritte der Oberflächenbearbeitung vor der Sinterung durchgeführt. Nur auf diesem Weg wird eine Rautiefe der enossalen Implantatoberfläche erreicht, die mit 6 µm bis zu fünfmal höher ist als die von herkömmlichen Zirkonoxidimplantatoberflächen. In der anschließenden Sinterphase werden mögliche prozessbedingte Mikrorisse eliminiert. Darüber hinaus ahmt das Patent™ Implantat nicht lediglich die Designs von Titanimplantaten nach. Vielmehr wurde dessen Design mit höchster Sorgfalt auf die spezifischen Materialeigenschaften von Zirkonoxid abgestimmt. Das Ergebnis ist ein Soft-Tissue-Level-Implantatsystem, das in puncto Einheilerfolg und -geschwindigkeit (nachweislich über 70 Prozent BIC nach nur vier Wochen) sowie Langzeitstabilität seinesgleichen sucht.

Zircon Medical Management AG
Tel.: +41 78 8597333
www.mypatent.com



Die Beiträge in dieser Rubrik stammen von den Herstellern bzw. Vertreibern und spiegeln nicht die Meinung der Redaktion wider.

Chirurgische Absaugung VC 65

Flüsterleise Power



Mit der VC 65 herrscht endlich Ruhe während der Behandlung.

Da muss man schon richtig hinhören – die neue chirurgische Saugereinheit kombiniert maximale Saugleistung mit minimalem Betriebsgeräusch. Für Aufmerksamkeit sorgen, das mobile Design, der hohe Bedienkomfort und die für den harten Praxisalltag ausgelegte Zuverlässigkeit.

Mehr unter www.duerrdental.com

SIC invent

Das Keramikimplantat – SICwhite

Unter dem Dach der global agierenden Unternehmensgruppe SIC invent vereinen sich Exzellenz und Qualität in der innovativen Zahnmedizin sowie der persönliche und individuelle Kundenanspruch bei Produkt und Service – the individual approach. Mit dem zweiteiligen, metallfreien SICwhite Implantat hat der behandelnde Arzt gemeinsam mit dem Patienten die Möglichkeit, zu entscheiden, welche Philosophie sowie Technologie für die gestellte Indikation die richtige ist. Für gemeinsame Entwicklungen im Bereich Keramik wurde mit Dentalpoint AG/Zeramex der ideale Partner gefunden, welcher mit über 15 Jahren Erfahrung zu den Innovationsführern auf dem Gebiet der Keramikimplantate gehört. Patienten bekommen somit eine zu 100 Prozent metallfreie Versorgung angeboten, welche zweiteilig verschraubt und zementfrei ist und sich gleichzeitig auf den bewährten Service von SIC invent verlassen. Gemeinsam mit Dr. Pascal Marquardt, einem der führenden Behandler, wenn es um ästhetische, implantologische Versorgung geht, stellt das Unternehmen während eines Live-OP-Kurses im September die allgemeinen Einsatzmöglichkeiten und Grenzen von Keramikimplantaten dar und erläutert ebenso das Konzept des SICwhite im Detail.

Folgeinformationen dazu via www.sic-invent.com

SIC invent Deutschland GmbH

Tel.: +49 551 504294-0 · contact.germany@sic-invent.com

SIC invent
[Infos zum Unternehmen]



SigmaGraft

Anorganischer Rinderknochenersatz

Die Makroporositätsstruktur fördert die Osteogenese und Angiogenese

Die Mikroporositätsstruktur verbessert die Anhaftung von knochenverwandten Zellen an die Gerüstoberfläche

Struktur, welche die Wechselwirkungen zwischen Gerüst und Zellen fördert

Mikroporosität spielt eine wichtige Rolle bei der Unterstützung des Hineinwachsens der Knochen (Osteokonduktion) in die Gerüstleitstruktur

GRIFT
Biomaterials

InterOss®
Anorganic Cancellous Granules

Large Granules 1.0-2.0mm

InterOss® ist ein natürliches Hydroxylapatit-Knochenimplantationsmaterial aus australischem Rinderknochen (BSE-frei). Dieses hochgereinigte osteokonduktive Material wird durch einen mehrstufigen Reinigungsprozess aus natürlichem Knochen hergestellt. Aufgrund seines natürlichen Ursprungs ist InterOss® chemisch und strukturell mit mineralisiertem menschlichem Knochen (nanokristallinem natürlichem Apatit) vergleichbar.

InterOss® ist in Granulatform in einem spritzenähnlichen Applikator erhältlich. Es wird steril geliefert und ist für den einmaligen Gebrauch bestimmt. Das Vorhandensein einer makroporösen Struktur begünstigt das Einwachsen von Zellen, während die Mikroporen das Eindringen von Körperflüssigkeiten in das Implantat ermöglichen. Die Mikroporosität kann auch eingesetzt werden, um die Resorptions- und Auflösungsrate zu manipulieren: Je größer die Mikroporosität, desto größer die Abbaurate. Durch die Porenstruktur und das miteinander verbundene Porensystem von InterOss® kann das Transplantatmaterial als Orientierung für Körperflüssigkeiten, Wachstumsfaktoren, Blutgefäße, Knochenmark und Knochenzellen fungieren.

SigmaGraft Biomaterials

Tel.: +1 714 525-0114

www.sigmagraft.com

SigmaGraft
[Infos zum Unternehmen]



Die Beiträge in dieser Rubrik stammen von den Herstellern bzw. Vertreibern und spiegeln nicht die Meinung der Redaktion wider.

Zeramex XT

Für ausgezeichnete rot-weiße Ästhetik & langfristige Mundgesundheit



Experten mit
17 Jahren
Erfahrung in
Hochleistungs-
keramik

Lernen Sie das weltweit einzigartige Keramikimplantatsystem Zeramex XT kennen – mit der metallfreien, Zug- und Biegekräften entgegenwirkenden Vicarbo® Schraube.

Made in Switzerland
– since 2005

ZERAMEX
natürlich, weisse Implantate

Argon

Osteograft® – validierte und vielseitige Biomaterialien

„Augmentieren oder nicht?“ Bei Beantwortung dieser Frage sollte man berücksichtigen, dass studienbelegte Untersuchungen des bukkalen Knochenabbaus um zahllose Implantate erkennbare Verluste von 0,7 bis 1,7 mm zeigten. Die Werte waren stets auffällig höher, wenn eingangs die bukkale Wand dünner als 1,8 mm war. Ein klarer Indikator, Implantate nicht in den kortikalen Knochen mit geringer Bioaktivität zu stellen, sondern Knochen so aufzubauen, dass mindestens 2 mm zirkulär um den Implantatthals stabil erhalten bleiben. Das Ziel ist, dies auf biologische Weise zu erreichen. Mit einem Material, das schnelle Proliferation knochenbildender Zellen ermöglicht und dazu das Eindringen hoch proliferativer Gewebe verhindert. Osteograft®, das allogene Biomaterial mit der deutschen Arzneimittelzulassung nach § 21 AMG, bietet dank seiner zahlreichen Darreichungsformen für nahezu jede Indikation eine hochbiologische Lösung. Die Grundvoraussetzungen der Knochenregeneration – mechanische Stabilität und gute Blutversorgung – können sicher geschaffen werden. Speziell das partikuläre Material



in unterschiedlichen, standzeitspezifischen Korngrößen baut sich rückstandsfrei und histologisch nachweisbar in ortständigen Knochen um. Allogene Membranen schützen indikationsspezifisch volumenstabil und druckunempfindlich das Augmentat und verhindern das Eindringen des Weichgewebes.

Informationen unter www.argon-dental.de

Argon Dental Vertriebs Gesellschaft mbH & Co. KG
Tel.: +49 6721 3096-0 · info@argon-dental.de

Argon
[Infos zum Unternehmen]



Dürr Dental

Neue chirurgische Saugereinheit mit besonders leiser Arbeitsweise

Man muss schon ganz genau hinhören, um das Flüstern der mobilen chirurgischen Absaugung VC 65 von Dürr Dental überhaupt wahrzunehmen. Dennoch sollte man das Kraftpaket nicht unterschätzen, bringt es doch exakt die Power, die sich das chirurgische Team wünscht. Statt eines hohen Volumenstroms bei ausreichendem Vakuum braucht das chirurgische Team gerade in kritischen Situationen direkt und sofort ein starkes Vakuum. Kommt es im Zuge eines Eingriffs zu einer Nachblutung, möchte man schnell reagieren und benötigt unbedingt ein Absaugsystem, welches das benötigte hohe Vakuum verlässlich und punktgenau bereitstellt. Genau das bietet die VC 65. Darüber hinaus fährt diese Saugereinheit auf dem multifunktionalen Cart auch alles andere mit ins Behandlungszimmer, was das Team für einen reibungslosen Ablauf braucht. Ein weiteres Plus: Die chirurgischen Absaugkanülen sind schlank, lassen sich daher besonders gut handhaben und eignen sich dennoch selbst für große Blutmengen. Sie verfügen über eine Spitze mit integrierten Protect-Nebenlufteinlässen und erfüllen dieselbe Funktion wie bei der Universalkanüle Protect. Somit wird eine Unterbrechung des Luftstroms vermieden und der bestmögliche Schutz vor Reflux aus dem Saugsystem geboten. Trotz ihrer enormen Power arbeitet die Funktionseinheit unauffällig und leise im Hintergrund. So wird jedes Behandlungszimmer, in dem die VC 65 zum Einsatz kommt, fast zu einem lauschigen Plätzchen.



DÜRR DENTAL SE
Tel.: +49 7142 705-0 · www.duerrdental.com



Die Beiträge in dieser Rubrik stammen von den Herstellern bzw. Vertriebern und spiegeln nicht die Meinung der Redaktion wider.

Flexible und effiziente Titanbasen Uni-Base®

Die Konstruktion ist fest und robust. Die gleiche Titanbasis kann für CAD/CAM sowie für den konventionellen Arbeitsablauf verwendet werden.

Sicherer Halt der Suprakonstruktion

Die Retentionselemente sichern den festen Sitz der Krone.

Stabiles Weichgewebevolumen

Das Wachstum des marginalen Knochens sowie die hohe Stabilität der umgebenden Weichgewebe werden anhand von mehreren klinischen Studien gezeigt.

Zuverlässige und vorhersagbare Behandlung

Schon seit über 20 Jahren gibt die hydrophile Oberfläche dem Implantat eine wachsende sekundäre Stabilität bereits in den frühesten Heilungsphasen.

BioniQ®

**Hydrophile
BIO-Oberfläche
seit über 20 Jahren**