

Einfache, schnelle und schonende Gingivaretraktion

| Philipp Laakmann

Die Verdrängung von Weichgewebe und die Öffnung des Sulkus vor einer Abformung bzw. der Befestigung einer Restauration kann mechanisch, chemomechanisch oder elektrochirurgisch erfolgen. Oftmals kommt eine Kombination verschiedener Techniken zum Einsatz. Am meisten verbreitet ist bislang das Legen von Retraktionsfäden in Ein- oder Zwei-Fadentechnik. Nachteilig an diesem konventionellen Verfahren ist zum einen, dass die Handhabung und genaue Positionierung des Retraktionsfadens recht zeitaufwendig ist – insbesondere im schwer zugänglichen posterioren Bereich. Zum anderen können die Fäden lediglich eine kleine Menge an Flüssigkeit aufnehmen. Als praxistaugliche Lösung hat sich die primäre Verwendung eines speziellen Thermogels mit adstringierender Wirkung erwiesen: Racegel von Septodont.

Das Präparat ermöglicht einen einfachen und schnellen Zugang zu den zervikalen Rändern einer Präparation im Rahmen von Präzisionsabformungen und restaurativen Vorbereitungsmaßnahmen bei den Kavitätenklassen II, III und V. Erhältlich ist es seit März 2010 über den Dentalfachhandel.

seine adstringierende Wirkung stillt zuverlässig den Fluss von Blut und Sulkusfluid.

Das Präparat zeichnet sich durch eine thermogelbildende Viskosität aus: Bei Raumtemperatur (20°C) ist das Material noch relativ flüssig, die Standfestigkeit ist jedoch schon hier erkennbar. Bei Kontakt mit der Mundschleimhaut (35°C) bildet sich ein regelrechtes Gel, das dank seiner guten Konsistenz weder wegläuft noch tropft.

Erhältlich ist Racegel in Packungen mit drei filigranen Spritzen à 1,4 g und 20 vorgebogenen Applikationsspitzen, die ein besonders einfaches Auftragen in jeder Mundregion erlauben. Zusätzliches spezielles Instrumentarium wird nicht benötigt.

Anwendung

Zunächst wird die Schutzkappe von der Spritze genommen und ein Applikationssatz aufgesteckt. Dann kann eine ausreichende Menge Gel direkt in den Sulkus appliziert werden, indem der Anwender sorgfältig der Kontur des präparierten Zahns folgt. Insbesondere im hinteren Seitenzahnbereich kommen die Vorzüge der gebogenen Kanülen dabei zum Tragen: Selbst in schwer zugänglichen Regionen kann das Gel kon-

trolliert platziert werden. Praktisch ist auch die leuchtend orangene Farbe von Racegel, dank derer das Material im Gegensatz zu beispielsweise klaren Präparaten sehr gut sichtbar ist und daher eine kontrolliertere Dosierung und Positionierung ermöglicht.



Abb. 2: Das Thermogel ist bei Raumtemperatur noch relativ flüssig, zeigt aber bereits seine Standfestigkeit. Die Viskosität nimmt bei Kontakt mit Oralgewebe un-mittelbar zu.



Abb. 1: Racegel von Septodont dient der Gingivaretraktion zur Aufweitung des Sulkus und Blutstillung.

Materialeigenschaften

Racegel enthält 25 Prozent Aluminiumchlorid, welches sich klinisch zur schonenden Kontrolle der Blutung und Sulkusöffnung erfolgreich bewährt hat. Aluminiumchlorid ist ein seit Langem bekannter Wirkstoff zur Retraktion und

In vielen Fällen ist die alleinige Verwendung von Racegel ausreichend für die Freilegung der zervikalen Präparationsränder. Eine atraumatische gingivale Vorbereitung ohne Verletzung des Parodontiums und ohne Schmerzen für den Patienten ist dank der Öffnung des

sticky granules

bionic

«the swiss⁺ jewel...»



easy-graft®CRYSTAL

Genial einfach das *easy-graft*®CRYSTAL Handling!

- Soft aus der Spritze • direkt in den Defekt • die gewünschte Form modellieren
- härtet in Minuten zum stabilen Formkörper aus • stützt mobilisierte Knochenlamellen • in der Regel keine Membran notwendig!

Genial innovativ!

Die synthetische Alternative *easy-graft*®CRYSTAL, mit der biphasischen Biomaterial-Formel (60% HA / 40% β -TCP). Das Hydroxylapatit beschleunigt die Osteokonduktion und sorgt für eine nachhaltige Volumenstabilität. Der β -TCP-Anteil löst sich und bewirkt eine optimale Porosität und Osteointegration.

Vertrieb Deutschland



Hager & Meisinger GmbH
 Hansemannstraße 10
 41468 Neuss
 Telefon 02131 20120
 www.meisinger.de



Nemris GmbH & Co. KG
 Marktstraße 2
 93453 Neukirchen b. Hl. Blut
 Telefon 09947 90 418 0
 www.nemris.de



paropharm GmbH
 Julius-Bührer-Strasse 2
 78224 Singen
 Telefon 0180 137 33 68
 www.paropharm.de



Degradable Solutions AG
 Wagistr. 23, CH-8952 Schlieren
 Telefon +41 43 433 62 60
 dental@degradable.ch
 www.degradable.ch



Abb. 3: Auch im Seitenzahnbereich und an schwer zugänglichen Stellen ... – Abb. 4: ... kann das Gel dank vorgebogener Applikationsspitze leicht appliziert werden. – Abb. 5: Nach zweiminütiger Einwirkzeit wird das Gel einfach mit Wasser abgespült. – Abb. 6: Dank der schonenden Gingivaretraktion zeigt sich eine reizlose Schleimhautsituation.

Sulkus ohne jegliche Druckausübung und das passive Abhalten der Gingiva gewährleistet. Vor allem bei fragiler Gingiva empfiehlt sich dieses Vorgehen, da das epitheliale Attachment durch eine Übertraumatisierung leicht zerstört werden kann und dies wiederum kann zu Rezessionen führen. Erfordert die klinische Situation hingegen

das Legen von Retraktionsfäden, profitiert der Anwender von einem vereinfachten Vorgehen dank des bereits eröffneten Sulkus.

Bereits nach einer kurzen Einwirkzeit von zwei Minuten tritt der retrahierende und blutstillende Effekt von Racegel ein. Das Gel kann nun einfach mit Wasser abgespült werden.

Fazit

Eine eindeutige Darstellung der Präparationsgrenzen ist ein wesentlicher Schritt auf dem Weg zu passgenauem Zahnersatz. Insbesondere das Sulkusmanagement vor Abformung präparierter Zähne mit vorwiegend subgingivalem Verlauf der Präparationsgrenze fordert den restaurativ tätigen Zahnarzt immer wieder heraus. Aufgrund der einfachen Anwendung – sowohl im anterioren als auch im posterioren Bereich – und der erheblichen Zeitersparnis hat sich Racegel von Septodont in der Praxis als ideale Lösung zur Gingivaretraktion erwiesen. Die blutstillende Wirkung ist bislang zuverlässig nach der vom Hersteller angegebenen Einwirkzeit von zwei Minuten eingetreten. Anderenfalls wäre aber auch ein erneutes Auftragen des Präparats möglich.

Wichtig ist die optionale Kombinierbarkeit mit der Fadentechnik, da zwar häufig, jedoch nicht grundsätzlich hierauf verzichtet werden kann. Und last, but not least wird der Geschmack von Racegel durch die Patienten als angenehm bewertet.

Mein Fazit zu dem Thermogel lautet daher: Ein Superprodukt mit einem hervorragenden Preis-Leistungs-Verhältnis!

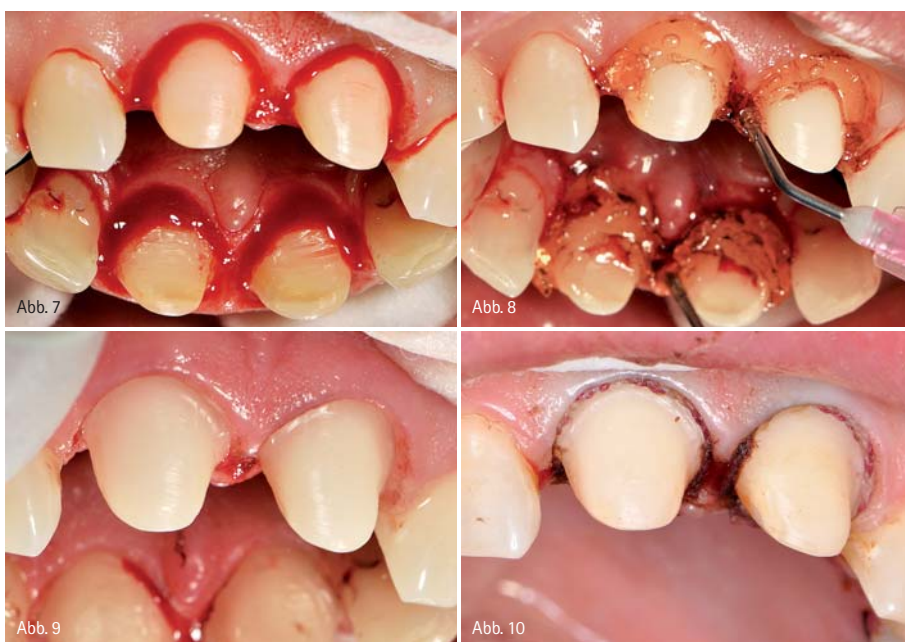


Abb. 7: Präparation im Frontzahnbereich. – Abb. 8: Das Gel läuft nicht weg und tropft nicht. – Abb. 9: Erfordert es die klinische Situation, kann in den bereits eröffneten Sulkus ... – Abb. 10: ... nun besonders komfortabel ein Retraktionsfaden gelegt werden.

autor.



Zahnarzt Philipp Laakmann absolvierte sein Studium an der Westfälischen Wilhelms-Universität in Münster im Anschluss an eine Ausbildung zum Zahntechniker. Seine Praxis in Bottrop gründete er im Jahr 2003.

Schwerpunktmäßig widmet er sich der Implantologie und Prothetik. Den Masterstudiengang Master of Oral Medicine in Implantology am International Medical College der Westfälischen Wilhelms-Universität Münster schloss er im Jahr 2008 erfolgreich ab.

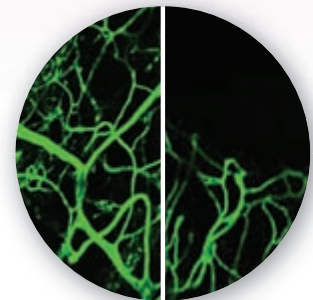
DIE EINZIGE INTAKTE EXTRAZELLULÄRE MATRIX (ECM) ZUM REMODELLIEREN VON WEICHGEWEBE

DynaMatrix verfügt sowohl über eine dreidimensionale Struktur, als auch über signalisierende Proteine, die für die Geweberegeneration wichtig sind. Die signalisierenden Proteine in der Membran kommunizieren mit dem Körper und unterstützen so den natürlichen Heilungsprozess.



- ▶ Intakte Submucosa des Dünndarms vom Schwein (SIS), die ihre dreidimensionale Struktur behält. Intakt gewonnenes Gewebe enthält Kollagen plus Proteine, was maßgeblich zur Stärke des Gewebes beiträgt. Diese Proteine enthalten Wachstumsfaktoren, Glycoproteine und Glykosaminoglycane (GAGs).
- ▶ DynaMatrix wird in natürliches Gewebe umgebaut; es wird vom Körper wie körpereigenes Gewebe aufgenommen.
- ▶ Mit Hilfe von DynaMatrix generiertes Gewebe ist kaum zu unterscheiden von autogenen Transplantaten.
- ▶ Exzellente Eigenschaften in der Handhabung; kann exponiert liegen; DynaMatrix ist im trockenen Zustand leicht zu schneiden, reißt aber auch in nassem Zustand nicht; flexibel und stark.

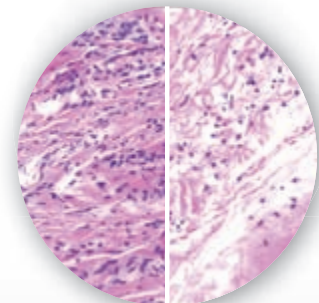
DynaMatrix unterstützt die
Angiogenese



DynaMatrix
mit Signalen

Nur Gerüst

DynaMatrix unterstützt das
Einwachsen von Gewebe



DynaMatrix
mit Signalen

Nur Gerüst