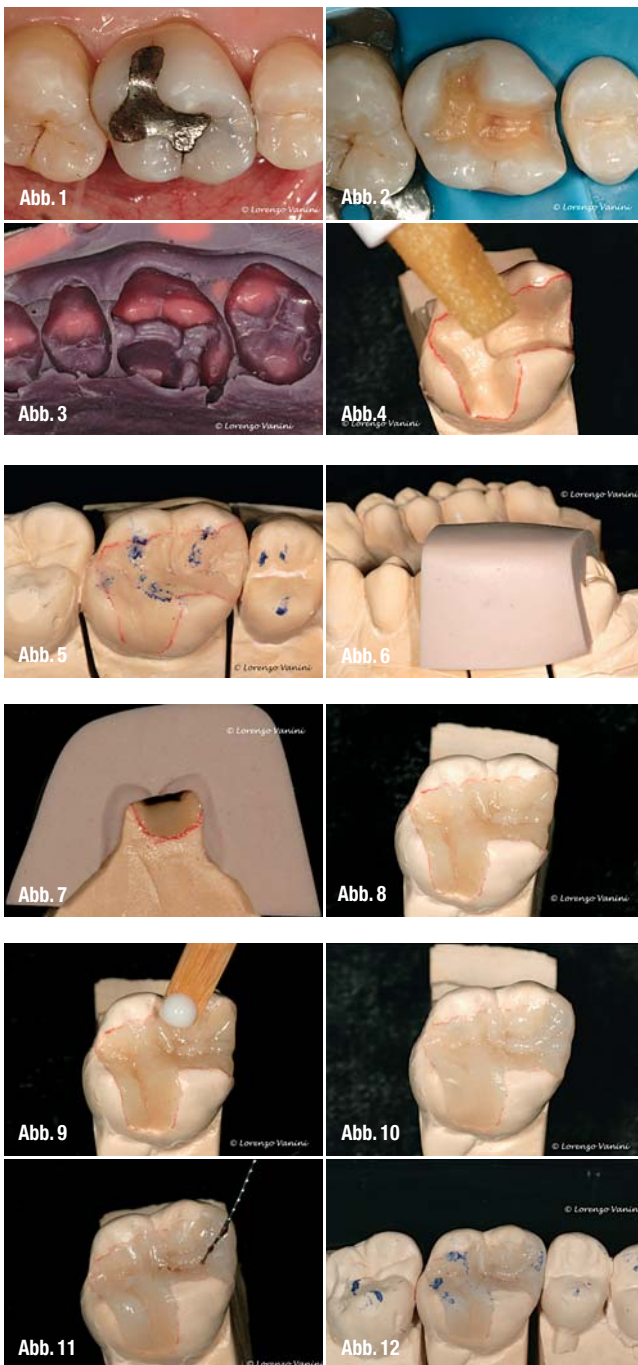


# Schicht für Schicht **mehr** Möglichkeiten entdecken

Autor\_ Gerd Loser



**Das Fertigen von indirekten Restaurationen** in der Kompositschichttechnik ist hier zu Lande noch nicht weit verbreitet. Dabei kann der Zahnarzt diese seinen Patienten vergleichsweise günstig anbieten und damit eine hochästhetische Alternative zu den höherpreisigen Keramikversorgungen bieten. Die Bilddokumentation stellt anhand einiger Beispiele die Techniken und Möglichkeiten der indirekten Kompositrestaurationen nach der Schichttechnik von Dr. Lorenzo Vanini vor.

Vielen Zahnärzten ist er bekannt als italienischer Zahnarzt, der auch hervorragend Klavier spielt, vor allem aber diese wunderschönen direkt geschichteten Kompositrestaurationen fertigt. Die Rede ist von Dr. Lorenzo Vanini, Zahnarzt in einem kleinen oberitalienischen Bergdorf rund 100 km von Mailand entfernt. Er gehört zu den führenden Entwicklern und Vordenkern für ästhetische Kompositrestaurationen. Mitte der 90er-Jahre entwickelte er „Enamel plus HFO“ – ein Mikrohybridkomposit für sehr hohe ästhetische Ansprüche, das auch in Deutschland zahlreiche Anhänger an Universitäten, in Praxen und Laboren gefunden hat.

Während man in Deutschland die direkte ästhetische Restauration in der Kompositschichttechnik schon relativ häufig anwendet, wird der weitaus größte Teil an indirekten Restaurationen nach wie vor in Keramik geplant. Die Möglichkeiten, hochästhetische indirekte Kompositrestaurationen zu fertigen, werden zu oft vernachlässigt. Weit verbreitet ist zum Beispiel auch die irrige Meinung, Dr. Vanini fertige in seiner Praxis überwiegend direkte Kompositrestaurationen. Sowohl er als auch seine Frau Olga Klimovskaja arbeiten hauptsächlich indirekt. Dafür beschäftigt er in seinem eigenen Labor sogar fünf Zahntechniker.

Mit Vaninis Kompositschichttechnik ist eine ebenso brillante Ästhetik zu erzielen wie mit Keramik. In vielen Fällen sprechen sogar mehr Argumente für das Komposit. Zum Beispiel sind jederzeit und relativ einfach Korrekturen möglich. Dies