

**UNTERNEHMENSPORTRÄT** // Die ganze Produktwelt wird nachhaltiger – und immer mehr Unternehmen springen auf diesen Trend auf. Klimafreundliche Produkte bedeuten jedoch nicht zwangsläufig, ein nachhaltiges Unternehmen zu sein. Neben ökonomischen sollten auch ökologische und soziale Faktoren betrachtet werden. Ein Beispiel, wie sich nach überzeugenden Nachhaltigkeitsprinzipien arbeiten lässt, zeigt der schwedische Mundhygienespezialist TePe.

## WIE EIN UNTERNEHMEN NACHHALTIGKEIT LEBT

Patrick Schröder / Hamburg

Nachhaltigkeit sowie auch „grüne“ Produkte gehören zu den relevantesten Themen unserer Zeit – da schließt der Dentalmarkt sich nicht aus. Doch um-

weltschonende Produkte sind letztlich nur ein kleiner Teil, wenn es um wirkliche Nachhaltigkeit geht. Denn diese beginnt schon innerhalb der Unternehmensstrukturen und bezieht dabei sowohl wirtschaftliche, ökologische als auch soziale Aspekte mit ein. Ein Beispiel für nachhaltiges Engagement ist das schwedische Dentalunternehmen TePe, das in Deutschland die Nummer 1 bei Zahnarztbefehlungen für Interdentalbürsten ist<sup>1</sup> und aktuell mit dem Schauspieler Jürgen Vogel auf das Thema Mundpflege aufmerksam macht.

### Farbenfrohe „grüne“ Produktwelt

Bei TePe legt man bereits seit Jahren viel Wert auf Nachhaltigkeit und Klimaschutz. Daher ist es nur logisch, dass sich dieses

Engagement auch im Produktsortiment widerspiegelt. Das erklärte Ziel des Unternehmens: Bis Ende 2022 alle Produkte und Verpackungen CO<sub>2</sub>-neutral anzubieten.

Aus diesem Grund verwundert es nicht, dass bei der Herstellung der Produkte, die neben Interdentalbürsten auch Zahn- und Spezialbürsten sowie Zahnseiden und Zungenreiniger umfassen, nachwachsende Rohstoffe in einem ISCC-zertifizierten Verfahren verwendet werden. Die Verwendung erneuerbarer Ressourcen ist jedoch nur ein Baustein im Gerüst eines nachhaltigen Betriebes. Von TePe für alle Produkte durchgeführte LCAs (Lebenszyklusanalysen) zeigten weitere Möglichkeiten zur Reduzierung des CO<sub>2</sub>-Fußabdrucks, wie z. B. Transport und Energie. Daher gibt es bei TePe entsprechende Maßnahmen, die diese und weitere Aspekte positiv beeinflussen.



<sup>1</sup> Bei der Herstellung der TePe-Produkte, die neben Interdentalbürsten auch Zahn- und Spezialbürsten sowie Zahnseiden und Zungenreiniger umfassen, werden nachwachsende Rohstoffe in einem ISCC-zertifizierten Verfahren verwendet.

# RAYFace

One-shot 3D Face Scanner



Mehr über RAYFace



Über Ray Europe ...



## Für das natürlichste Lächeln Ihrer Patienten

0,5  
Sekunden  
One-Shot  
Quick-Scan

Effektive  
Beratung  
durch virtuellen  
Dental  
Avatar

**RAYFace**, entwickelt mit der digitalen Zahnheilkundentechnologie von Ray, bietet eine schnelle und präzise Konvertierung der Gesichtsrekonstruktion in hochwertige 3D-Daten.

Prognostizieren Sie das genaue Behandlungsergebnis mit dem virtuellen Patienten. Schnelle Aufnahmen in 0,5 Sekunden und ein 3-Point-Auto-Alignment bieten genaue Beratungs- und Planungsmöglichkeiten.

**Erleben Sie mit einem unvergleichbar komfortablen und genauen 3D Face Scanner den modernsten Trend des Dentalmarkts.**

1

### **RAYFace ist schnell.**

Kein langes Halten der Kamera: Eine Aufnahme als One-Shot benötigt 0,5 Sekunden. Die Photogrammetrie-Technologie entlastet Patient und Behandler.

2

### **RAYFace ist einfach.**

Es werden keine umständlichen Matcher benötigt. Die eigenentwickelte Software liefert mit dem 3-Point-Auto-Alignment die korrekte Okklusion des Patienten.

3

### **RAYFace glänzt auch im Labor.**

Die genaue Bogenpositionierung ermöglicht präzise zahntechnische Arbeiten.

## Die RAYFace-Vorteile

- 0,5 Sekunden One-Shot Quick-Scan
- Digitales Lächeldesign in 3D
- **Effektive Beratung** durch den virtuellen Patienten (Dental Avatar)
- Für **hohe Patientenzufriedenheit**: Teilen des aktuellen und gewünschten Behandlungszustandes zwischen Arzt und Patient
- **Offenes System**: Lieferung genauer Daten von der Praxis ins Dentallabor nach deren Anforderungen
- Prüfung von Mittellinie und Vordesign der Prothese, dadurch **Reduzierung der Rücksendungsfälle**
- 3-Point-Auto-Alignment mit IOS-Daten





Das erklärte Ziel von TePe: Bis Ende 2022 alle Produkte und Verpackungen CO<sub>2</sub>-neutral anzubieten.

## Effiziente Stromnutzung

In Sachen nachhaltiger Energienutzung liegen die Schweden weit vorne.<sup>2,3</sup> So wird am Produktionsstandort Malmö die gesamte Produktion mit 100 Prozent erneuerbarer Energie versorgt, die unter anderem mittels einer eigenen Solaranlage auf dem Dach des Werkes generiert wird – im laufenden Jahr 2022 wird eine zweite Solaranlage auf dem neuen Produktionsgebäude installiert.

Dr. Ralf Seltmann, Senior Manager Clinical Affairs/Zahnarzt und Nachhaltigkeitsexperte bei TePe D-A-CH, erklärt: „Wir haben uns der Nutzung erneuerbarer Energien verschrieben und arbeiten aktiv daran, die Energieeffizienz in unserem gesamten Unternehmen zu steigern.“ In diesem Sinne wird auch bei der Produktion entstehende Wärme wiederverwendet. Das Ziel: den Standort Malmö komplett wärmeautark zu betreiben.

## Nachhaltigkeit in allen Dimensionen

TePe geht den nachhaltigen Weg in puncto Produkte sowie deren Herstellung und arbeitet stets daran, Prozesse zu

vereinfachen und zu verbessern. Dennoch weiß man auch hier: Es gehört deutlich mehr dazu, als „nur“ nachwachsende Rohstoffe zu nutzen, wenn man sich als Unternehmen der Nachhaltigkeit verschreibt. Denn auch Mitarbeiter und Lieferanten tragen ihren Teil bei.

Für TePe als Unternehmen sowie dessen Mitarbeiter ist es daher unerlässlich, dass alle Personen fair, mit Integrität, Ehrlichkeit, Höflichkeit, Rücksicht, Respekt und Würde behandelt werden. Zugleich strebt TePe nach Vielfalt und Gleichstellung der Geschlechter auf allen Geschäftsebenen. So lag zum Beispiel 2021 der Frauenanteil innerhalb der TePe Führungsebene bei 52 Prozent.

Auch kontinuierlich verbesserter Arbeitsschutz, regelmäßige Sicherheitsinspektionen sowie interne Schulungen und Fortbildungen für Mitarbeiter sorgen für gute Arbeitsbedingungen bei TePe. Darüber hinaus werden Gesundheit und Wohlbefinden der Kollegen in kontinuierlich stattfindenden Teammeetings, Einzelgesprächen oder Umfragen besprochen.

Berücksichtigt werden aber auch Sicherheit und Arbeitsumfeld der Partner und Zulieferer von TePe. So umfasst der TePe Verhaltenskodex für Lieferanten (Supplier Code of Conduct) die Bereiche

Umweltschutz, Achtung der Menschenrechte, faire Beschäftigung und sichere Arbeitsbedingungen sowie Anti-Korruption. In regelmäßigen Lieferantenaudits wird die Einhaltung gesetzlicher Anforderungen und Kundenanforderungen nach dem hohen TePe-Standard geprüft.

## Alle Ziele vereint

TePe-weit wird gemeinsam daran gearbeitet, Ziele, Vorgaben und Handeln an den SDGs<sup>4</sup> (Sustainable Development Goals = Nachhaltigkeitsziele) der Vereinten Nationen auszurichten.<sup>5</sup> Die UN-Ziele für nachhaltige Entwicklung geben der Weltgemeinschaft einen Fahrplan vor, wie eine langfristig nachhaltige Entwicklung in wirtschaftlicher, sozialer und ökologischer Hinsicht erreicht werden kann.

Auf der Grundlage dessen hat TePe bereits in den Jahren 2019 und 2020 seine Nachhaltigkeitsinitiativen in drei Bereiche unterteilt – Good People, Good Practice und Good Products – und für sich 7 der 17 UN-Nachhaltigkeitsziele identifiziert, welche besondere Relevanz in Bezug auf ihre Wirksamkeit und das Geschäftsfeld haben.

## Nichts geht ohne Bildung

Auch für gelebte Nachhaltigkeit sind Bildung und Wissen essenziell. Daher teilt TePe seine Erfahrungen in Sachen Mundhygiene und Nachhaltigkeit in diversen Vorträgen, Schulungen und über die eigene Wissensplattform TePe Share (<https://www.tepe.com/share-de/>). Im Jahr 2021 hielt das Internationale Team für Zahnmedizin und Wissenschaft von TePe 300 Vorträge (online und vor Ort) und erreichte weltweit rund 24.000 Teilnehmer.

Erstmals fand 2021 auch das TePe Share Clinical Symposium statt und bot mehr als 2.000 Teilnehmern in über 50 Ländern Neuigkeiten zu Themen wie Parodontologie, Implantate und Diabetes. Übrigens: Das Symposium wird Ende 2022 in die zweite Runde gehen. Zudem arbeitet TePe eng mit der Eklund Foundation – Stiftung für zahnmedizinische Forschung und Lehre zusammen. Die Familie Eklund, Eigentümer von TePe, gründete die Stiftung zur Feier ihrer langjährigen Bezie-

hung mit der zahnärztlichen Gemeinschaft. Seit 2016 hat die Stiftung jährlich rund 140.000–240.000 Euro vergeben und internationale Forschungsteams unterstützt.

## Gemeinsam stark machen

Neben vielen Einzelaktionen für den guten Zweck kooperiert TePe auch in diversen Partnerschaften, um nachhaltige und soziale Projekte zu fördern. So ist TePe D-A-CH ein Gründungsmitglied von „Die Grüne Praxis“, einer Initiative zur Förderung nachhaltiger Zahnheilkunde in Deutschland, und Gastgeber des jährlichen „Grüne Praxis“ Wettbewerbs sowie Mitglied beim Forum Rezyklat.

Seit 2021 ist TePe Mitglied des UNOPS S3i Innovation Center in Schweden, dessen Ziel es ist, die SDGs zu verwirklichen und globale Herausforderungen mittels Start-ups und Investitionen in Innovationsmöglichkeiten zu meistern.

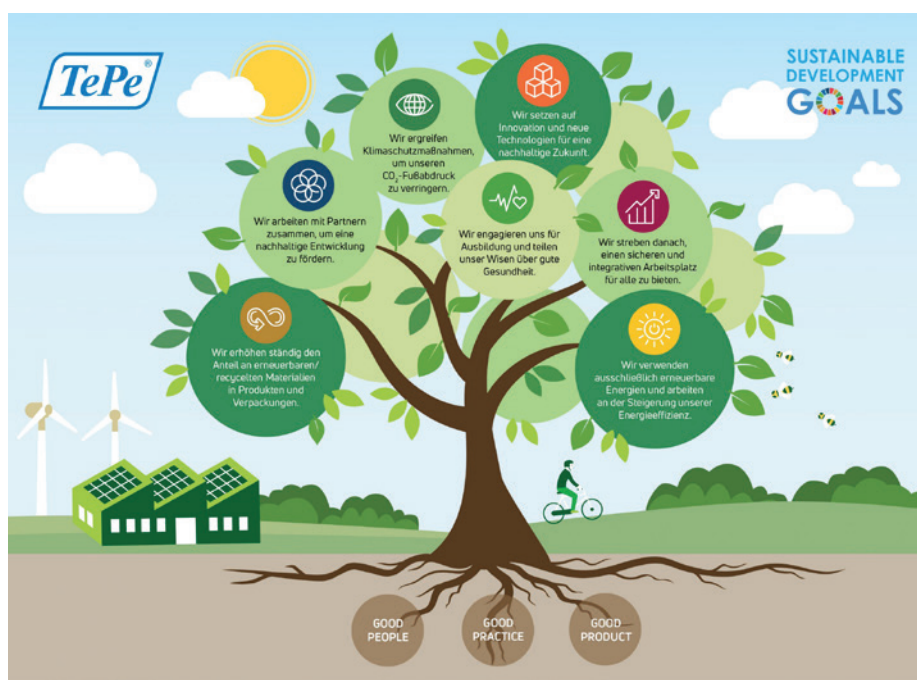
Dazu ist TePe Teil des Forschungsprogramm STEPS, welches von der Universität Lund geleitet wird und Industriepartner sowie Forscher aus verschiedenen Disziplinen zusammenbringt. Das Ziel: Eine Gesellschaft, in der Kunststoffe in einer Kreislaufwirtschaft nachhaltig produziert, verwendet und recycelt werden.

Als schwedischer Vertreter ist TePe Teil des ISO-Ausschusses für Zahnpflege und arbeitet aktiv mit an der Standardisierung und Qualitätssicherung von Mundhygieneprodukten.

Ebenso ist TePe Mitglied der Initiative Nachhaltigkeit in der Zahnmedizin der FDI World Dental Federation, welche die wichtigsten umweltbewussten Partner der Dentalindustrie mit einem gemeinsamen Ziel vereint: Strategien zu entwickeln und Lösungen umzusetzen, die dazu beitragen, die Umweltauswirkungen der Zahnmedizin und der Dentalindustrie zu reduzieren.

## Wer es genau wissen will

TePe garantiert eine qualitativ hochwertige Produktion sowie sichere Arbeitsbedingungen in der gesamten Lieferkette und steht für Nachhaltigkeitsarbeit. Systematisches Umwelt- und Qualitätsengage-



Bereits in den Jahren 2019 und 2020 hat TePe seine Nachhaltigkeitsinitiativen in drei Bereiche unterteilt – Good People, Good Practice und Good Products – und für sich 7 der 17 UN-Nachhaltigkeitsziele identifiziert, welche besondere Relevanz in Bezug auf ihre Wirksamkeit und das Geschäftsfeld haben.

ment gemäß ISO 14001 und ISO 9001 stellen die Zufriedenheit der Kunden sicher und sorgen für kontinuierliche Weiterentwicklung.

Die TePe-Nachhaltigkeitspolitik gilt für die gesamte TePe-Gruppe und umfasst u.a. Richtlinien zu Geschäftsethik, Interessenkonflikten, Verantwortung, Produktion, Lieferung, Transport und Energie sowie einen Verhaltenskodex.

Für alle, die mehr Informationen zum Thema haben möchten: Der jährlich erscheinende Nachhaltigkeits-Report von TePe kann jederzeit eingesehen werden unter <https://www.tepe.com/de/nachhaltigkeit/>

Presse/Pressemitteilungen/2021/10/PD21\_N061\_41.html

4 Auswahl der 17 UN-Ziele, an denen sich TePe orientiert: 3/Gesundheit und Wohlergehen; 7/Bezahlbare und saubere Energie; 8/Menschenwürdige Arbeit und Wirtschaftswachstum; 9/ Industrie, Innovation und Infrastruktur; 12/ Nachhaltiger Konsum und Produktion; 13/Maßnahmen zum Klimaschutz, 17/ Partnerschaft für die Ziele

5 <https://www.bundesregierung.de/breg-de/themen/nachhaltigkeitspolitik/die-un-nachhaltigkeitsziele-1553514>

Bilder: © TePe D-A-CH GmbH

1 TePe Brand Monitor Professionals 2021 Germany, Online-Umfrage unter 101 Zahnärzten und 101 Dentalhygienikern im Auftrag von TePe, Durchführungszeitraum April bis Mai 2021

2 Anteil erneuerbarer Energien am Bruttoenergieverbrauch in den EU-Ländern 2020 <https://de.statista.com/statistik/daten/studie/29592/umfrage/anteil-der-energieerzeugung-durch-erneuerbare-energie-in-der-eu-27-in-2005/>

3 Nutzung erneuerbarer Energien nimmt in allen EU-Staaten zu; <https://www.destatis.de/DE/>

**TEPE D-A-CH GMBH**  
Langenhorner Chaussee 44 a  
22335 Hamburg  
Tel.: +49 40 570123-0  
[www.tepe.com](http://www.tepe.com)