

ProTaper Universal – the new generation

Teil 2: Die endodontische und postendodontische Versorgung mit ProTaper Universal und Radix Fiber Post

Die endodontische und die postendodontische Versorgung sind die zwei Seiten einer Medaille im Rahmen einer langfristigen Zahnerhaltung. Die lege artis durchgeführte Wurzelkanalbehandlung hat auf Dauer nur Erfolg, wenn die postendodontische Versorgung zeitnah und bakteriendicht erfolgt. Bei durch Zahnhartsubstanzverlust geschwächten Zähnen sind adhäsiv befestigte Glasfaserstifte aufgrund ihrer dentinähnlichen Elastizität State of the Art.

Dr. Ludwig Hermeler/Rheine

■ Das Radix Fiber Post-System ist ideal abgestimmt auf die verschiedenen Möglichkeiten der Wurzelfüllung durch ProTaper Universal, wodurch der optimierte und effiziente Workflow in der endodontisch-restaurativen Therapie fortgesetzt wird.

Im vorliegenden Patientenfall wird nach Revision und erneuter Aufbereitung der Kanäle mit ProTaper Universal (Teil 1 des Berichtes) die Masterpoint-Aufnahme mit ProTaper-Guttaperchastiften erstellt, die exakt in Größe und Konizität an die Größe der zuletzt verwendeten Finishing-Feile angepasst sind (Abb. 1 und 2). Die Arbeitslänge wurde zuvor taktil und zur endometrisch mit einem Apex Locator mit Mehrfrequenztechnik bestimmt. Die alleinige Interpretation der zuvor während der Aufbereitung erstellten Messaufnahme hätte hier zur Überinstrumentierung geführt. Entsprechend der Stellungnahme der DGZMK ist die Kombination von Endometrie und Röntgenmessung notwendig zur genauen Bestimmung der endodontischen Arbeitslänge. Das Spülprotokoll (erwärmte und ultraschallaktivierte Natriumhypochloridlösung, EDTA, zweiprozentige Chlorhexidinlösung) ist vor WF-Einbringung um die Spülung mit Alkohol erweitert.

Für die Wurzelfüllung stehen im ProTaper Universal-System maßgeschneiderte Möglichkeiten zur Verfügung: Für die Einstifttechnik stehen die bereits zur Masterpoint-Aufnahme verwandten genormten Guttaperchapoints zur Verfügung, die im gesamten aufbereiteten Kanal der zuletzt benutzten Finishing-Feile (F1 bis F5) entsprechen. Für Anwender warmer Guttapercha bietet das ProTaper Universal-System perfekt auf die Finishing-Feilen abgestimmte 3-D-Obturatoren, die im ThermoPrep Ofen erwärmt werden.

Im vorliegenden Fall werden zwei F3 Guttaperchastifte mit AH Plus™, dem „Goldstandard der Wurzelfüllpasten“, bestrichen und drehend auf die erforderliche Arbeitslänge eingebracht. Nach kurzer Kondensation (Abb. 3), wobei aufgrund der präzisen Master-Cone-Obturation der F3 Guttaperchastifte nur wenige Hilfsspitzen zum Einsatz kommen, wird die Wurzelfüllung auf die Höhe der Kanaleingänge gekürzt (Abb. 4) und die Kontrollaufnahme erstellt (Abb. 5). Der Endosealer AH Plus Jet als Auto-Mix-Variante ist im Praxisablauf besonders praktisch, da das Anmischen durch das Doppelkammersystem homogen, zeit- und materialsparend ist (Abb. 6). Die hohe Fließ-

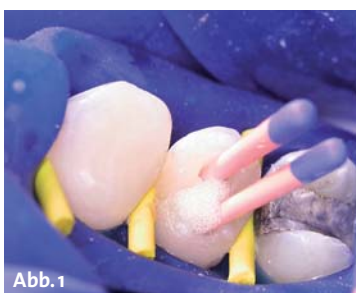


Abb. 1



Abb. 2



Abb. 3



Abb. 4



Abb. 5



Abb. 6



Abb. 7



Abb. 8