

Kerr

ZWP online
 Weitere Informationen zu diesem Unternehmen befinden sich auf www.zwp-online.info

Bessere Qualität für Restaurationen

Kerr ist stolz, ein Produkt vorzustellen, das auf Anregungen der Anwender hin entwickelt wurde: Compothixo! Compothixo ist ein einzigartiges Instrument zur Platzierung und Modellierung von allen Kompositen für alle Kavitätenklassen. Die neue Compothixo Technologie verändert die thixotropen Eigenschaften des Komposit (Viskosität), ohne jedoch die chemischen und mechanischen Eigenschaften des Materials zu beeinflussen.

Compothixo verbessert die Qualität der Restauration:

- bessere Benetzbarkeit
- überdurchschnittliche Adaptation des Komposit an der Kavitätenwand
- Reduktion von Lufteinschlüssen
- präzise Applikation
- Schichtstärkenkontrolle

- verbesserte Modellierbarkeit
- reduziert Klebrigkeit

Indikationen:

- Modellierung von Kompositen
- okklusale Modellierung von Fissuren, Entfernen von Überschüssen
- Schichttechnik
- Bulk-Technik in kleinen Kavitäten
- direkte Verblendungen



Kerr GmbH
 Murgstraße 1/14
 76437 Rastatt
 E-Mail: info@kerrhawe.com
 Web: www.KerrHawe.com

VOCO

Stabile Basis mit neuen Glasfaserstreifen

GrandTEC® ist ein Glasfaserstrang, der aus einer Vielzahl dicht gepackter, parallel verlaufender und mit einem speziellen lichterhärtenden Harz imprägnierter Glasfasern besteht und wurde für die Anwendung in der Kieferorthopädie, Parodontologie, Traumatologie, konservierenden Zahnheilkunde und Prothetik entwickelt. GrandTEC® gewährleistet Stabilität bei Schienung der Zähne nach kieferorthopädischer oder parodontologischer Therapie. Es kann aber auch für die Fixierung avulsierter oder gelockterter Zähne sowie für die Fragmentfixierung nach Zahnfraktur eingesetzt werden. Darüber hinaus dient GrandTEC® der Verstärkung oder Herstellung provisorischer Kronen und Brücken auf Composite-Basis. GrandTEC® eignet sich im Bereich der Frontzähne und

Prämolaren auch für die temporäre Lückenversorgung nach Exzision und den Ersatz des fehlenden Zahnes mit einem Kunststoffzahn. Die Glasfaserstränge lassen sich hier außerdem für die temporäre oder semipermanente Versorgung einer Zahnücke unter Verwendung eines extrahierten natürlichen Zahnes verwenden. Und in der Prothetik sorgt GrandTEC® für die temporäre Versorgung einer Lücke während der Osseointegration nach dem Setzen eines Implantats. Mit dem neuen Glasfaserstreifen GrandTEC® erlangen Restaurationen ebenso einfach wie indikationsgerecht die notwendige Stabilität.



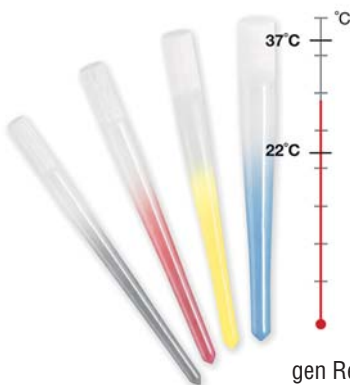
VOCO GmbH
 Anton-Flettner-Straße 1–3
 27472 Cuxhaven
 E-Mail: info@voco.de
 Web: www.voco.de

VDW

Neues Material für Wurzelstifte

Quarzfaserverstärkte Kompositstifte sind aufgrund ihres dentinähnlichen Elastizitätsmoduls und ihrer ausgezeichneten Ästhetik erste Wahl für die postendodontische Versorgung. Fortschritte auf dem Materialsektor haben jetzt weitere Verbesserungen ermöglicht: Thermisch reaktive Farbpigmente machen den neuen DT ILLUSION XRO SL mit Kältespray deutlich sichtbar bei der Behandlung, aber unsichtbar bei Körpertemperatur. Der Vorteil liegt auf der Hand: Die farbliche Abgrenzung zum Dentin zeigt genau die Position des Stiftes an, und zwar über die gesamte Länge. So kann der Stift im Falle einer notwendigen Revision präzise ausgebohrt werden, ohne unnötigen Abtrag von Hartsubstanz. Eine kritische Schwächung der Wurzel oder Perforation kann leichter vermieden werden. Auch die Quarzfaser wurde für den dentalen Einsatz

optimiert: die neue XRO-Faser hat eine herausragende Röntgenopazität, welche die Behandlungsplanung und -kontrolle erleichtert. Biegefestigkeit und damit Bruchsicherheit sind nochmals gesteigert und sorgen für beste Belastungsresistenz. Abgerundet wird das Wurzelstift-System durch die spezielle Safety Lock Beschichtung: sie erspart die Vorbehandlung des Stiftes mit Silan und Primer und ermöglicht einen stabilen und langfristigen Verbund mit jedem handelsüblichen Befestigungskomposit – bei hoher Haftkraft. DT ILLUSION XRO SL erweitern das Sortiment des seit zehn Jahren weltweit millionenfach bewährten DT Post Systems mit dem Substanz schonenden Double Taper Design. Die hervorragende Langezeittauglichkeit wurde in zahlreichen Studien eindrucksvoll nachgewiesen. Der neue Wurzelstift DT ILLUSION XRO SL ist die konsequente Weiterentwicklung und bietet Patient und Behandler mehr Sicherheit.



VDW GmbH
 Postfach 83 09 54
 81 709 München
 E-Mail: info@vdw-dental.com
 Web: www.vdw-dental.com

Die Beiträge in dieser Rubrik stammen von den Herstellern bzw. Vertreibern und spiegeln nicht die Meinung der Redaktion wider.

KaVo

ZWP online
 Weitere Informationen zu diesem Unternehmen befinden sich auf www.zwp-online.info

Höchste Funktionalität mit ästhetischem Design

Das Leica M320 F12 ist das erste Mikroskop, das von Grund auf für die Dentalmedizin entwickelt worden ist. „Designed for Dentists™“ – dieser Anspruch wurde hier konsequent umgesetzt. Schon auf den ersten Blick verrät das Leica M320 F12, dass es anders ist als andere Dentalmikroskope.

Das Design ist nicht nur schlicht, elegant und kompakt, es folgt auch funktionalen Anforderungen: keine sichtbaren Kabel, antimikrobiell beschichtete, leicht zu reinigende Oberfläche, komfortable und sichere Handhabung. Das Leica M320 F12 setzt bei der Leistungsfähigkeit ebenfalls neue Maßstäbe. Die sprichwörtliche Qualität der Leica Optik, kombiniert mit langlebiger LED-Beleuchtung, liefert klare, helle, naturgetreue Bilder von großer Tiefenschärfe – für eine neue Dimension des Sehens.



KaVo Dental bietet diese innovative Technologie von Leica Microsystems, einem der führenden Hersteller von Operationsmikroskopen, im Rahmen einer Vertriebs- und Entwicklungspartnerschaft im Dentalbereich an.

KaVo Dental GmbH
 Bismarckring 39
 88400 Biberach/Riß
 E-Mail info@kavo.com
 Web: www.kavo.com

ZWP online
 Weitere Informationen zu diesem Unternehmen befinden sich auf www.zwp-online.info

ULTRADENT

Premium-Einheiten für höchste Ansprüche



Mit den Behandlungseinheiten U 1500, U 5000S und U 5000F hat die Dental-Manufaktur ULTRADENT eine Geräteklasse geschaffen, die im Segment der Kompakt-Behandlungseinheiten exklusive Standards anbietet. Höchste Maßstäbe wurden auch an die Konstruktion und Verarbeitungsqualität gesetzt. Die Zahnarztgeräte für diese Behandlungsplätze lassen in Sachen Positionierung, Programmierung und Information keine Wünsche offen. Vom ZEG über neue Micromotore mit Drehmomentsteuerung und erweitertem Drehzahlband, über Intraoralkamera bis hin zum Elektro-Chirurgie-Gerät und eine integrierte Kochsalzpumpe kann alles über die Zentraleinheit gesteuert werden.

Natürlich ist auch dieser Arbeitsplatz mit dem Multimedia-System ULTRADENT-VISION auszustatten. Details wie Touchscreen-Displays, Funk-Fußanlasser und austauschbare Steuerventile erleichtern die Behandlung und unterstützen den Service. Das Supersoft-Polster und ein individuelles Kopfstützensystem sorgen für Komfort, bewegliche Armlehnen erleichtern den Einstieg. Die exklusiven Komfort-Polster mit Klimateffekt oder Massagefunktion sind eine ULTRADENT-Innovation. Gerade für längere Behandlungen ist diese Option ein großer Vorteil für Zahnarzt und Patient. Die ULTRADENT Premium-Klasse bietet viele technische Visionen und schafft mit der Gesamtkonstruktion eine Faszination und Zufriedenheit, wie sie nur im High-End-Segment möglich sind. Gönnen Sie sich diese Innovation und Perfektion und gewinnen Sie Inspiration für Ihre Praxis.

ULTRADENT Dental-Medizinische Geräte GmbH & Co. KG
 Eugen-Sänger-Ring 10, 85649 Brunthal
 E-Mail: info@ultradent.de
 Web: www.ultradent.de

ANZEIGE

Calciumhydroxid-Creme in Portionsblister

Vorteile und Indikationen:

- luftdicht versiegelt
- gebrauchsfertig
- röntgenopak
- temporäre medikamentöse Einlage im Wurzelkanal
- indirekte Überkappung (Cp-Behandlung)
- direkte Pulpaüberkappung (P)
- Unterfüllungsmaterial



R-dental Dentalerzeugnisse GmbH
 Katalog und Informationen >> Tel. 0 40 - 22 75 76 17
 Fax 0 800 - 733 68 25 gebührenfrei
 E-mail: info@r-dental.com
r-dental.com

Weitere endodontische Produkte >> r-dental.com

Cal de Luxe®



Biß zur Perfektion

Acteon

ZWP online
 Weitere Informationen zu diesem Unternehmen befinden sich auf www.zwp-online.info

Zwei Spitzenteams für den endodontischen Erfolg

Minimalinvasiv und präzise in der Präparation, einfach und effizient im Handling – so verläuft die ideale Wiederaufbereitung des Wurzelkanals. Mit EndoSuccess-Kits Retreatment und apikale Chirurgie von Satelec (Acteon Group) ist der Zahnarzt nun bestens für die endodontische Weiterbehandlung ausgerüstet.

EndoSuccess Retreatment beinhaltet sechs Ultraschallspitzen für eine vollständige orthograde Endodontologie. So dient die diamantierte ET 18D-Mini-spitze zum zügigen Entfernen von infiziertem Wanddentin, von Kalzifizierungen und Füllungsmaterialien. Für das Sondieren des Kanals empfiehlt sich der ET BD-Ansatz, der außen wie eine kugelförmige Mikrofräse geformt ist. ET 20 eignet sich zum Extrahieren von Füllmaterialien, Silberstiften und gebrochenen Instrumenten im koronalen Kanaldrittel; und ET-PR ist eine kurze Spitze mit besonderer Power zum Lösen von Stiften und Kronen. Die fünf neuen Ultraschallspitzen im Kit EndoSuccess Apikale Chirurgie wurden speziell für Endodontologen und Kieferchirurgen entwickelt, die das Arbeiten mit dem OP-Mikroskop gewohnt sind. Die Ansätze besitzen dank ihrer neuartigen Diamantierung auf der Instru-

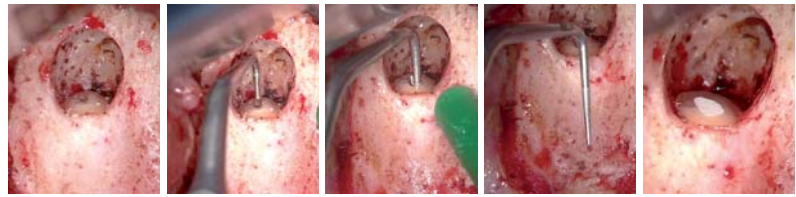


Abb. 1: Vor der Operation. – **Abb. 2:** Während der Operation, Spitze AS 3D. – **Abb. 3:** Während der Operation, Spitze AS 6D. – **Abb. 4:** Während der Operation, Spitze AS 9D. – **Abb. 5:** Nach retrograder Obturation.

mentenspitze einen exzellenten Ultraschall-Wirkungsgrad und passen sich jeder anatomischen Situation flexibel an. So ermöglichen sie dem Behandler eine präzise und kontrollierte retrograde Wiederaufbereitung des Wurzelkanals, die extrem schonend zur Zahn- und Knochensubstanz ist und dabei direkt am Infektionsherd ansetzt.

Acteon Germany GmbH
 Industriestraße 9, 40822 Mettmann
 E-Mail: info@de.acteongroup.com
 Web: www.de.acteongroup.com

American Dental Systems

ZWP online
 Weitere Informationen zu diesem Unternehmen befinden sich auf www.zwp-online.info

Elektronische Längenmessung in Präzision und Design



Der neue Apex-Locator RomiApex™ A-15 von Romidan wurde zur exakten Messung der Wurzelkanallänge für jede Anwendung entwickelt. Der Apex-Locator garantiert Sicherheit bei allen Wurzelkanalbehandlungen und erhöht den Komfort für den Patienten, da eine zusätzliche Strahlenbelastung durch röntgenologisches Verfahren vermieden werden kann. Durch seine attraktive und handliche Form reiht er sich in das moderne Design von Handy und Smartphone ein. Das LCD-Display bietet eine optimale Bildqualität. RomiApex™ A-15 funktioniert vollautomatisch. Der Mikrocomputer analysiert die Parameter und

garantiert eine absolut exakte Lokalisierung des Apex, unabhängig vom Zustand des Wurzelkanals (trocken, feucht, mit Blut kontaminiert). Dabei handelt es sich um die engste Stelle am Ende des Wurzelkanals, auch apikale Konstriktion genannt. Die apikale Konstriktion ist in ihrer gesamten Länge und stark vergrößert auf dem Display des Apex-Locators zu sehen. RomiApex™ A-15 ermittelt automatisch, wann die Messung beginnt, überprüft die Qualität der elektrischen Verbindung und die Leitfähigkeit des Wurzelkanals. Die Position der Feile im mittleren und apikalen Bereich wird mithilfe von Farbsegmenten innerhalb der Wurzelkanalabbildung optisch angezeigt. Die Segmente stufen sich ab von 2,0 bis 0,0 (Apex).

American Dental Systems GmbH
 Johann-Sebastian-Bach-Str. 42
 85591 Vaterstetten
 E-Mail: info@ADSystems.de
 Web: www.ADSystems.de

R-dental

Kalziumhydroxid in innovativen Portionsblistern

Cal de Luxe® ist eine gebrauchsfertige Kalziumhydroxidpaste in innovativen, luftdicht versiegelten Portionsblistern. Cal de Luxe® ist indiziert zur indirekten Pulpaüberkappung bei Karies Profunda, zur direkten Pulpaüberkappung und als desinfizierende temporäre Wurzelkanaleinlage im Rahmen von Wurzelkanalbehandlungen. Der hohe pH-Wert hat eine stark bakterizide Wirkung. Die hohe Röntgenopazität erlaubt eine gute röntgenologische Kontrolle. Die cremige Konsistenz von Cal de Luxe® ermög-



licht eine effiziente und tropffreie Applikation beispielsweise mit einem Lentulo. Die Applikation von Cal de Luxe® in der Einmalportion ist sehr hygienisch, zeitsparend und wirtschaftlich. Durch die moderne Applikationsform wird eine ungewollte Aushärtung der Paste in den Spitzen der Spritzen vermieden (Kalzitbildung, Karbonatisierung). Cal de Luxe® ist zudem wasserlöslich und leicht revidierbar.

R-dental Dentalerzeugnisse GmbH
 Winterhuder Weg 88
 22085 Hamburg
 E-Mail: info@r-dental.com
 Web: www.r-dental.com

Die Beiträge in dieser Rubrik stammen von den Herstellern bzw. Vertreibern und spiegeln nicht die Meinung der Redaktion wider.

Septodont

Jede Nadelstichverletzung ist eine zu viel!

Der Produktname Ultra Safety Plus ist für Septodont Programm: Denn, Ultra Safety Plus steht für sterile Sicherheitsinjektions-

vermeiden. „Sicherheit First“ muss immer Priorität besitzen. Dies schuldet der Praxisinhaber seinen Angestellten, um Arbeitsunfälle zu vermeiden, und seinen Patienten, um Behandlungsrisiken auszuschalten. Die typische, häufig unterschätzte Gefahr der sogenannten Nadelstichverletzungen (NSV) liegt im hohen Infektionsrisiko. Es wird geschätzt, dass 90 Prozent der NSV durch den Einsatz sicherer Instrumente vermieden werden können. Da setzt auch Septodont mit seinem Produktsortiment Ultra Safety Plus an: Sterile, selbst aspirierende Einmalkanülen mit integrierter Schutzhülle machen ein Aufsetzen üblicher Schutzkappen per Hand überflüssig. Kombiniert werden die Kanülen mit einem speziell entwickelten Handstück. Damit steht dem Behandler ein sicheres System zur Verfügung, um seinen Pflichten als Arbeitgeber nach den Vorschriften des Arbeitsschutzgesetzes nachzukommen.



ZWP online
Weitere Informationen zu diesem Unternehmen befinden sich auf www.zwp-online.info

spritzen, die wirksam das Arbeiten mit ungeschützten, kontaminierten Nadeln verhindern. Dieser neueste Stand der Injektionstechnik macht für jede Zahnarztpraxis Sinn. Gilt es doch, unnötige Risiken für Patienten, Praxispersonal und Behandler unbedingt zu

Septodont GmbH

Felix-Wankel-Straße 9
53859 Niederkassel
E-Mail: info@septodont.de
Web: www.septodont.de

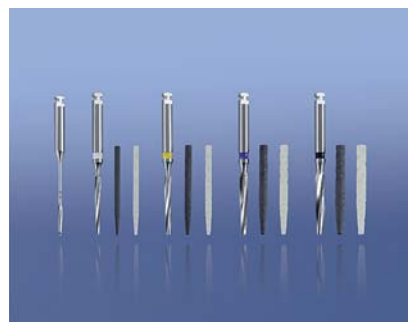
HAHNENKRATT

Optimale adhäsive Befestigung und Retention

Prüfkörper mit den Wurzelstiften Cytec Carbon – ohne Silanisieren/Konditionieren – erreichten im Rahmen einer In-vitro-Studie 2008 an der Klinik für Zahnärztliche Prothetik und Biomedizinische Werkstoffkunde der Medizinischen Hochschule Hannover höhere Auszugswerte als transluzente, SL-beschichtete Wurzelstifte. Cytec Carbon mit Panavia F adhäsiv befestigt erreichte dabei einen Auszugswert von 322,94 N (Median). Cytec Carbon zeigte dadurch eine signifikant bessere Verhaftung als im Vergleich dazu die sogenannten „safety lock“ SL-beschichteten Quarzfaser-Wurzelstifte, die nur einen Wert von 218,66 N (Median) erreichten.

Aus der Gruppe der Wurzelstifte aus Glasfiber, die jedoch – anders als der Cytec Carbon – stuhlseitig silanisieren wurden, erreichten die besten Prüfkörper eine Auszugskraft von 305 N. Dieser Wert liegt immer noch 5,5% unter dem Wert von 322,94 N, der bei Cytec Carbon erreicht wurde. Die guten Retentionswerte für den dunklen Cytec Carbon zeigen darüber hinaus, dass auch in der Tiefe des Wurzelkanals sowohl eine optimale Aushärtung des dualhärtenden Composites als auch ein optimaler adhäsiver Verbund zur Stiftoberfläche des Cytec

Carbon stattfindet. Eine Lichtleitung über den Stift scheint dazu nicht notwendig zu sein, wie die guten Testergebnisse für Cytec Carbon zeigen.



Zusammenfassung eines Teilbereiches einer Studie, fertiggestellt 2008 an der Medizinischen Hochschule Hannover, Abteilung Zahnärztliche Prothetik, Priv.-Doz. Dr. med. dent. Michael Eisenburger PhD.

E. HAHNENKRATT GmbH

Dentale Medizintechnik
Benzstraße 19
75203 Königsbach-Stein
E-Mail: info@hahnenkratt.com
Web: www.hahnenkratt.com



1 Metall-Folien-Einwegsieb
kostet nur € 3,85 (z.zgl. MwSt)

Der Titan **Knochenfilter** KF-T3 gewinnt anfallende autologe Knochenspäne. Hierzu wird der KF-T3 direkt auf den Absaugschlauch gesteckt. Die glatten Metallfolien-Siebe gewährleisten mit der großen wabenförmigen Filterfläche ein unterbrechungsfreies Absaugen der Späne. So einfach ist das Sammeln von Knochenspänen für die Augmentation.

ENDOPILOT



Endodontie - State of the Art - :

- **Touch-Display:** Schnelle, intuitive Menüführung
- **EndoMotor:** isoliert, für optimale Apexbestimmung
- **Feilen-Daten:** Kennwerte sind vorprogrammiert
- **Feilenmanagement** und **Verschleißkontrolle**
- Kombiniert: **EndoMotor** mit **Längenbestimmung**
- **Thermoplastische WK Abfüllung** integriert
- **Modular erweiterbar**

KNOCHENMÜHLE KM-3



Die kompakte **Knochenmühle KM-3** erlaubt ein gezieltes Zerkleinern und Aufbereiten **autologer** Knochenstücke. Durch die einzigartige gezahnte Schneidwalze werden körnige Knochenspäne von autologem Knochenmaterial erzeugt. Diese lassen sich besser applizieren und bieten damit eine stabilere Basis für die Knochenneubildung.

Schlumbohm GmbH & Co. KG

Klein Floyen 8-10
24616 Brokstedt
www.endopilot.de
Tel.: 04324-89 29 - 0
Fax.: 04324-89 29-29
post@schlumbohm.de

Schlumbohm

Schnelle und effiziente Wurzelkanalbehandlung

Der EndoPilot vereint alle Arbeitsschritte für eine schnelle, effiziente und sichere Wurzelkanalbehandlung. Umgesetzt wurde dies durch die Vereinigung von vier Funktionen – Apexmessung, EndoMotor für maschinelle Aufbereitung sowie zwei Abfülltechniken (Downpack + Backfill) – in einem Gerät. Aufgrund gleichzeitiger Apexmessung über das vollisolierte EndoPilot Winkelstück ist die maschinelle Aufbereitung einzigartig schnell, sicher und effizient. Die unvermeidliche Kanalbegradigung und somit Arbeitslängenverkürzung während des Aufbereitungsprozesses wird durch stetige Überwachung der Arbeitslänge kompensiert. Alle gängigen NiTi-Feilensysteme sind in einer Feilen-Bibliothek vorprogrammiert. Jeder Feilen-Kennwert kann über das komfortable Touch-Display geändert werden. Ein Feilenmanage-



EndoPilot: Großes Touch-Display – kleine Aufstellfläche.

ment überwacht den Feilen-Verschleißstatus. Das Downpack-Modul ermöglicht eine dichte, dreidimensionale Füllung des apikalen Drittels. Abschließend erfolgt eine thermoplastische Abfüllung des mittleren und koronalen Drittels durch die Backfill-Pistole. Temperaturwahrscheinlichkeiten und kurze Heizzeiten sorgen für einen optimalen Füllprozess. Der übersichtliche Aufsteller bietet schnellen Zugriff auf alle Komponenten. Das System ist in unterschiedlichen Ausbaustufen erhältlich.

Schlumbohm GmbH & Co. KG

Klein Floyen 8

24616 Brokstedt

E-Mail: post@schlumbohm.de

Web: www.endopilot.de

LOSER & CO

Besseres Sehen unter höchstem Tragekomfort

SurgiTel Lupenmodelle zeichnen sich insbesondere unter ergonomischen Aspekten aus. Dank des äußerst geringen Gewichts und der Möglichkeit, den Kopfeigungswinkel stark zu minimieren, werden Nacken und Rücken während der Arbeit deutlich entlastet. Der Zahnarzt nimmt eine ergonomisch bessere Haltung ein und kann den typischen Haltungsschäden seines Arbeitsalltags vorbeugen. Die Firma Surgitel erweitert das Programm um besonders leichte Optiken. Die neuen Mikro-Okulare wiegen zusammen mit dem Brillengestell lediglich 22,7 g. Die Mikro-Lupen werden von Surgitel als TTL-Lupen oder als individuell einstellbare Flip-Up-Versionen auf modernen farbigen Rahmen des Brillenherstellers Oakley



geliefert. Es sind 2,5- und 3,0-fache Vergrößerungen verfügbar. Neben den Galilei-Versionen mit 2,5- sowie 3,0-fachen Vergrößerungen bietet Surgitel auch ultrakompakte Prismenlupen für eine noch höhere Auflösung bei speziellen Indikationen an. Die bisherigen Prismenversionen mit 3,5-; 4,5-; 5,5- und 6,5-fachen Vergrößerungen werden nun durch eine leistungsstarke 8-fache Optik ergänzt. Alle Surgitel-Lupen können mit LED-Lichtquellen ausgestattet werden. LOSER bietet zwei akkubetriebene Varianten, die mit dem mitgelieferten Adapter einfach an der Lupe befestigt werden. Die sehr handlichen Lichtoptiken bieten ein fokussiertes, schatten- und blendfreies Licht und sind aufgrund ihres leistungsstarken, tragbaren Akkus für den mobilen Einsatz hervorragend geeignet.

LOSER & CO GmbH

Benzstr. 1c, 51381 Leverkusen

E-Mail: info@loser.de

Web: www.loser.de

ZWP online
Weitere Informationen zu diesem Unternehmen befinden sich auf www.zwp-online.info

DENTSPLY De Trey

Aktivierete Wurzelkanalspülung

Endodontische Behandlungen bestehen aus drei Arbeitsschritten: Aufbereitung – Spülung – Obturation. Zur Sicherstellung einer langfristig erfolgreichen endodontischen Behandlung kommt der Spülung von optimal aufbereiteten Wurzelkanälen eine wichtige Rolle zu. Der neue EndoActivator von DENTSPLY Maillefer aktiviert Spülflüssigkeiten sicher und wirkungsvoll hydrodynamisch und trägt so zur gründlichen Reinigung und Desinfektion des Wurzelkanalsystems bei. Das ergonomische Gerät ist intuitiv bedienbar, empfiehlt sich für alle Zahnärzte, die die Qualität ihrer Endo-Behandlung verbessern möchten und ist seit 1. Oktober 2010 in Deutschland erhältlich. Das Entfernen von Debris, Schmierschicht und Biofilm gelingt effektiver, wenn die Spülflüssigkeit aktiviert wird. Der EndoActivator stellt hierzu eine besonders sichere und anwenderfreundliche Lösung zur hydrodynamischen Aktivierung der Wurzelkanalspülung dar. Das er-



gonomische Gerät wird mit flexiblen, hygienischen Einmal-Aufsätzen aus Polymer bestückt, die farbcodiert in drei Größen verfügbar sind. Diese aufsteckbaren Activator Tips besitzen Tiefenmarkierungen bei 18, 19 und 20 Millimeter, sind unbe-schichtet und nichtschneidend. Das schnurlose, batteriebetriebene Handgerät erleichtert durch sein Winkelstück-Design den Zugang auch zu schwer erreichbaren Molaren. Sein Schallmotor arbeitet mit drei verschiedenen Frequenzeinstellungen und kann komfortabel über die am Handstück angebrachte Ein-Aus-Taste aktiviert werden.

DENTSPLY De Trey GmbH

Rodenbacher Chaussee 4

63457 Hanau

Web: www.dentsply.de

Die Beiträge in dieser Rubrik stammen von den Herstellern bzw. Vertreibern und spiegeln nicht die Meinung der Redaktion wider.

Sigma Dental Systems-Emasdi

Moderne Befunderhebung

Das handliche Diagnostiklicht Microlux hilft bei der Diagnose von Karies und subgingivalem Zahnstein. Zusätzlich eignet es sich für folgende Einsatzgebiete:

- Diagnose von Zahn- und Kronenfrakturen
- Auffinden von Wurzelkanaleingängen
- Schleimhautdiagnostik
- Prophylaxe/Patientenaufklärung

Microlux schafft ein fokussiertes Kaltlicht. Mithilfe von Hochleistungs-Leuchtdioden (LEDs) können deutlich verbesserte Diagnosemöglichkeiten erfolgen – ohne zusätzliche Röntgenaufnahmen.

Die Vorteile leuchten ein:

Microlux gibt professionelles Licht für eine gute Diagnostik. Die extrem lange Lebensdauer der LEDs imponiert genauso wie das vielfältige Zubehör zum universellen Einsatz. Der Lichtleiter und der Spiegelaufsatz sind autoklavierbar. Das Microlux ist batteriebe-

trieben, daher ist es überall einsetzbar.

Es ist handlich und absolut leicht anzuwenden. Folien-schutzhüllen (Hygiene-Schutzhüllen) sind erhältlich.



Das Microlux Einführungsset beinhaltet ein Microlux Illuminator Handstück inkl. Batterie, Clip und einem Ansatz nach Wahl.

Sigma Dental Systems-Emasdi GmbH
 Heideland 22, 24976 Handewitt
 E-Mail: vertrieb@sigmadental.de
 Web: www.sigmadental.de

ZWP online
 Weitere Informationen zu diesem Unternehmen befinden sich auf www.zwp-online.info

NSK

Zuverlässig und präzise

Der neue Apex Locator von NSK wurde zur genauen Messung der Wurzelkanallänge für jede Anwendung entwickelt, egal ob der Kanal trocken, nass oder mit Blut kontaminiert ist. iPex garantiert Sicherheit bei der Wurzelkanalbehandlung und erhöht den Komfort für den Patienten, ohne zusätzliche Strahlenbelastung. Das große, hochauflösende LCD-Display ermöglicht unmittelbare Messungen und zeigt unverzüglich die präzise Distanz zur Wurzelkanalspitze an. Die benutzerfreundliche Grafik und das ertönende akustische Signal liefern genaue Informationen über die optimale Feilenposition, sobald die Instrumentenspitze den Apex erreicht. Die Lautstärke des akustischen Signals ist regulierbar. Der neue digitale Apex Locator von NSK bietet große Genauigkeit für alle möglichen Wurzelkanalsituationen und ist gegenüber ande-



ren Apex Locatoren mit ausschließlich analogen Signalen überlegen. Die iPex Multifrequenz Messsoftware-Technologie filtert irrelevante Signale, die in den gebogenen Kanälen oder unter anderen außergewöhnlichen Umständen auftreten können, zuverlässig. Das akustische Signal informiert den Behandler jederzeit über den Stand der Feile im Wurzelkanal. Der iPex wählt automatisch die bestmögliche Kombination der Frequenzen aus, um sich den Gegebenheiten im Wurzelkanal des jeweiligen Patienten anzupassen. Das Gerät schaltet sich nach 10 Minuten ohne Nutzung automatisch ab.

NSK Europe GmbH
 Elly-Beinhorn-Str. 8
 65760 Eschborn
 E-Mail: info@nsk-europe.de
 Web: www.nsk-europe.de

ZWP online
 Weitere Informationen zu diesem Unternehmen befinden sich auf www.zwp-online.info

Ultradent Products

Erreicht Ihr Calciumhydroxid immer sein Ziel?

Auch eine gute mechanische Wurzelkanalaufbereitung kann nicht alle Verästelungen des Kanals erreichen. Desinfizierende Mittel wie z. B. Calciumhydroxid müssen ergänzend wirken, vor allem im apikalen Delta. Aber wie bringt man ein Calciumhydroxid (UltraCal XS, Ultradent Products) an sein Ziel? Optimal ist die Applikation mit den



NaviTips. Sie haben eine spezielle Formgebung und sind teils federhart, teils weich, mit abgerundetem Ende. Damit sind sie stabil, können jedoch einer apikalen Krümmung gut folgen. NaviTips gibt es farbcodiert in vier verschiedenen Längen. Für UltraCal XS ist die Stärke 29 ga (0,33 mm) geeignet. UltraCal XS ist das einzige Calci-

umhydroxid-Präparat, das speziell zur Applikation durch die feinen NaviTips vorgesehen ist und so blasenfrei bis zum Apex eingebracht werden kann. UltraCal XS steht in 1,2-ml-Spritzen zur Verfügung, die das Ca(OH₂)-Material mit einem hohen pH-Wert von 12,5 stets frisch und voll wirksam bereithalten. Natürlich sind NaviTips auch für die Applikation von anderen Gelen und Flüssigkeiten (z.B. NaOCl, EDTA, CHX) im Sinne des Spülprotokolls besonders geeignet. Zur Entfernung von UltraCal XS dient CitricAcid 20 %. Mithilfe der NaviTip FX-Kanüle (ein beflockter NaviTip) kann dieses Gel nicht nur appliziert werden, sondern auch „schrubbend“ im Kanal Ca(OH₂)-Reste entfernen.

Ultradent Products
 Am Westhover Berg 30
 51149 Köln
 E-Mail: info@updental.de
 Web: www.updental.de

Die Beiträge in dieser Rubrik stammen von den Herstellern bzw. Vertreibern und spiegeln nicht die Meinung der Redaktion wider.

MICRO-MEGA®

ZWP online
 Weitere Informationen zu diesem Unternehmen befinden sich auf www.zwp-online.info

Instrumentenfamilie bekommt Zuwachs

MICRO-MEGA® stellt neue Sets der bewährten und erfolgreichen Instrumentenfamilien vor: die Kits Revo-S™ + R-Endo® Classics und InGeT®. Mit einem einzigen Kit können mit NiTi-Instrumenten nun erfolgreich endodontische Aufbereitungen (Revo-S™) und ebensolche Revisionen (R-Endo®) durchgeführt werden. Das Revo-S™ und R-Endo®-Set ist in den Versionen Classics (für international genormte Instrumentenschäfte) und InGeT® (für das aus der MICRO-MEGA-eigenen Entwicklung stammende Endowinkelstück mit Mikrokopf) erhältlich. Die entsprechenden Winkelstücke sind in den jeweiligen Sets ebenfalls vorhanden. Somit können für den Praktiker komplette Anwendersets angeboten werden, die keine Wünsche offenlassen und die sofort eingesetzt werden können.



- 1 Plakette à 4 Instrumente ENDOFLARE®
- 2 Plaketten à 3 Instrumente R-Endo® R1, R2, R3
- 2 Plaketten à 3 Instrumente Revo-S™ SC1, SC2, SU
 - 1 Plakette à 3 Instrumente Revo-S™ AS 30, 35, 40
 - 1 Winkelstück AX'S Endo® 04

KIT Revo-S™ + R-Endo® InGeT® enthält:

- 1 Revo-S™ Tray
- 1 R-Endo® Tray
- 1 Plakette à 6 Instrumente Rm
 - 1 Plakette à 4 Instrumente ENDOFLARE®
 - 2 Plaketten à 5 Instrumente R-Endo® Re R1, R2, R3, Rs
 - 2 Plaketten à 3 Instrumente Revo-S™ SC1, SC2, SU
 - 1 Plakette à 3 Instrumente Revo-S™ AS 30, 35, 40
 - 1 Winkelstück InGeT® 04

KIT Revo-S™ + R-Endo® Classics enthält:

- 1 Revo-S™ Tray
- 1 R-Endo® Tray
- 1 Plakette à 6 Instrumente Rm

MICRO-MEGA® Dentalvertrieb GmbH & Co. KG
 Siemensstraße 5
 61267 Neu-Anspach
 E-Mail: info.de@micro-mega.com
 Web: www.micro-mega.com

van der ven 4D

Hightech leicht gemacht

Ob EDV, CAD/CAM-Systeme, dentale Volumetomografen oder intraorale Kamera – Hightech ist in der Zahnmedizin heute Alltag. Unter den unzähligen Lösungen die richtige Auswahl für Praxis oder Labor zu treffen, ist für den Kunden schwierig. Zudem müssen die Geräte perfekt miteinander vernetzt sein, um den wirtschaftlichen Nutzen voll zu realisieren. Auf alle Fragen in Sachen IT, CAD/CAM, digitale Diagnostik und DVT hat das neu gegründete Unternehmen van der ven 4D die richtige Antwort. „Vorteile für unsere Kunden sind, dass wir die State of the Art-Produkte vieler Hersteller im Sortiment haben und auch miteinander kombinieren, um optimalen Workflow zu garantieren. Wir beraten herstellerunabhängig und



erarbeiten Konzepte für unterschiedlichste Anforderungsprofile“, so der geschäftsführende Gesellschafter Ralph Fülber (Foto). Die „Task Force 4D“ ist auch zur Stelle, wenn später bei der Nutzung der Geräte Fragen oder Probleme auftreten. Ein Kurs- und Schulungsangebot rundet das Leistungsspektrum von van der ven 4D ab, sodass Praxis- und Laborinhaber jede Phase der Zusammenarbeit im positivsten Sinne „erleben“.

van der ven 4D GmbH
 Albert-Hahn-Straße 25
 47269 Duisburg
 E-Mail: info@vdv4d.de
 Web: www.vdv4d.de

Dental-Prevent

Injektionssystem für dentale Lokalanästhetika

Zahnärzte kennen die Frage vor der Verabreichung lokaler Anästhetika zur Genüge: „Tut das weh?“ Für eine effektive und schmerzreduzierende Lokalanästhesie gibt es bei Dental-Prevent erstmalig in Deutschland das neue ANALGE-JECT™. Dank programmierbarem Mikroprozessor verabreicht das Injektionsgerät langsam und exakt reguliert das Lokalanästhetikum. Bestehend aus Steuergerät, Handstück und Ablage, lässt sich ANALGE-JECT™ optimal in den Praxisablauf integrieren. So ist es kompatibel mit den gängigen Behandlungseinheiten und bedient sich einfach mittels Multifunktions-Fußschalter. Für den mobilen Betrieb nutzen Behandler am besten den kleinen, aufsteckbaren Handschalter. Auch die Einsatzgebiete des neuen Injektionssystems gestalten sich vielseitig: Infiltrations- und Leitungs-



sowie intraligamentäre Anästhesien sind möglich. Im Gegensatz zu bisherigen Geräten entstehen für die Praxis keine Mehrkosten durch zusätzliches Verbrauchsmaterial, da Standard-Dentalkanülen und Zylinderampullen verwendbar sind.

Aktion: Zahnarztpraxen erhalten die Möglichkeit, das ANALGE-JECT™ für 50,- Euro Testpauschale einige Tage lang in der Anwendung zu prüfen. Bei anschließendem Kauf wird die Testgebühr in voller Höhe auf den Kaufpreis angerechnet.

Dental-Prevent GmbH
 Blumenstraße 54, 22301 Hamburg
 E-Mail: info@dental-prevent.de
 Web: www.dental-prevent.de

Die Beiträge in dieser Rubrik stammen von den Herstellern bzw. Vertreibern und spiegeln nicht die Meinung der Redaktion wider.

Partner auf www.zwp-online.info

The screenshot shows the ZWP online website on an iPad. The top navigation bar includes 'ZWP online', 'NEWS', 'FACHGEBIETE', 'FIRMEN & PRODUKTE', 'EVENTS', 'KAMMEIEN & VERBÄNDE', and 'AUS- & WEITERBILDUNG'. Below this, there are links for 'Firmen', 'Fachhandel', 'Produkte', 'Produktinformationen', 'Fachverlage', 'Unternehmensberatung & Agenturen', and 'Anwälte'. The main content area features the MICRO-MEGA logo and contact information for MICRO-MEGA Dentalvertrieb GmbH & Co. KG, including their address in Kehl, Germany, and phone/fax numbers. A detailed 'Unternehmensbeschreibung' (Company Description) follows, detailing the company's history since 1907 and its focus on endodontic instruments. A list of products is provided, including hand instruments, rotating NiTi instruments, and various endodontic files. A large advertisement for 'Revo-S - Rotierendes NiTi' (Rotating NiTi) is displayed, featuring the headline 'Ein Flotter Dreier?' and the tagline 'Eine Endo - Revolution'. On the right side, there are three smaller product-related images: 'Micro-Mega Hauptkatalog', 'ENDObook', and 'Endoflare', each with a 'zum PDF' link. At the bottom right, there is a 'Literaturknoten' section with a date and an interview link.

Jetzt auch als iPad- und Tablet-PC-Version verfügbar!

Besuchen Sie uns auf: www.zwp-online.info

