


Die Zeitung für Parodontologie, Implantologie und Prävention | [www.pn-aktuell.de](http://www.pn-aktuell.de)

Offizielles Organ der	Implantologie vs. Prävention	Intelligente Personalauswahl	Innovation und Präsentation
	Ist es denkbar, dass Implantologie das Konzept der zahnärztlichen Prävention ersetzt? Prof. Dr. Stefan Zimmer beantwortet diese Frage.	Dipl.-Psych. Thomas Eckhardt zeigt in seinem Beitrag, welche Techniken zur optimalen Bewerberauswahl gehören.	Die 32. Internationale Dental-Schau nutzen mehr als 1.700 Aussteller, um dem breiten Fachpublikum ihre Neuheiten zu präsentieren.
	<b>PN Wissenschaft &amp; Praxis_11</b>	<b>PN Praxismanagement_15</b>	<b>PN IDS-Rückblick_17</b>

## Unterschiede und Gemeinsamkeiten der beiden Entzündungskrankheiten Parodontitis gleich Periimplantitis?

Prof. Dr. Heinz H. Renggli referierte während der Unnaer Implantologie Tage Ende Februar über den Unterschied zwischen Parodontitis und Periimplantitis. Basierend auf seinem Vortrag gibt er auch den Lesern der PN Parodontologie Nachrichten einen Einblick in seine Erkenntnisse.

Zahnimplantate haben in der restaurativen Zahnmedizin ihren festen Platz. Mit ihnen sind die Versorgungsmöglichkeiten mit Einzelkronen und Brücken erheblich erweitert worden und der feste Sitz von totalen Prothesen im Ober- und Unterkiefer ist garantiert. Bei fachgerechtem Anbringen und sorgfältiger Pflege ist den Implantaten langfristiges Bestehen zugesichert. Untersuchungen zeigen jedoch, dass Implantate bereits nach wenigen Jahren verloren gehen können. Neben unsachgemäßen chirurgischen Maßnahmen liegt dies vornehmlich daran, dass die meisten Implantate bei Patienten eingesetzt werden, die

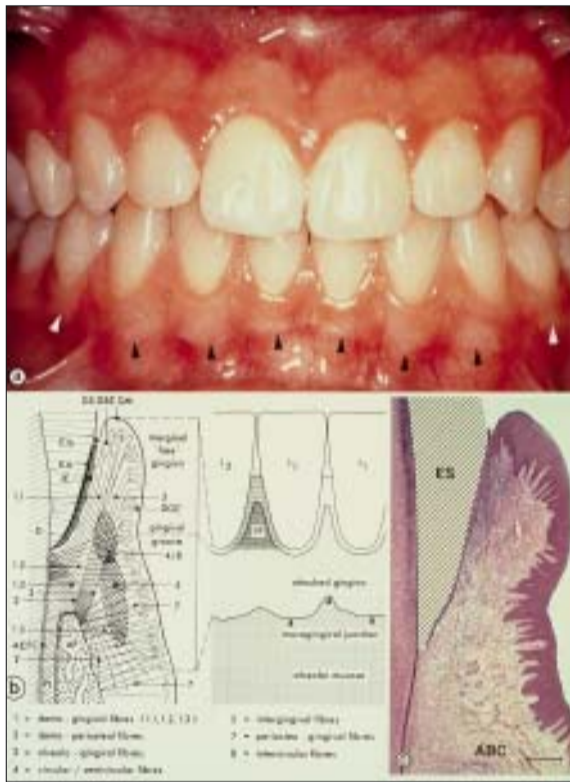


Abb. 1

Quelle: Schroeder, 1986

dem Anbringen der Implantate nicht behandelt wurde. Ursache der chronischen Parodontitis bei Erwachsenen ist die mikrobielle Plaque, die über langfristige Vernachlässigung der Mundhygiene aufkommt und zur Entzündung des Zahnfleisches und schließlich der tieferliegenden parodontalen Gewebe, zur Parodontitis führt. Es drängen sich die Fragen auf, ob ein Zusammenhang besteht zwischen Parodontitis und Periimplantitis, die Ursache für beide Entzündungsprozesse dieselbe ist und sich die Destruktionsvorgänge

Zähne durch fortgeschrittene Parodontitis verloren haben und deren Parodontitis vor

gleichens.

**PN Fortsetzung auf Seite 8**

## Perspektiven der Periointegration erstmals in Implantatform umgesetzt Experten nehmen Implantat unter die Lupe

Um die Frucht ihrer Arbeit zu begutachten, kamen am 23.3.2007 die Mitglieder der AP, Academy of Periointegration, am IDS-Stand von Clinical House Europe zusammen. Dort wurde das Hightech Implantat PerioType X-Pert, das im Konsens mit den wissenschaftlichen Erkenntnissen der AP-Arbeitsgruppe entwickelt wurde, mit all seinen Facetten vorgestellt.

Zirkonoxid auf Zahnimplantaten – atomar fest und natürlich weiß: Den Entwicklern des schweizerischen Medi-

tuts für Oberflächentechnologie Braunschweig gelungen, ein bislang im Gasturbinenbau verwendetes Be-

leistungskeramik Zirkonoxid wird hierbei auf den grauen, metallischen Grundwerkstoff Titan aufgetragen und atomar fest verbunden.

Dirk-Rolf Giesemann, Vorsitzender der Geschäftsleitung von Clinical House Europe und Leiter der Entwicklungsgruppe, erläuterte der hochkarätigen Expertenrunde in Köln die Feinheiten des Implantats und vermerkte: Es gilt zunächst festzulegen, was gesunde parodontale Gewebe sind und wie sich Weich- und Hartgewebe im Kontakt mit Implantaten verhalten, um diese Fragen beantworten zu können.



Die hochkarätige Expertenrunde nutzt die IDS zur gemeinsamen Begutachtung des PerioType X-Pert.

zintechnik-Unternehmens ClinicalHouse Europe GmbH ist es gemeinsam mit Forschern des Fraunhofer Insti-

schichtungsverfahren für die Zahnheilkunde zu miniaturisieren und nutzbar zu machen. Die weiße Hoch-

**PN Fortsetzung auf Seite 17**


## Aktuelles Schlüsselthema: Osseo- und Periointegration von Implantaten Trends aus Wissenschaft und Praxis

Das interdisziplinäre Symposium „Wissenschaft trifft Praxis“ findet am 04./05. Mai 2007 im ArabellaSheraton Congress Hotel in Frankfurt am Main statt. Gegenstand des diesjährigen Symposiums sind die Faktoren zur Optimierung des perio-ossalen Interfaces.

Mit dem Symposium „Wissenschaft trifft Praxis“ werden bereits seit drei Jahren ausgewählte Themen aus den Gebieten der Implantologie und Parodontologie ausgehend von den wissenschaftlich abgesicherten Forschungsergebnissen im Hinblick auf ihre praktische Relevanz beleuchtet. Diese fokussierte und zugleich interdisziplinäre Betrachtungsweise ermöglicht den Teilnehmern eine effiziente Information über die Trend-



themen in Implantologie und Parodontologie. Die diesjährige Themenwahl „Osseo- und Periointegration von Implantaten“ stellt

eines der derzeitigen Schlüsselthemen der Zahnmedizin dar. 

Weitere Infos unter [www.oemus-media.de](http://www.oemus-media.de)

ANZEIGE

**CLINICAL HOUSE Europe**

### Aerospace meets Implantology



Gas Flow Sputtering Technik



Vergrößerung (2.000 fach) einer gasputterten Zirkonoxidoberflächenschicht



Vergrößerung (1.000 fach) einer gesinterten Zirkonoxidoberflächenschicht



Herstellung einer Zirkonoxidoberfläche unter Ionenbeschuss

Gemeinsam mit dem Fraunhofer Institut für Oberflächentechnik gelang es der deutsch-schweizerischen Forschergruppe, ein spezielles Beschichtungsverfahren aus dem Triebwerksbau (Gas Flow Sputtering) für die Zahnheilkunde zu miniaturisieren. Auf diese Weise lässt sich die Hochleistungskeramik Zirkonoxid atomar so fest mit dem PerioType Implantat oder dem prothetischen Aufbau verbinden, dass eine wesentliche Verbesserung der Weichgewebsanlagerung möglich wird – bei gleichzeitiger Nutzung der bekannten mechanischen und osseointegrativen Eigenschaften des Titans.



**PerioType X-Pert**  
High Tech Periointegrative Implantat zur Förderung der natürlichen Periointegration



**PerioType TG**  
Transgingivales Implantat mit Innen Oktagonverbindung, goldnisiertem Kragen und vermontiertem Prothetikteil



**PerioType X-Claw**  
Implantat mit Innenschraube dem Gewinde und Konus Innenverbindung zur perfekten Periointegration



**PerioType XL**  
Lange Body Implantat zur Sofortversorgung nach Exzision im Seitenahnbereich



**PerioType SX-Hex**  
Klassisches selbstschneidendes zylindrisches Implantat mit externer Hex-Verbindung



**PerioType SX**  
Small Diameter Implantat zur Interimversorgung und zur Versorgung schmaler Lücken



**PerioDenture**  
Abutments mit neuartiger Oberflächen Konfiguration



**PerioSupply**  
Präzisionsmaterialien für die Implantologie



**PerioType+**  
A BRAND OF CLINICAL HOUSE

Clinical House Europe GmbH · Löwenstrasse 2 · CH-8001 Zürich  
Tel. + 41 44 22010-50 · Fax + 41 44 22010-59  
info@clinical-house.com · www.clinical-house.com