

# PN PRODUKTE

## Bewährte Prophylaxepaste überzeugt in neuer Form

Sie ist ein seit Langem in der Prophylaxe bekanntes und geschätztes Produkt: Die Cleanic Prophylaxepaste von Kerr, die aufgrund der Perlite-Technologie niedrige Abrasivität mit hoher Reinigungskraft vereint. Prof. Dr. Stefan Zimmer, Düsseldorf, hat sie getestet und stellt seine Erkenntnisse hier vor.



Abb. 1: Einfache Portionierung der Paste in den Fingercup (Prophy-Clip).




Abb. 2: Anwendung der Prophy-Paste Cleanic mit Pro-Cup.



Abb. 3: Abhalten der Wangenschleimhaut im Seitenzahngelände durch OptiView.

Paste in der Tube. Sie lässt sich auf einfache Weise in den Fingercup portionieren (Abb. 1). Bei der Anwendung mit Pro-Cup (Abb. 2) oder Pro-Brush zeigt sich, dass die Paste eine gute Konsistenz hat, gut an der Zahnoberfläche haftet und sich dadurch angenehm und einfach handhaben lässt. Um bei der professionellen Zahnreinigung, die ja üblicherweise von einer fortgebildeten Fachkraft ohne Assistenz durchgeführt wird, eine gute Übersicht und Zugänglichkeit der kompletten Zahnreihe zu ermöglichen, ist das OptiView-System hilfreich. Es ermöglicht ein einfaches Abhalten der Wangenschleimhaut auch im Seitenzahngelände (Abb. 3). Alles in allem stellt die neue Cleanic-Pro-

phylaxepaste in der Tube bei Beibehaltung der bereits bekannten guten Eigenschaften, zu denen auch ein Fluoridgehalt von 1.000 ppm als Natriumfluorid gehört, eine weitere Verbesserung eines sehr guten Produktes dar. Diese Verbesserung kommt vor allem einer effizienten und sparsamen Anwendung zugute. 

### PN Adresse

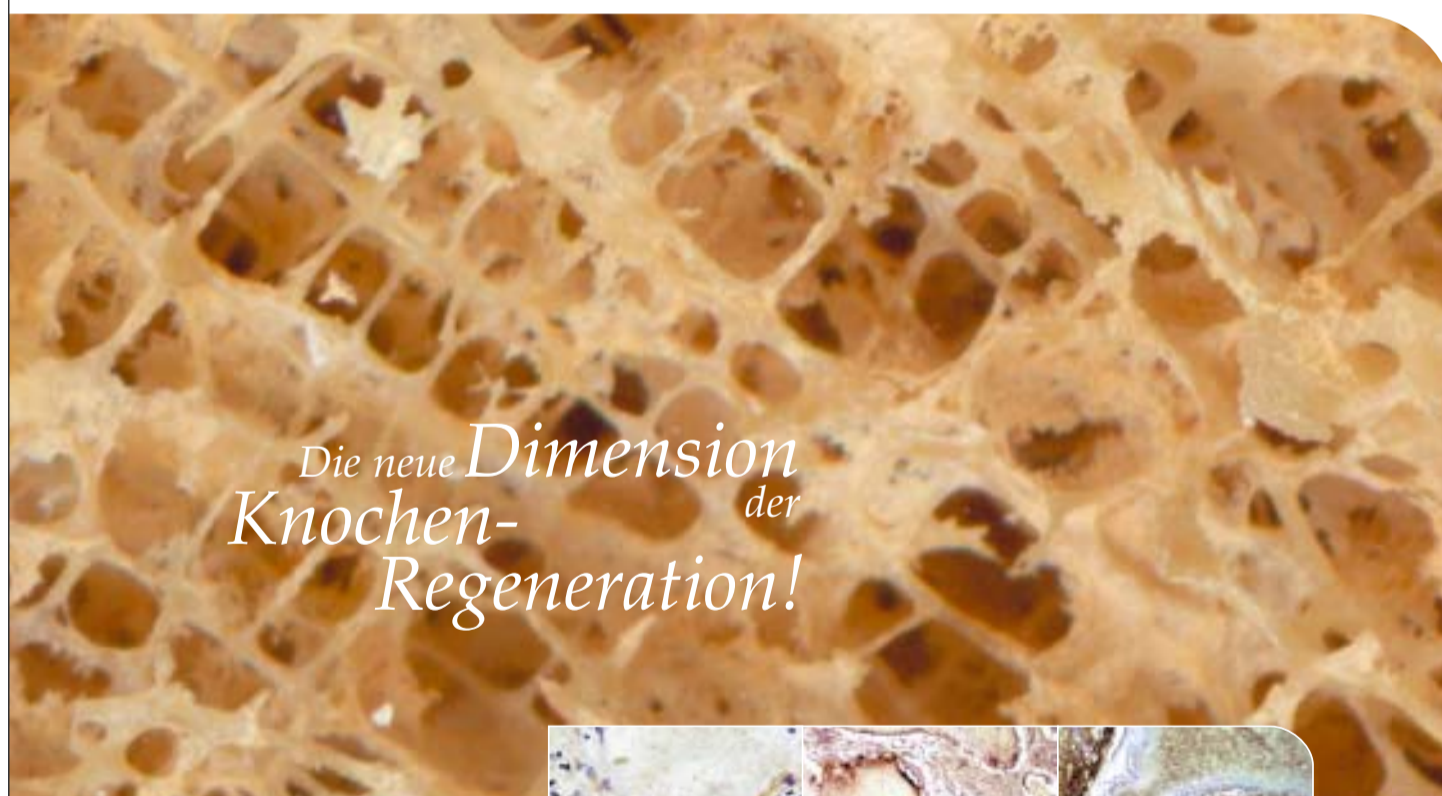
Kerr  
KerrHawe SA  
Via Strece 4  
6934 Bioggio  
Schweiz  
Tel.: 00800-41/05 05 05  
www.KerrHawe.com  
www.KerrDental.com

Die flachen Perlite-Teilchen, die bei Anwendung mit Prophylaxekelch oder -bürstchen Plaque und Pellikel wie ein Schaber abtragen, zersetzen sich während des Reinigungsvorganges zu feinen Partikeln, mit denen sich die Zahnoberfläche gut polieren lässt. So erklärt sich, warum Cleanic gut reinigt, trotzdem eine geringe Abrasivität besitzt und außerdem eine glatte Schmelzoberfläche hinterlässt. Letzteres ist für die Vermeidung einer raschen Wiederbesiedelung mit Mikroorganismen von hoher Bedeutung. Das Abrasivsystem von Cleanic kann also als selbst-

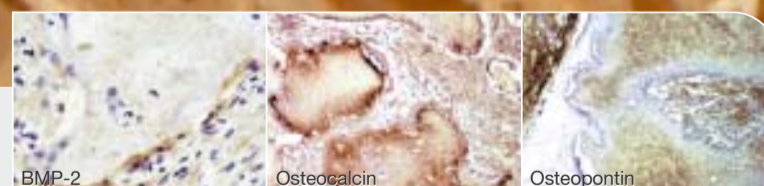
adjustierendes System bezeichnet werden. Die bisherigen Darreichungsformen der Cleanic-Paste konnten sich bei unsachgemäßer Handhabung als sensibel erweisen: In der großen Dose trocknete die Paste bei nicht korrektem Schließen ein, was Entnahme und Anwendung erschwerte. In den Portionsdöschen (Monodose) hatte der Anwender oft nicht die passende Menge zur Verfügung: Insbesondere bei einer Zahnsteinentfernung in der unteren Front war die Menge zu groß. Jetzt gibt es eine neue Applikationsform, die diese Nachteile beseitigt: die Cleanic-

ANZEIGE

## NanoBone<sup>®</sup> remodelling



Die neue Dimension der Knochen-Regeneration!



Immunhistochemischer Nachweis wichtiger Proteine der Osteogenese im NanoBone<sup>®</sup> Granulat kurz nach der Implantation: Braunfärbung. (Ergebnisse aus EurJTrauma 2006;32:132-40)

### Sie erhalten NanoBone<sup>®</sup>:



BEGO Implant Systems  
GmbH & Co. KG  
Tel.: +49-4 21/2 02 82 46



m&k GmbH  
Bereich Dental  
Tel.: +49-3 64/24 81 10



DENTAURUM IMPLANTS  
Tel.: +49-72 31/80 30



DCV-INSTRUMENTE GmbH  
Tel.: +49-74 64/22 00

ARTOSS GmbH • Friedrich-Barnewitz-Str. 3 • 18119 Rostock  
Tel.: +49-3 81/54 34 57 01 • Fax: +49-3 81/54 34 57 02 • E-Mail: info@artoss.com • www.artoss.com



## Implantatserie erweitert


BIOMET 3i erweitert Implantatserie von NanoTite<sup>™</sup>.

Das NanoTite<sup>™</sup> Tapered Implantat ist die neueste Ergänzung der NanoTite<sup>™</sup> Im-



Ideal für Sofortimplantation: Das NanoTite<sup>™</sup> Tapered Implantat.

plantatfamilie mit einem authentisch zahnwurzelförmigen Design. Die konische Form und das innovative Gewindekonzept erzeugen eine höhere Verankerungswirkung, als ob sich das Implantat im Knochen „verbeißt“. Dadurch kann sich das NanoTite<sup>™</sup> Tapered Implantat ideal zur Sofortimplantation in Extraktions-

alveolen, für Lokalinsertionen, an denen die Wurzeln der Nachbarzähne konvergieren, und in Fällen, in denen der Alveolarfortsatz Konkavitäten aufweist, eignen. Die Gewindesteigung und die abgestimmte konische Form dieses Implantats bieten dem Behandler eine spürbar verbesserte Primärstabilität, da der Knochen beim Eindrehen des Implantats verdichtet wird. Mit einem gleichmäßig geformten Gewinde bis zum apikalen Bereich und einer exakten Passung im Knochen kann auch in weicherem Knochen eine gute Primärstabilität erzielt werden. Präklinische und klinische Studien belegen, dass die NanoTite<sup>™</sup>-Implantatoberfläche eine beschleunigte und verstärkte Osseointegration ermöglicht. Dies gibt den Behandlern die Sicherheit, um ein größeres Spektrum unterschiedlicher Patientenfälle zu behandeln, und für die Patienten bedeutet das eine schnellere und sichere Behandlung! 

### PN Adresse

BIOMET 3i Deutschland GmbH  
Lorenzstraße 29  
76135 Karlsruhe  
E-Mail: zentrale@3iimplant.com  
www.biomet3i.com