



Abb. 1



Abb. 2

Beim Neubau oder Umbau einer Zahnarztpraxis gibt es eine Menge zu beachten. Sind die baulichen Voraussetzungen in der Immobilie gegeben, um dort eine Praxis mit modernster Technik einzurichten? Lässt sich in dieser Umgebung ein profitabler Patientenstamm etablieren? Sind die Vorstellungen einer individuellen Praxis bezahlbar?

Komplettlösungen aus einer Hand

Umfassende Konzepte von der ersten Idee bis zur fertigen Existenz bietet SHR dent concept – mein Dentaldepot. Das Unternehmen hat bereits zahlreiche Praxen geplant und eingerichtet und betreut sie weiterhin durch Service der Geräte sowie Instandsetzungsmaßnahmen. Ebenso liefert es zuverlässig Verbrauchsmaterialien, um einen reibungslosen Praxisbetrieb zu unterstützen.

Individuelles Design

Das Unternehmen erstellt ein auf die Praxisinhaber zugeschnittenes persönliches Praxiskonzept und verhilft somit zu einem erfolgreichen Start. Dabei erfolgt die Beratung umfassend – beginnend vom Grundriss bis zur

Auswahl der benötigten Praxiseinrichtungen, Geräte und Accessoires – immer mit dem Anspruch, individuelle Designkonzepte zu schaffen. Für eine angenehme Arbeitsatmosphäre, die sich garantiert auch auf die Stimmung der Patienten überträgt.

Durchdachte Architektur

Um einen reibungslosen und zeitoptimierten Arbeitsablauf in der Praxis zu garantieren, wird besonderer Wert auf die Raumaufteilung gelegt. Eine hell gestaltete, offene Anmeldung hinterlässt beim Patienten einen guten ersten Eindruck. Wenn es die Immobilie erlaubt, sollten auch der Rest der Praxis und der Wartebereich der Patienten hell gestaltet sein. Mo-

derne Behandlungseinheiten, die Patienten und Behandler gleichermaßen Komfort bieten, sind genauso wichtig wie ausreichend Stauräume für Verbrauchsmaterialien und Accessoires. Sollte der Röntgenraum nicht zentral liegen, damit er von allen Behandlungsräumen schnell zu erreichen ist? Die Kriterien für eine optimal organisierte Zahnarztpraxis werden mit den Auftraggebern gemeinsam umgesetzt.

Angenehme Arbeitsatmosphäre

Von der Anmeldung über die Behandlungsräume bis hin zu Labor und Röntgenräumen steht Praxisinhabern Beratung und Hilfe bei der Einrichtung der gesamten Praxis zur Verfügung. So erscheint alles stimmig; es wird



Abb. 3

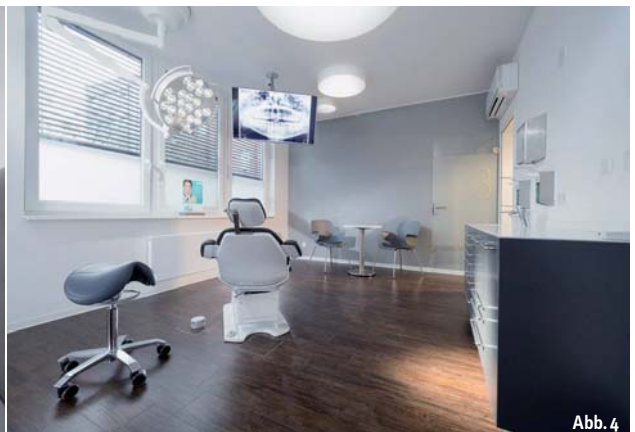


Abb. 4



Abb. 5

eine angenehme und professionelle Atmosphäre geschaffen, in der sich die Patienten sicher- und wohlfühlen. Die Möglichkeiten sind (fast) grenzenlos.

Professionelles Arbeiten

Von der Praxisplanung inklusive Architektur und Einrichtung bis hin zum Service im laufenden Betrieb wird alles geboten, was eine moderne Zahnarztpraxis benötigt. Mit Service für die Geräte, Beratungen bei Neuan-

schaffungen sowie schneller und unkomplizierter Lieferung benötigter Verbrauchsmaterialien ist SHR dent concept ein verlässlicher Partner für eine erfolgreiche Zukunft. ◀

Abb. 1: Praxis Karolin Ritter und Katrin Reitzner, Cölbe.

Abb. 2: Praxis Metz. Heller. Alfens, Mülheim.

Abb. 3 und 4: Praxis Dr. Dr. Adam Ludwig & Dr. Dr. Frank Heller, Viersen.

Abb. 5: Praxis Dr. Julia Hahn, Bedburg-Kaster.

Fotos: Jörg Parsick-Mathieu GmbH

kontakt

SHR dent concept GmbH
Maysweg 15
47918 Tönisvorst/Krefeld
Tel.: 02151 65100-0
Fax: 02151 65100-49
info@shr-dental.de
www.shr-dental.de

ANZEIGE

moduuli.de
BY PD RAUMPLAN

MODULARE PRAXIS-MÖBEL

