

Wagner und dental bauer:

## 10 Jahre gemeinsame Erfolgsgeschichte

Zum Jahresbeginn feierten Dentaldepot Wagner und dental bauer ihr „10-jähriges“. Die Entscheidung der Familie Wagner Ende der 1990er-Jahre für einen Verkauf an dental bauer war mit der Lebensplanung der Eigentümer begründet.

Ziel war es dabei, ihre Firma mit einem inhabergeführten deutschen Dentaldepot zusammenzuführen. Und wie sich zeigt, hat sich das gute Gespür von Wagner bei der Entscheidung für den richtigen Käufer bestätigt, indem die gewollt mittelständische Firmencharakteristik auch zehn Jahre nach Verkauf noch heute existiert.

Und noch mehr: Das Unternehmen ist seit dem Wechsel zu dental bauer kontinuierlich gewachsen, wirtschaftlich unabhängig und profitiert seit 2001 mit Friederich Sigl und Thomas

Vetter von zwei erfahrenen Geschäftsführern. Heute zählt Wagner mit dental bauer zu den ersten Adressen im deutschen Markt.



„dental bauer lebt mittelständische Unternehmenskultur. Statt träger Hierarchien, kurze Entscheidungswege, schlanke Betriebsabläufe und Verantwortliche, die hinter ihren Entscheidungen stehen. Kunden, Mitarbeiter und Lieferanten empfinden ein solches Arbeiten als wohltuend. Und uns macht es seit Jahren erfolgreich“,

so Jochen G. Linneweh, geschäftsführender Gesellschafter von dental bauer. Auf die Frage nach der künftigen Ausrichtung der Firmengruppe ergänzt Linneweh: „Ohne die Definition eines strategischen Unternehmenskonzepts käme unsere Arbeit einem Blindflug gleich und wäre fahrlässig. Doch trotz des wohlklingenden Begriffs Strategie wird unser Erfolg heute und in Zukunft an der dentalen Basis gemessen. So nennen wir uns ganz bewusst: dental bauer – das dental depot.“

dental bauer GmbH & Co. KG

Tel.: 0 70 71/97 77-0

[www.dentalbauer.de](http://www.dentalbauer.de)

**ZWP online**  
Weitere Informationen zu diesem Unternehmen befinden sich auf [www.zwp-online.info](http://www.zwp-online.info)

Video in der E-Paper-Version der ZWP Zahnarzt Wirtschaft Praxis unter: [www.zwp-online.info/publikationen](http://www.zwp-online.info/publikationen)

Protilab:

## Neuer Standort in Frankfurt am Main

Protilab, eines der führenden Labore für Importzahnersatz in Europa, hat am 1. November 2010 seinen Standort Frankfurt am Main eröffnet.

Der in Asien gefertigte Importzahnersatz entspricht hohen Qualitätsansprüchen. In einer unabhängigen Verbraucherstudie von „Que Choisir“,

vergleichbar mit der Stiftung Waren-test, belegte „Protilab-Import-Zahnersatz“ den ersten Platz. In seinem Partnerlabor in Asien wird Qualitätszahnersatz mithilfe von neuesten Technologien und Materialien hergestellt. Deutsche und französische Zahntechniker garantieren vor Ort

diesen gleichbleibend hohen Qualitätsstandard sowie ständige Weiterbildung des gesamten Technikerteams. Protilab ist eines der wenigen Labors, das ISO 9001:2008 (TÜV Hessen) zertifiziert ist. In Kürze wird es zusätzlich die ISO 13485 Zertifizierung erhalten. Die Protilab-Garantie beträgt fünf Jahre.

Protilab

Tel.: 0800/75 57 00-0

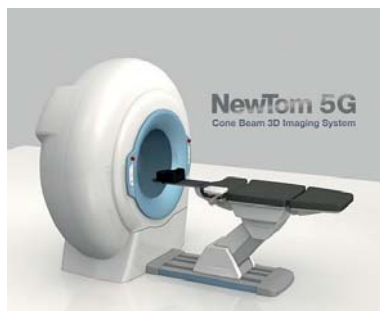
[www.protilab.de](http://www.protilab.de)

High-End Volumetomograf:

## Installation in Düsseldorfer Praxis

Die im Vergleich zum CT deutlich geringere Strahlenbelastung macht die Cone-Beam-Technologie heute zum Goldstandard für umfassende Befundung, Planung und Kontrolle in der gesamten Zahnmedizin, Kiefer-, Oral- und Gesichtschirurgie. In Düsseldorf wurde deshalb jetzt der moderne Volumetomograf NewTom 5G in der Kieferchirurgischen Gemeinschaftspraxis Dr. Dr. Stroink und Partner installiert.

Mit der Installation des ersten NewTom 5G in NRW nimmt Dr. Dr. Stroink erneut



eine wichtige Vorreiterrolle ein. Bereits 2002 positionierte sich die Gemein-

schaftspraxis mit dem ersten im Markt verfügbaren CBCT System, dem NewTom 9000, als High-End Praxis. Dank des neuen, etwa 250.000 Euro wertvollen Systems, liefern Dr. Dr. Stroink und Kollegen aussagekräftige, dreidimensionale Röntgenaufnahmen, die sowohl Knochen als auch Weichgewebsstrukturen in brillanter Qualität darstellen.

Gemeinschaftspraxis für Kiefer- und Gesichtschirurgie  
Dr. Dr. Stroink, Dr. Dr. Biermann,  
Dr. Dr. Schmitt, Dr. Dr. Clasen,  
Prof. Dr. Dr. Fritzemeier  
Tel.: 02 11/8 75 50 80  
[www.kieferchirurgie.org](http://www.kieferchirurgie.org)

Digital Dentistry:

## Neue Kommunikationsplattform



Weltweiter Wissensaustausch und Networking zur digital basierten Zahnheilkunde findet bei dem innovativen Onlineportal [www.isdd-online.net](http://www.isdd-online.net) statt, die offizielle Kommunikationsplattform der Fachgesellschaft International Society for Digital Dentistry – kurz ISDD. Registrierten Mitgliedern stehen sämtliche Funktionalitäten in vollem Umfang kostenlos und passwortgeschützt zur Verfügung. Die wichtigsten Rubriken im Überblick:

- Das *forum* ist in die Bereiche Digitale Praxis, 3-D-Bildgebung, Werkstoffe, Digitales Labor, Curriculum Digital Dentistry, E-Learning, First Aid, Networking und eine freie Rubrik für sonstige Fragestellungen unterteilt.
- Um Fachwissen zu teilen und zu erweitern, können unter *publications* interessante Veröffentlichungen aus der ganzen Welt hinterlegt bzw. abgerufen werden.
- In der Rubrik *events* weisen User auf relevante Fortbildungsveranstaltungen hin.
- Mit dem Menüpunkt *network* profitieren User der Seite von der Chance, weltweite Kontakte zu knüpfen und so ihr persönliches Netzwerk gezielt auszubauen.
- Interessante Neuigkeiten rund um die Digital Dentistry sind unter *news* abrufbar.

**International Society for Digital Dentistry**  
Tel.: 02 11/44 03 74-0  
[www.isdd-online.net](http://www.isdd-online.net)

TePe-Wettbewerb:

## ZMP-Ausbildung zu gewinnen

**ZMP online**  
Weitere Informationen zu diesem Unternehmen befinden sich auf [www.zmp-online.info](http://www.zmp-online.info)

TePe erweitert sein interdentes Team und zählt nun auch die TePe Angle™ zu seinen erfolgreichen Spielern. Jetzt suchen wir Trainingspartner, die uns helfen, die (Spiel-) Qualitäten unserer bestehenden, erfolgreichen Interdentalbürsten Original und unseren Neuzugang noch besser einschätzen zu können. Wie das geht? Ganz einfach: Wir suchen qualifiziertes Fachpersonal, das unsere beiden Produkte testet; spricht ein Trainingsspiel mit uns absolviert und einen täglichen Spielbericht (Anwenderbericht) schreibt. Unter allen eingereichten Berichten verlosen wir den ZMP-Pokal (einen Weiterbildungsplatz zur Prophylaxeassistentin, ZMP) im Wert von 3.450 Euro bei *praxis-Dienste*. Diese Fortbildung wird in einer Übungspraxis von erfahrenen Referenten in einem kleinen Kreis durchgeführt. Wie werden Sie TePe-Trainingspartner?



Hierzu müssen Sie sich einfach nur bis zum 1. Mai 2011 unter [Trainingspartner2011@tepe.com](mailto:Trainingspartner2011@tepe.com) anmelden (mit Angabe des Namens und der Postanschrift). Die ersten 250 verbindlich registrierten Trainingspartner erhalten kostenlos unsere beiden Spieler (jeweils sechs Bürsten) und haben die Chance auf unseren ZMP-Pokal. Das Trainingsspiel sollte mindestens vier Wochen dauern. Der Einsendeschluss ist der 15. Juni 2011.

Natürlich wird nicht nur ein Pokal (ZMP-Weiterbildung) vergeben, es locken auch tolle Preise wie der TePe-Produktkoffer (mit hochwertigem Zahnmodell) und Gutscheine für Anwender- und Wissenskurse. Außerdem: Unter den ersten elf Spielpartnern bedankt sich TePe mit einer tollen Überraschung, alle anderen können sich über ein kleines TePe-Kit freuen. Melden Sie sich gleich unter [www.tepe.com](http://www.tepe.com) an!

## ... für ästhetische Rekonstruktionen



und Kronen, Brücken, Stege und Implantat-Abutments aus Zirkon, Titan, NE und weiteren Materialien

## denta5-Expertenseminare mit den „Da Vinci’s“



**ZTM Achim Ludwig (links)**  
**Massimiliano Trombin**

Termine:

Do., 22. + Fr., 23.09.2011

Do., 20. + Fr., 21.10.2011

Do., 10. + Fr., 11.11.2011

Do., 12. + Fr., 13.01.2012

Weitere Infos & Anmeldungen unter: [www.denta5.de](http://www.denta5.de)

denta5 ist ein Produkt der medentis medical

GABA auf der IDS 2011:

## Neueste Innovationen vorgestellt

Mit einem großen Messestand präsentierte sich GABA, Spezialist für orale Prävention, auf der 34. IDS. Als Publikumsmagnet erwies sich die innovative Pro-Argin-Technologie zur Behandlung von Dentinhypersensibilität. Die auf dieser Technologie basierenden Produkte unter dem Namen elmex

SENSITIVE PROFESSIONAL – eine Desensibilisierungspaste für die zahnärztliche Praxis sowie eine Zahnpasta für die tägliche häusliche Anwendung – standen als neueste Innovationen im Fokus des Messeauftritts. In einem Testraum am Stand hatten Besucher die Möglichkeit, die Zahnpasta selbst



auszuprobieren, und machten von diesem Angebot viel Gebrauch.

**GABA GmbH**  
Tel.: 0 76 21/9 07-0  
[www.gaba.com](http://www.gaba.com)

NETdental GmbH:

## Sonderpreis „Kompetenz“

Bei seiner zweiten Teilnahme am Wettbewerb „Deutschlands kundenorientierteste Dienstleister“, der vom Handelsblatt initiiert und gemeinsam mit der Universität St. Gallen durchgeführt wird, konnte sich



Lars Pastoor und Martin Kaczmarczyk, NETdental GmbH.

der Dental-Versandhändler im Gesamtranking vom 19. auf den 8. Platz verbessern. In der Kategorie „Kompetenz“ erhielt das Unternehmen aus Hannover sogar einen Sonderpreis. Die Veranstalter von der Universi-

tät St. Gallen und vom Handelsblatt bescheinigten NETdental eine konsequente Weiterentwicklung des erfolgreichen Geschäftsmodells und eine schnell Umsetzung der Erkenntnisse aus dem Wettbewerbsbericht von 2010.

**NETdental GmbH**  
Tel.: 05 11/35 32 40-0  
[www.netdental.de](http://www.netdental.de)

**ZWP online**  
Weitere Informationen zu diesem Unternehmen befinden sich auf [www.zwp-online.info](http://www.zwp-online.info)

Video in der E-Paper-Version der  
ZWP Zahnarzt Wirtschaft Praxis unter:  
[www.zwp-online.info/publikationen](http://www.zwp-online.info/publikationen)

Listerine® Prophylaxe Summer School:

## Durchweg positive Beurteilung

Johnson & Johnson Consumer Health Care Germany legt viel Wert auf die Meinung der Dentalexperten und entwickelt die Listerine® Prophylaxe Summer School aufgrund des Feedbacks der Teilnehmer stetig weiter. 96 Prozent der Teilnehmer, die zur letzten Fortbildung eine Bewertung abgaben, fanden die Themen „sehr hilfreich“ oder „hilfreich“. In allen drei

Themenblöcken – „Halitosis“, „Sensible Zähne“ und „Intrinsische Zahnverfärbungen“ – referierten namhafte Experten des jeweiligen Fachgebietes zur Diagnosestellung und erläuterten konkrete Therapieschemen mit wertvollen Tipps für die Praxis. Im Anschluss können die Teilnehmer der Fortbildung im beiliegenden Prüfungsheft ihr neu erworbenes Wissen

prüfen. Bei der Fortbildung von 2010 nutzten über 5.000 Teilnehmer die Gelegenheit, die ausgefüllten Bögen einzusenden und erhielten das Zertifikat „Prophylaxe-Berater/-in der Listerine Prophylaxe Summer School“. In 2011 geht die Listerine® Summer School unter dem Motto „Gerostomatologie und Implantate – neue Herausforderungen in der Prophylaxe“ in die nächste Runde.

**Johnson & Johnson GmbH**  
Tel.: 0 21 37/9 36-0  
[www.jnjgermany.de](http://www.jnjgermany.de)

Lars Berger verstärkt Pluradent-Team:

## Neuer Verkaufsleiter Deutschland

Lars Berger (34) übernahm ab dem 1. März 2011 als neuer Verkaufsleiter Deutschland die Führung der gesamten Vertriebsorganisation. Berger bringt langjährige Erfahrung als Führungskraft in der Dentalbranche mit. In den vergangenen zwölf Jahren arbeitete



Lars Berger

er für ein großes Fachhandelsunternehmen, zuletzt als regionaler Verkaufsleiter in München. Davor sammelte er umfangreiche Erfahrung als Depotleiter und Fachberater in München, Ulm und Ravensburg sowie als CAD/CAM-Spezialist in der Region Ba-

den-Württemberg. „Herr Berger ergänzt unser Team aufgrund seiner Erfahrung und Persönlichkeit sehr gut und wird sicher auch entsprechende Impulse beisteuern“, sagt Vorstand (Sprecher) Uwe Jerathe.

Mit über 40 Niederlassungen und rund 1.000 Mitarbeitern ist Pluradent der zweitgrößte Dentalfachhandel in Deutschland.

**pluradent AG & Co KG**  
Tel.: 0 69/8 29 83-0  
[www.pluradent.de](http://www.pluradent.de)



Acteon Germany:

## Spende für Tsunami-Opfer

Mitte März 2011 hat sich durch ein Seebeben vor der Küste Japans eine der bisher schlimmsten Tsunami-Katastrophen der Geschichte ereignet. Viele Tausend Menschen wurden getötet



Trümmer im Fischereihafen von Ofonato, 15. März 2011.

oder verletzt, Hunderttausende sind obdachlos. „Wir können uns nicht im Geringsten vorstellen, was diese Menschen erlebt haben, aber wir können helfen, wir müssen helfen“, sagt Hans-Joachim Hoof, Geschäftsführer Acteon Germany; und so spendete das Unternehmen mit Sitz in Mettmann zwei Pro-

zent aller Umsätze während der diesjährigen IDS in Köln direkt an das „Aktionsbündnis Katastrophenhilfe“ – insgesamt ein fünfstelliger Betrag.

„Diese verheerende Naturkatastrophe mit all ihren noch nicht absehbaren Folgen für Mensch und Umwelt hat globale Ausmaße angenommen. Das Mindeste, das wir in dieser Situation tun können, ist den Helfern vor Ort finanzielle Mittel zur Verfügung zu stellen“, erklärt Hoof betroffen und fügt hinzu: „Mit unserer Spendenaktion während der IDS wollten wir auch ein Zeichen der tiefen Verbundenheit und des Mitgefühls mit der japanischen Bevölkerung setzen. Für Hilfe gibt es keine Grenzen!“

Acteon Germany GmbH  
Tel.: 0 21 04/95 65 10  
[www.de.acteongroup.com](http://www.de.acteongroup.com)

**ZWP online**  
Weitere Informationen zu diesem Unternehmen befinden sich auf [www.zwp-online.info](http://www.zwp-online.info)



Video in der E-Paper-Version der  
ZWP Zahnarzt Wirtschaft Praxis unter:  
[www.zwp-online.info/publikationen](http://www.zwp-online.info/publikationen)



dentaltrade:

## Gelungener Messeauftritt

**ZWP online**  
Weitere Informationen zu diesem Unternehmen befinden sich auf [www.zwp-online.info](http://www.zwp-online.info)



Der Stand von dentaltrade war ein wahrer Publikumsmagnet.

Es war eine Messe der Superlative – so fällt auch im Hause dentaltrade das Resümee zur 34. Internationalen Dental-Schau (IDS) absolut positiv aus. Als einer der drei führenden Anbieter von Zahnersatz aus internationaler Produktion war dentaltrade erstmals gemeinsam mit dem eigenen Meisterlabor Expert Dental Lab (EDL) vor Ort. „Unser Full-Service-Plus Konzept und das Angebots-Special 2011 haben eine super

Resonanz erhalten“, freuen sich die dentaltrade Geschäftsführer Sven-Uwe Spies und Wolfgang Schultheiss. „Unsere Erwartungen wurden weit übertroffen“, betont Spies und ergänzt: „Wir werten dies als äußerst positives Signal für das weitere Geschäftsjahr 2011.“

Dabei wird dentaltrade das Angebots-Special auch über die IDS hinaus aufrechterhalten. Noch bis zum 30. April 2011 gibt es auf die Leistungen von Kronen und Brücken 20 Prozent Rabatt und auf die Leistungen von kombiniertem Zahnersatz 11 Prozent Rabatt.

Auch in Bezug auf die Qualitätssicherung startet dentaltrade in 2011 durch. Ein weiteres Top-Thema auf der IDS war daher das erfolgreiche TÜV Überwachungsaudit zur Zertifizierung nach DIN EN ISO 13485:2003 + AC 2007. **dentaltrade GmbH & Co. KG**  
Tel.: 04 21/24 71 47-0  
[www.dentaltrade.de](http://www.dentaltrade.de)

# pay less. get more.



**DENTA.pay**

Patiententeilzahlung  
Zinslos bis zu  
6 Monatsraten

**Wir sichern  
Ihr  
Standbein  
Zahnersatz**

**Mehr Gewinn  
durch den  
"Einsatz" von  
Semperdent!**



**semperdent**

**Zahnersatz  
seit 1989...**

**Semperdent GmbH**  
Tackenweide 25  
46446 Emmerich

Tel. 02822. 98 1070  
Fax 02822. 99 209  
[info@semperdent.de](mailto:info@semperdent.de)

[www.semperdent.de](http://www.semperdent.de)

imex-Group mit erweiterter Produktpalette:

## Innovative Abrechnungsgesellschaft

Die imex Dental und Technik GmbH ist mittlerweile bekannt für ihr außergewöhnliches Service- und Dienstleistungsangebot. Daraus entwickelt hat sich die imex-Group mit mehreren Produktionsstandorten, eigenem, hochmodernen Fräszentrum und angegliederten Dienstleistungsanbietern – darunter die imex finance GmbH & Co. KG, eine innovative Abrechnungsgesellschaft. imex finance bietet besonders attraktive Mehrwert-



Torsten Ansmann

leistungen, die von immer mehr Praxen in Anspruch genommen werden. Kein Wunder – durch die Zusammenarbeit sparen die Praxen nicht nur Zeit und reduzieren den verwaltungstechnischen Aufwand, sie profitieren auch in Form einer deutlich besseren Praxisliquidität. Denn imex finance bietet unter anderem 100%igen Schutz vor Zahlungsausfällen seitens der Patienten sowie Zahlungseingängen für die Praxis innerhalb

von nur 48 Stunden. „Wir legen großen Wert darauf, unsere Leistungen als modulares Baukastensystem anzubieten“, so Torsten Ansmann, geschäftsführender Gesellschafter der imex finance GmbH & Co. KG. „Unsere Kunden bezahlen also nur für die Dienstleistungen, die sie auch tatsächlich benötigen und in Anspruch nehmen möchten. Und imex-Stammkunden erhalten hierbei besonders günstige Konditionen.“ Eines dieser nützlichen Module ist die Zahnersatzfinanzierung mit Laufzeiten bis zu 72 Monaten, sehr günstigen Zinssätzen und kleinen Monatsraten ab 50 Euro. **imex finance GmbH & Co. KG**  
Tel.: 02 01/7 49 99-6 00  
[www.imex-finance.de](http://www.imex-finance.de)

KaVo Dental GmbH:

## Neue Produkt-Erlebniswelt



Offizielle Eröffnung des KaVo Show-Rooms in Biberach.

Rechtzeitig vor der IDS hat KaVo kräftig in die Modernisierung der repräsentativen Räumlichkeiten in Biberach investiert. Der Show-Room im fünften Stock

des Firmenhauptsitzes wurde komplett umgebaut und am 1. März offiziell eröffnet. Die Besucher erreichen den neuen Show-Room über einen offen gestalteten Empfangsbereich. Hier befinden sich auch Schulungsflächen für den Fachhandel. Auf der neugestalteten fünften Etage präsentiert sich auf einer Fläche von derzeit 700 m<sup>2</sup> (weitere 400 m<sup>2</sup> folgen) das Produktportfolio von KaVo. Von der Scaler-Spitze bis zu modernsten (2-D/3-D-)Röntengeräten können Besucher hier das gesamte Spektrum der KaVo-Welt kennenlernen.

Weiterhin sollen hier noch Schulungsräume für den technischen Service entstehen. Neben dem neuen Show-Room konnten die Besucher an diesem Tag noch ein weiteres Ausstellungskonzept kennenlernen. Im KaVo-Studio, einer restaurierten Jugendstilvilla in unmittelbarer Nähe zum Firmenhauptgebäude, präsentiert sich in einem innovativen Ausstellungskonzept die Evolution der KaVo-Neuprodukte.

**KaVo Dental GmbH**  
Tel.: 0 73 51/56-0  
[www.kavo.com](http://www.kavo.com)

**ZWP online**  
Weitere Informationen zu diesem Unternehmen befinden sich auf [www.zwp-online.info](http://www.zwp-online.info)



Video in der E-Paper-Version der  
ZWP Zahnarzt Wirtschaft Praxis unter:  
[www.zwp-online.info/publikationen](http://www.zwp-online.info/publikationen)



Henry Schein Dental Depot GmbH:

## 1. Platz „Soziale Verantwortung“

Henry Schein belegt erneut den ersten Platz seiner Branche in den Kategorien „Soziale Verantwortung“ und „Globale Wettbewerbsfähigkeit“ in der Rangliste der „World's Most Admired Companies“ des Wirtschafts magazins Fortune. Das Bekenntnis von Henry Schein für soziale Verantwortung hatte zur Gründung von Henry Schein Cares geführt. Henry Schein Cares hat das Ziel, gefähr-

deten und benachteiligten Menschen weltweit einen besseren Zugang zu medizinischer Versorgung zu ermöglichen. Dies geschieht durch die Unterstützung von Non-Profit-Organisationen, Institutionen und Gemeinden, die sich für eine verbesserte Gesundheitsvorsorge und -aufklärung engagieren. Henry Schein Cares konzentriert sich auf die Weiterentwicklung von drei Bereichen: Prävention und Behandlung; Katastrophenvorsorge und Nothilfe sowie Stärkung der Selbsthilfefähigkeit. Auch für die Opfer des Erdbebens und des Tsu-

namis in Japan hat Henry Schein einen humanitären Hilfsfonds aufgesetzt: Der „Japan Earthquake and Tsunami Relief Fund“ bietet den Mitarbeitern von Henry Schein und anderen die Möglichkeit, einen Beitrag zur Unterstützung der Opfer zu leisten. Henry Schein verdoppelt alle Spenden von Mitarbeitern, der Erlös kommt direkt und vollständig den Hilfsmaßnahmen zugute.

**Henry Schein**  
**Deutschland GmbH**  
Tel.: 0 61 03/7 57 50 00  
[www.henryschein-dental.de](http://www.henryschein-dental.de)

**ZWP online**  
Weitere Informationen zu diesem Unternehmen befinden sich auf [www.zwp-online.info](http://www.zwp-online.info)



Bildergalerie in der E-Paper-Version der  
ZWP Zahnarzt Wirtschaft Praxis unter:  
[www.zwp-online.info/publikationen](http://www.zwp-online.info/publikationen)



DÜRR DENTAL AG:

## Bitburger Brauerei wird Aktionär

DÜRR DENTAL, der Spezialist für Produkte und Dienstleistungen rund um die zahnärztliche Praxis, bekommt einen neuen Minderheitsaktionär. Einzelne Gesellschafter der DÜRR DENTAL AG haben einen Minderheitsanteil an die Bitburger Holding GmbH veräußert. Die Bitburger Unternehmerfamilie hatte bislang keine Aktivitäten

innerhalb der Dentalbranche. Vielmehr verfolgt die Erwerberin mit diesem Engagement das Ziel, sich langfristig an einem erfolgreich wachsenden Unternehmen der Gesundheitsbranche zu beteiligen.

Mehrheitlich bleibt DÜRR DENTAL im Jahr seines 70-jährigen Bestehens in der Hand der bisherigen Inhaberfami-

lien. Vorstand und Aufsichtsrat begrüßen die Veränderung im Gesellschafterkreis und werden die erfolgreiche Strategie des Unternehmens unverändert fortführen.

**DÜRR DENTAL AG**

Tel.: 0 71 42/7 05-0

[www.duerrdental.de](http://www.duerrdental.de)

**ZWP online**  
Weitere Informationen zu diesem Unternehmen befinden sich auf [www.zwp-online.info](http://www.zwp-online.info)

Video in der E-Paper-Version der ZWP Zahnarzt Wirtschaft Praxis unter: [www.zwp-online.info/publikationen](http://www.zwp-online.info/publikationen)

PROMODENT:

## Werbeartikel für Praxen & Labore

Patientengewinnung und Patientenbindung ist heute für Zahnärzte/Dentallabore wichtiger denn je. Mit hervorragender Arbeit und ausgewähltem Service in Form eines kleinen „Danke-schön“ bleibt der Zahnarzt/Dentallabor seinem Patienten unvergesslich. GK Handelsplan – PROMODENT hat die Zeichen der Zeit erkannt und sich auf den dentalen Werbemarkt spezialisiert.

Ein Lippenpflegestift, Zahnseide, Mintkarte, Zahnhocker wie auch viele andere branchenbezogenen Produkte in 3-D-Zahnformen lassen sich mit Ihrem Namen, Adresse, Logo und allen wichtigen Informationen individuell gestalten und bedrucken. Sowohl der



Lippenpflegestift als auch viele weitere Produkte sind in verschiedenen Farben erhältlich und kombinierbar. Dabei rundet ein bedruckbares Foto-Lanyard das Angebot ab.

So bleibt der Zahnarzt seinen Patienten in ausgezeichnete Erinnerung. Sie werden gerne wiederkommen und die Praxis/Labor inklusive des abgerundeten Service weiterempfehlen.

*Fordern Sie noch heute Muster an und/oder stöbern Sie in unserem Webshop unter [www.promodent.de](http://www.promodent.de)*

GK Handelsplan GmbH

**PROMODENT**

Tel.: 0 21 51/49 40-0

[www.promodent.de](http://www.promodent.de)

ANZEIGE

# Signal sensitive expert

## Sofortige\* Schmerzlinderung und anhaltender Schutz

HILFT MIT DREI WIRKSTOFFEN BEI SENSIBLEN ZÄHNEN UND EMPFINDLICHEM ZAHNFLEISCH:

- HAP Mineral (Hydroxyapatit) verschleißt partiell die offen liegenden Dentin-Kanäle
- Zinkcitrat hilft Zahnfleischentzündungen vorzubeugen und das Zahnfleisch zu stärken
- Kaliumcitrat wirkt desensibilisierend und beruhigend auf die inneren Zahnnerven



\*Bei direktem Auftragen und sanftem Einmassieren mit der Fingerspitze auf den schmerzempfindlichen Zahn für 30 Sekunden.

**fdi**  
FDI World Dental Federation

Die FDI empfiehlt, zur Förderung der Zahngesundheit zweimal täglich die Zähne mit einer fluoridhaltigen Zahnpasta, wie z.B. Signal Sensitive Expert, zu putzen.