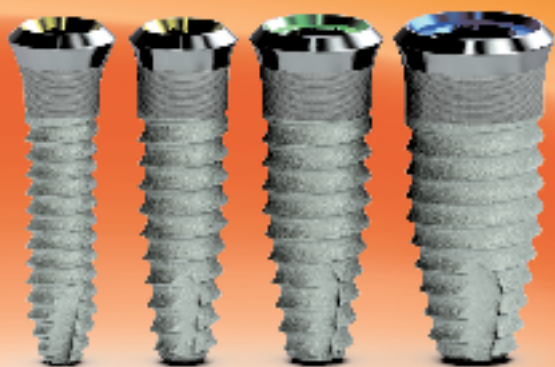


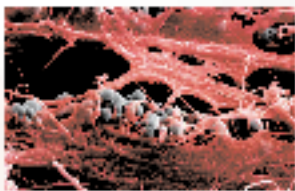
tapered internal tissue level

Rekonstruktion des biologischen Siegels



Einlagewebiges Attachment

Ermöglicht eine physikalische Verbindung zwischen Bindegewebe und Implantat



Knochenattachment

Lower-Lok®-Wirkritoren erzielen stabile, belastbare Osseointegration



Einfache Restauration

Die konische Innerechtheit-Verbindung ist für eine schnelle Identifikation und richtige Komponentenübereinstimmung farbcodiert



Fragen Sie nach unseren aktuellen Angeboten!

Nutzen Sie unsere Kontaktdaten zur Anforderung weiterführender Informationen.

BIOHORIZONS®
SCIENCE • INNOVATION • SERVICE

BioHorizons GmbH • Bismarckallee 9 • 79098 Freiburg
Tel. +49 761 55 63 28-0 • Fax +49 761 55 63 28-20
info.de@biohorizons.com • www.biohorizons.com

SPWP14.3.06 DE de REV A AUG 2014

Verschraubte Lösung

Phibo bietet prothetische Vielfalt.

Mit Adhoc stellt das spanische Unternehmen Phibo ein revolutionäres Produkt auf dem Prothetikmarkt vor. Die verschraubte Lösung aus Kobalt-Chrom bietet für alle Restaurationen aus verschraubter Metallkeramik vielseitige Möglichkeiten. Das durch einen eigenen Unternehmensprozess entwickelte Produkt vereint dank der besseren Oberflächenrauigkeit eine exakte Keramikhaftung und eine gute Passform für die Verbindungszone. Das angewandte Kobalt-Chrom-Material in der Versorgung ist zu 100 Prozent biokompatibel, hoch kor-



rossionsbeständig und sehr stabil. Phibo ist in der Lage, Kobalt-Chrom für verschraubte Restaurationen jeder Gerüstart zu produzieren: von Einzelversorgungen bis zu anatomischen Gerüsten aus höchstens 14 Gliedern und von den komplexesten Hybridgerüsten bis hin zu einfachen Stegen – und für über 180 Implantat-Plattformen. www.phibo.com

Phibo®

Tel.: +49 6251 94493-0
www.phibo.com

Probieren leicht gemacht

Humanchemie lockt mit Herbstaktion.

Um Interessenten das Probieren leicht zu machen, bietet Humanchemie als diesjährige Herbstaktion alle Probierversuchpackungen zu reduzierten Sonderpreisen an. Ein weiteres Highlight sind die Starter-Set-Angebote des Depotphorese®-Gerätes MAGIS®.

Probierversuchpackungen gibt es von den Produkten Tiefenfluorid, Tiefenfluorid junior, Dentin-Versiegelungsliquid und Cupral®. Tiefenfluorid zeigt im Vergleich mit anderen Fluoridierungen eine wesentlich stärkere und deutlich länger anhaltende Remineralisation. Zahlreiche Anwender berichten sogar vom Rückgang der sogenannten White Spots. Weitere Anwendungsgebiete neben der Kariesprophylaxe sind Zahnhalsdesensibilisierung und die mineralische Fissurenversiegelung. Tiefenfluorid junior überzeugt darüber hinaus durch seinen fruchtig-süßen Geschmack.

Dentin-Versiegelungsliquid dient zur Verhinderung von Sensibilitäten nach der Präparation und zur Sekundärkariesprävention.

Cupral® ist als antibiotikafreies Breitbandtherapeutikum ohne Resistenzbildung erfolgreich für die Behandlung von Parodontitis und in der Endodontie bewährt.

Das All-in-One-Gerät MAGIS® bietet schon in der Basisversion neben der Depotphorese® einen integrierten Apex-Locator. Die maschinelle Aufbereitung kann optional ergänzt werden.

Beratung und ausführliches Informationsmaterial erhalten Sie bei der Humanchemie GmbH. Bei der Verkaufsabwicklung über Ihr Depot ist man Ihnen gern behilflich. www.humanchemie.de

Humanchemie GmbH

Tel.: +49 5181 24633
www.humanchemie.de



Turbinenhandstücke der Extraklasse

Ti-Max Z Turbinen vereinen technologischen Fortschritt und durchdachtes Design.

Noch komfortabler in der Handhabung und deutlich leistungsstärker als bisher bekannte Turbinen, ist die Ti-Max Z900 ein Garant für stressfreie Behandlung und hochklassige Behandlungsergebnisse.

Mit bis zu 26 W Leistung in der Version Z900L (für den Anschluss an NSK PTL Kupplungen) bzw. 24 W in der Version Z900KL (für den Anschluss an KaVo®MULTIflex® LUX Kupplungen) bietet diese Turbine ein ganz neues Maß an Kraftreserven, das allen anspruchsvollen Anforderungen gerecht wird.

Durch ihre innovative Formgebung im Halsbereich lässt die Ti-Max Z900 freie Sicht auf die Präparationsstelle zu, ein großer Pluspunkt im Vergleich zu herkömmlichen Turbinenhandstücken. Dabei spielt auch ein geänderter Kopfwinkel eine große Rolle, der den Zugang in molare Mund-

regionen deutlich vereinfacht. Hohe Durchzugskraft, ein freier Blick und unbeschwerter Zugänglichkeit schließen sich mit diesem Turbineninstrument nicht mehr aus.

dukt, welches annähernd die zweifache Lebensdauer im Vergleich zu bisherigen Turbinengenerationen erzielt. Ein durchdachtes Design, hochpräzise Fertigungsverfahren sowie die



Seien es die Verwendung von Titan, das innovative DURAGRIP-Oberflächenfinish für noch bessere Griffbarkeit oder das patentierte NSK Clean Head System: In der Ti-Max Z Turbine vereinen sich all die fortschrittlichen Technologien und Fähigkeiten eines Weltmarktführers und führen zu einem Hochleistungspro-

ausschließliche Verwendung edelster Materialien und Werkstoffe ergeben in Summe: die neuen NSK Ti-Max Z Luftturbinen. www.nsk-europe.de

NSK Europe GmbH

Tel.: +49 6196 77606-16
www.nsk-europe.de