

Professionelles Equipment für die Praxis

Black Line als wegweisende Innovation auf dem Markt.



■ Der führende Dentalthändler Hu-Friedy präsentiert seine Instrumente für die Chirurgie. Die Serie Black Line eignet sich hervorragend für die Parodontologie und Implantologie. Das matte Finish der Instrumente vermindert die Blendung bei starker Ausleuchtung des Mundraums. Die schwarzen Arbeitselemente zeigen einen intensiven Kontrast zum gingivalen Gewebe und sind daher jederzeit gut erkennbar. Die verbesserte Sicht erhöht die Kontrolle und fördert die Präzision des Eingriffs.

Die handgefertigten Instrumente werden aus korrosionsresistentem Invar hergestellt. Sie behalten ihre Effizienz auch bei ausgedehnten chirurgischen Operationen. Dank einer Spezialbeschichtung der Oberfläche bleiben die Arbeitsenden hart und glatt und die Schneidkanten deutlich länger scharf als bei herkömmlichen Instrumenten. Um Ermüdungserscheinungen vorzubeugen, haben die ergonomischen Griffe einen großen Durchmesser und ein geringes Gewicht. Das ermöglicht eine entspannte Handhaltung und steigert den Komfort. ■

Hu-Friedy Mfg. Co., LLC.
Tel. (germany) 00300 48374339
www.hu-friedy.de
Implant expo-Standnummer: 157

Benchmark in der Interimsversorgung

BoneTrust® mini Implantatsystem bietet prothetische Vielfalt.

■ Interimsimplantate stellen heute eine bewährte Erweiterung des therapeutischen Spektrums bei der vorübergehenden Rehabilitation dar. Bei längeren Überbrückungsmaßnahmen, wie z.B. nach Augmentierungen, können dadurch osseointegrierte, hemmende Mikrobewegungen von den definitiven Implantaten oder dem augmentierten Bereich ferngehalten werden. Zudem ermöglichen Interimsimplantate deutlich kontrollierbare und ästhetischere Interimsversorgungen bei gleichzeitig größerer Patientenzufriedenheit.

Medical Instinct® bietet mit dem BoneTrust® mini Implantatsystem ein zeitweiliges Konzept für die Interimsversorgung. In Zusammenarbeit mit Dr. Joachim Schmidt von der Privatzahnklinik Schloss Schellenstein in Olsberg wurde ein Design entwickelt, welches die Versorgung mit Prothetikkomponenten mittels einer Verschraubung ermöglicht. Das lediglich 2,3 mm messende Implantat besteht aus Titan Grade 4 und steht in zwei Längen



zur Verfügung. Das System basiert durch die präfabrizierten Aufbauanteile eine einzigartige prothetische Vielfalt. Zur schnellen und einfachen Fertigung von ästhetischen Interimsprothesen sind neben geraden und angelenkten Abdruckmatten aus Abdruckkompositen, Laborimplantate und Polymerisationskappen erhältlich. Eine Manipulation der Interimsimplantate, wie z.B. das Verbiegen zum Erhalt einer gemeinsamen Einschubrichtung, wird dadurch vermieden. Der Workflow ist an klassische Implantatsysteme angelehnt. Für die Prothesenfixierung kann auf Kegelglockenfüßchen und entsprechende O-Ring-Attachments zum direkten Eingipseln in die vorhandene Prothese zurückgegriffen werden. ■

Medical Instinct Deutschland GmbH
Tel.: +49 55 9305196
www.medicalinstinct.de
Implant expo-Standnummer: 75

Resorbierbare Kollagenmembran mit mehr als 6 Monaten Barriere

OSSIX® PLUS Membran mit patentierter Glymatrix™ Technologie.



■ Es gibt gute Nachrichten: Die OSSIX® PLUS Membran ist endlich wieder in Deutschland, Österreich und der Schweiz auf direktem Weg verfügbar. OSSIX® PLUS ist eine konzentrierte Kollagenmembran, bestehend aus hoch aufgereinigtem Kollagen porciner Ursprungs. Durch die patentierte Glymatrix™ Technologie eines an den körpereigenen angelehnten Kreuzvernetzungsprozesses, erhält OSSIX® PLUS einzigartige Eigenschaften. Diese unterstützen in wesentlicher Maße den

Behandlungserfolg, insbesondere bei komplexen klinischen Situationen:
■ Anhaltende Barriere von mehr als sechs Monaten optimiert die Knochenregeneration.
■ Selbst bei frühzeitiger Exposition bleibt die Barriere erhalten und das Augmentat wird geschützt.
■ Exzellente Gewebeträglichkeit minimiert postoperative Komplikationen.

formestabil, ansmiegsam und gut haftend auf knöchernen Oberflächen. Diese Eigenschaften bilden die Grundlage für das exzellente Handling und erleichtern so dem Anwender eine sichere Applikation der Membran.

OSSIX® Membranen sind weltweit seit mehr als zehn Jahren in klinischen Einsatz und wurden bereits bei mehr als 350.000 Patienten eingesetzt. Mehr als 50 Publikationen dokumentieren eindrucksvoll ihre biologischen Eigenschaften und die damit verbundene klinische Performance. ■

Sie kann sowohl trocken als auch feucht zugeschnitten werden. Sie neigt nicht zum Verkleben, ist

REGEDENT GmbH
Tel.: +49 9324 6049927
www.regedent.com
Implant expo-Standnummer: 95

ANZEIGE

**BEZUCHEN SIE UNS!
HALLE 1
STANDNR. 79**

Implant Logo

MEDICINE CONSULTING

LÄRGERECHTUNG

DENTISTENKONTAKT

DENTISTEN MIT MEHR LÖSUNG

OPERATIONSTISCHE FÜR IMPLANTOLOGIE

WWW.BRUMABA.DE

BRUMABA GMBH & CO. KG | BÖHM. FÜRSTENWÄLDNER-RING 21 | D-42515 WOLFRATSHAUSEN | TELEFON: +49 (0) 8173 / 2072-0

Periointegrative Implantatlösung

PerioType® – zur Vorbeugung gegen Perimplantitis.

■ In Deutschland setzen Zahnärzte und Oralchirurgen im Jahr rund eine Million Implantate. Nach neuesten Erkenntnissen werden etwa 40 Prozent dieser künstlichen Zahnversätze aufgrund entzündlicher Prozesse von Körper abgeworfen.

Die Firma Clinical House Europe bietet mit PerioType® eine Implantatur, die primär gegen Perimplantitis vorgeht. Der Herausforderer, eine periointegrative Implantatlösung zu entwickeln, hat sich der international anerkannte Periodontologie und Harvard Professor Marc Nevius angeschlossen. Als Leiter der Academy of Periointegration hat er zusammen mit dem Fraunhofer Institut und der Firma Clinical House Europe, unter Berücksichtigung der Anforderungen der Osseo und Perio

integration, ein Implantat sowie eine Beschichtungstechnologie entwickelt. Die Abutments haben eine plaqueabweisende und weltweit patentierte ZircOx Seal PerioType®.

Die hohe Bakterienresistenz der stoffgebundenen Implantatbeschichtung (SE-Connection), nach dem Prinzip der Schweizer Taucherhaubentechnik, sorgt dafür, dass die Verbindung von Implantat und Aufbau bakterienfest verschlossen ist.

„PerioType Rapid PerioType® aus der Implantatserie PerioType® stellt einen Generationenwechsel in der Implantologie dar“, erklärt Prof. Marc Nevius, D.M.D., M.M.Sc., und möchte aus diesem Grund die am liebsten ganz in seiner Bostoner Zahnarztpraxis einsetzen. ■

Clinical House Europe
Tel.: +49 203 35579-200
www.clinical-house-dental.de
Implant expo-Standnummer: 85



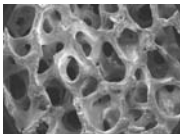
Hochporöse Verbundstruktur

Natürlichen bovinen Knochenersatz bietet Implant Direct mit DirectOss™.

■ Durch seine dreidimensionale, hochporöse Verbundstruktur verfügt DirectOss™ über eine größere Oberfläche als vergleichbare Knochenersatzprodukte. Darstellbarer Effekt: Knochenverlust wird gestoppt, das Anlagern von Knochenstützen gefördert und die Oberfläche trägt außerdem zum Wachstum von neuem Knochen bei.

„DirectOss“ ist zur Augmentation des Alveolarkamms bei parodontalen Defekten, nach der Wurzelentfernung oder beim Sinuslift einsetzbar. Mit DirectOss® präsentiert Implant Direct einen natürlichen Knochenersatz für die Dentalchirurgie. Das Produkt besteht aus Hydroxylapatit, das aus bovinen, spongiösen Knochen gewonnen wird. Diese stammen ausschließlich von geschlachten Rinderherden in Australien. Dank eines mehrstufigen Reinigungsprozesses ist das Material chemisch und strukturell mit mineralisiertem mensch-

lichen Knochen vergleichbar und somit biokompatibel.



DirectOss™ ist in vier unterschiedlichen Granulatsgrößen erhältlich und kann ab sofort online oder telefonisch bei Implant Direct bestellt werden. ■



Implant Direct
Gratis InfoLine: 0800 40304030
www.implantdirect.de
Implant expo-Standnummer: 49

Digitaler dentaler Workflow fängt mit digitaler Patientenaufklärung an.

Patientendaten aus unserer EDV!

Alle Röntgenbilder

Papierlose Formulare!

Externer Monitor ansteuerbar!

Alles sauber protokolliert!

Hunderte von Videos & Illustrationen

Meine Lieblingsfunktion: Der Stift-Datix erklärt ich alles individuell!

Hallo Kollegen,
hier auf dem Kongress kann man sich ja mal einen heißen Tipp geben, lässt Euch unbedingt Infoskop am Stand von synMedico zeigen! Sonst habt Ihr noch nicht gesehen!

A. Bettik

Infoskop® ist die erste vollständig digitale Aufklärungsunterstützung für das iPad. Mittels aufrufbarer Patientenaufklärungen, Formulare, Videos und Illustrationen klären Sie und Ihr Team über Leistungen, Kosten und Eingriffe auf. Und das perfekt dokumentiert und rechtsicher.

Infoskop® synchronisiert Patientendaten und -bilder (Röntgen, Intraoral usw.) aus Ihrer Praxis-EDV mit dem iPad. Mit den integrierten Filmen, Bildern und Formularen informieren Sie Ihre Patienten direkt am Stuhl. Die Aufklärungssequenz wird automatisch protokolliert und vom Patienten elektronisch signiert.

Premiumimplantat aus Spanien

Aurea® – natürliche Schönheit mit dem goldenen Schnitt.

■ Das Premiumimplantat Aurea® des spanischen Unternehmens Phibo, mit deutscher Niederlassung in Bensheim, hat sich für seine individuellen Verzahnungen den goldenen Schnitt als Vorbild genommen. In der Zahnheilkunde wurde er 1973 erstmals von Leonardo da Vinci aufgestellt. Das Implantat wurde 1973 erstmals von Leonardo da Vinci aufgestellt.

Die patientierte Avantgard®-Oberflächenbehandlung ist die charakteristische Oberfläche der Phibo-Implantatsysteme und wurde mit einer zweifachen chemischen Attacke modifiziert und vereint wichtige Faktoren zur Förderung der biologischen Reaktion. Dazu gehören die optimale Rauheit, die knochenverwachsliche Morphologie und die kontrollierte Erhöhung der Stärke.

Das Design ermöglicht eine Verteilung der erzeugten Spannungsspitzen auf eine größere Flächenmenge. Auf diese Weise erfolgen die Freisetzung von Energie und die Übertragung von Spannungen als Folge der Kaukräfte, graduell an der Zwei-

schicht zwischen Knochen und Implantat. Die Verbindung mit der Prothetik erfolgt über eine konische Innenschalenverbindung mit einer basalen parallelwandigen Torxverbindung.



weiche für eine größere Verteilung der Kräfte und somit für eine größere Stabilität. Es sorgt. Ebenso tragen die Mikrospitzen zur leichteren Handhabung und Erfolgsrate bei. Das aktive und richtungsgebundene Gewinde-Design gestattet die Richtungskorrektur während des Einsetzens. ■



Phibo Germany GmbH
Tel.: +49 6251 94483
www.phibo.com