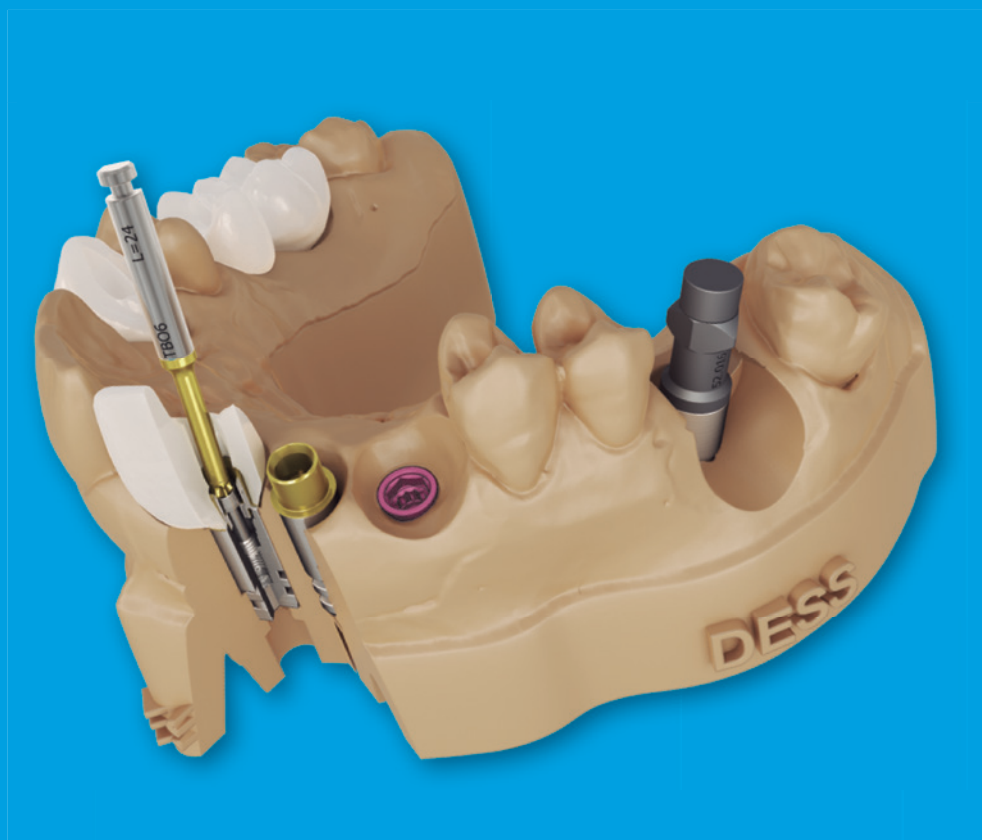


# ZWL

ZAHNTECHNIK  
WIRTSCHAFT LABOR



## Prothetik

AB SEITE 16

**WIRTSCHAFT** – SEITE 6  
Musterbrecher im Dentallabor –  
Ein Plädoyer für mutiges  
Unternehmertum

**TECHNIK** – SEITE 16  
Gestern und heute:  
Implantatprothetik im  
Frontzahnggebiet

**VERANSTALTUNG** – SEITE 46  
Digitale Dentale Technologien  
in Hagen: Digital von Anfang  
an?



# MEDIADATEN 2021

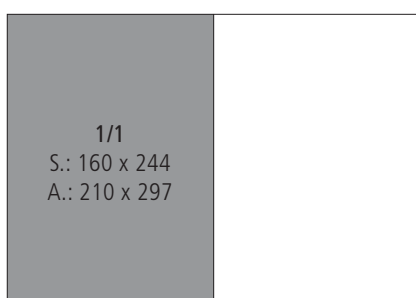
Preisliste gültig ab 01.01.2021



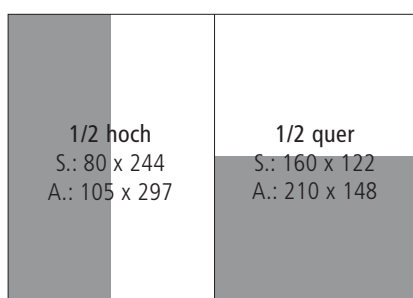
# Erscheinungsweise

AUSGABE	REDAKTIONSSCHLUSS	ANZEIGENSCHLUSS	ERSCHEINUNGSTERMIN	SCHWERPUNKTTHEMA
1   2021	22. Januar	05. Februar	<b>19. Februar</b>	Prothetik/Vorschau zur IDS
2   2021	26. März	09. April	<b>23. April</b>	Materialien/Nachlese zur IDS
3   2021	21. Mai	04. Juni	<b>18. Juni</b>	Ästhetik
4   2021	16. Juli	30. Juli	<b>13. August</b>	Digitale Zahntechnik
5   2021	17. September	01. Oktober	<b>15. Oktober</b>	Laboreinrichtung
6   2021	12. November	26. November	<b>10. Dezember</b>	Funktion

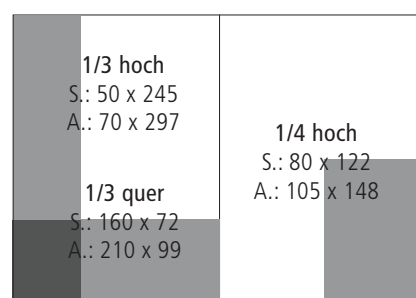
## Anzeigenformate | Preise (Weitere Formate auf Anfrage)



1/1: 2.950 €



1/2 hoch/quer: 2.150 €



1/3 hoch/quer: 1.750 €

1/4 hoch: 1.550 €

### Vorzugsplatzierungen

Titelseite	auf Anfrage
Umschlag außen	770 €
Umschlag innen	610 €

Weitere Sonderwerbformen auf Anfrage!

### Beilagen

Preis bis 25 g	Höchstformat
pro Tsd. 200 €*	200 x 290 mm
Preis über 25 g	Mindestformat
auf Anfrage	90 x 145 mm

### Beikleber

Postkarten	Höchstformat
pro Tsd. 200 €	170 x 210 mm

### Einhefter

2-seitig	
Papiergewicht bis	
115 g/m <sup>2</sup>	290 € pro Tsd.
150 g/m <sup>2</sup>	320 € pro Tsd.

4-seitig	
Papiergewicht bis	
115 g/m <sup>2</sup>	380 € pro Tsd.
150 g/m <sup>2</sup>	400 € pro Tsd.

Agenturprovision: 10 % vom Kundennetto

Auf Beilagen und Beikleber sowie Aufschläge gewähren wir keine Agenturprovision.

Die gesetzliche Mehrwertsteuer wird auf den Netto-Rechnungsbetrag aufgeschlagen.

\* zzgl. Postgebühren

## Ihre Ansprechpartner



**Stefan Reichardt**  
Business Unit Manager

+49 341 48474-222  
reichardt@oemus-media.de



**Rebecca Michel**  
Redaktion ZWL

+49 341 48474-310  
Rebecca.Michel@oemus-media.de