

## Kongresse, Kurse und Symposien



### 2. Giornate Romane

19./20. Juni 2015

Veranstaltungsort: Rom, Italien  
Tel.: 0341 48474-308  
Fax: 0341 48474-290  
[www.giornate-romane.info](http://www.giornate-romane.info)



### 12. Leipziger Forum für Innovative Zahnmedizin

11./12. September 2015

Veranstaltungsort: Leipzig  
Tel.: 0341 48474-308  
Fax: 0341 48474-290  
[www.leipziger-forum.info](http://www.leipziger-forum.info)



### 2. Hamburger Forum für Innovative Implantologie

18./19. September 2015

Veranstaltungsort: Hamburg  
Tel.: 0341 48474-308  
Fax: 0341 48474-290  
[www.hamburger-forum.info](http://www.hamburger-forum.info)



### EUROSYMPOSIUM/ 10. Süddeutsche Implantologietage

25./26. September 2015

Veranstaltungsort: Konstanz  
Tel.: 0341 48474-308  
Fax: 0341 48474-290  
[www.eurosymposium.de](http://www.eurosymposium.de)



### 45. Internationaler Jahreskongress der DGZI

2./3. Oktober 2015

Veranstaltungsort: Wiesbaden  
Tel.: 0211 16970-77  
Fax: 0211 16970-66  
[www.dgzi.de](http://www.dgzi.de)



Zeitschrift für Implantologie, Parodontologie und Prothetik

# IMPLANTOLOGIE Journal

Deutsche Gesellschaft für Zahnärztliche Implantologie e.V.

## Impressum

### Herausgeber:

Deutsche Gesellschaft für  
Zahnärztliche Implantologie e.V.  
Paulusstraße 1, 40237 Düsseldorf  
Tel.: 0211 16970-77  
Fax: 0211 16970-66  
[sekretariat@dgzi-info.de](mailto:sekretariat@dgzi-info.de)

### Verleger:

Torsten R. Oemus

### Verlag:

OEMUS MEDIA AG  
Holbeinstraße 29, 04229 Leipzig  
Tel.: 0341 48474-0  
Fax: 0341 48474-290  
[kontakt@oemus-media.de](mailto:kontakt@oemus-media.de)  
[www.oemus.com](http://www.oemus.com)

Deutsche Bank AG Leipzig  
IBAN DE20 8607 0000 0150 1501 00  
BIC DEUTDE8LXXX

### Verlagsleitung:

Ingolf Döbbecke  
Dipl.-Päd. Jürgen Isbaner (V.i.S.d.P.)  
Dipl.-Betriebsw. Lutz V. Hiller

### Erscheinungsweise/Auflage:

Das Implantologie Journal – Zeitschrift der Deutschen Gesellschaft für Zahnärztliche Implantologie e.V. – erscheint 2015 in einer Auflage von 15.000 Exemplaren mit 10 Ausgaben (2 Doppelausgaben).

Der Bezugspreis ist für DGZI-Mitglieder über den Mitgliedsbeitrag in der DGZI abgegolten. Es gelten die AGB.

### Verlags- und Urheberrecht:

Die Zeitschrift und die enthaltenen Beiträge und Abbildungen sind urheberrechtlich geschützt. Jede Verwertung ist ohne Zustimmung des Verlegers und Herausgebers unzulässig und strafbar. Dies gilt besonders für Vervielfältigungen, Übersetzungen, Mikroverfilmungen und die Einspeicherung und Bearbeitung in elektronischen Systemen. Nachdruck, auch auszugsweise, nur mit Genehmigung des Verlages. Bei Einsendungen an die Redaktion wird das Einverständnis zur vollen oder auszugsweisen Veröffentlichung vorausgesetzt, sofern nichts anderes vermerkt ist. Mit Einsendung des Manuskriptes gehen das Recht zur Veröffentlichung als auch die Rechte zur Übersetzung, zur Vergabe von Nachdruckrechten in deutscher oder fremder Sprache, zur elektronischen Speicherung in Datenbanken, zur Herstellung von Sonderdrucken und Fotokopien an den Verlag über. Die Redaktion behält sich vor, eingesandte Beiträge auf Formfehler und fachliche Maßgeblichkeiten zu sichten und gegebenenfalls zu berichtigen. Für unverlangt eingesandte Bücher und Manuskripte kann keine Gewähr übernommen werden. Mit anderen als den redaktionseigenen Signa oder mit Verfasseramen gekennzeichnete Beiträge geben die Auffassung der Verfasser wieder, die der Meinung der Redaktion nicht zu entsprechen braucht. Der Verfasser dieses Beitrages trägt die Verantwortung. Gekennzeichnete Sonderteile und Anzeigen befinden sich außerhalb der Verantwortung der Redaktion. Für Verbands-, Unternehmens- und Marktinformationen kann keine Gewähr übernommen werden. Eine Haftung für Folgen aus unrichtigen oder fehlerhaften Darstellungen wird in jedem Falle ausgeschlossen. Gerichtsstand ist Leipzig.

Grafik/Layout: Copyright OEMUS MEDIA AG

### Chefredaktion:

Dipl.-Päd. Jürgen Isbaner (V.i.S.d.P.)

### Schriftführer:

Dr. Georg Bach

### Redaktion:

Georg Isbaner · [g.isbaner@oemus-media.de](mailto:g.isbaner@oemus-media.de)  
Carla Senf · [c.senf@oemus-media.de](mailto:c.senf@oemus-media.de)  
Olivia Jasmin Czok · [o.czok@oemus-media.de](mailto:o.czok@oemus-media.de)

### Redaktioneller Beirat:

Dr. Georg Bach, Prof. Dr. Herbert Deppe,  
Dr. Roland Hille, ZTM Christian Müller,  
Prof. Dr. Dr. Kurt Vinzenz, Dr. Rolf Vollmer

### Layout:

Sandra Ehnert/Theresa Weise  
Tel.: 0341 48474-119

### Korrektorat:

Frank Sperling/Sophia Pohle  
Tel.: 0341 48474-125

### Druck:

Silber Druck oHG  
Am Waldstrauch 1, 34266 Niestetal



# ABOSERVICE

## Das neue Implantologie Journal

Interdisziplinär und  
nah am Markt

Bestellung auch online möglich unter:  
[www.oemus.com/abo](http://www.oemus.com/abo)



### Bestellformular

ABO-SERVICE || Per Post oder per Fax versenden!

Andreas Grasse | E-Mail: [grasse@oemus-media.de](mailto:grasse@oemus-media.de)

**Fax: 0341 48474-290**

**OEMUS MEDIA AG**  
Holbeinstraße 29  
04229 Leipzig

**JA,** ich möchte die Informationsvorteile nutzen und sichere mir folgende Journale bequem im preisgünstigen Abonnement:

Zeitschrift	jährliche Erscheinung	Preis
<input type="checkbox"/> Implantologie Journal	10-mal	99,00 €*
<input type="checkbox"/> Prophylaxe Journal	4-mal	44,00 €*
<input type="checkbox"/> Oralchirurgie Journal	4-mal	44,00 €*
<input type="checkbox"/> Endodontie Journal	4-mal	44,00 €*

\* Alle Preise verstehen sich inkl. MwSt. und Versandkosten (Preise für Ausland auf Anfrage).

Name, Vorname \_\_\_\_\_

Straße/Hausnummer \_\_\_\_\_

PLZ/Ort \_\_\_\_\_

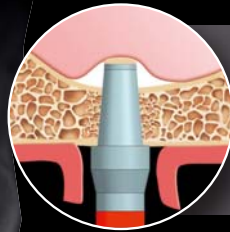
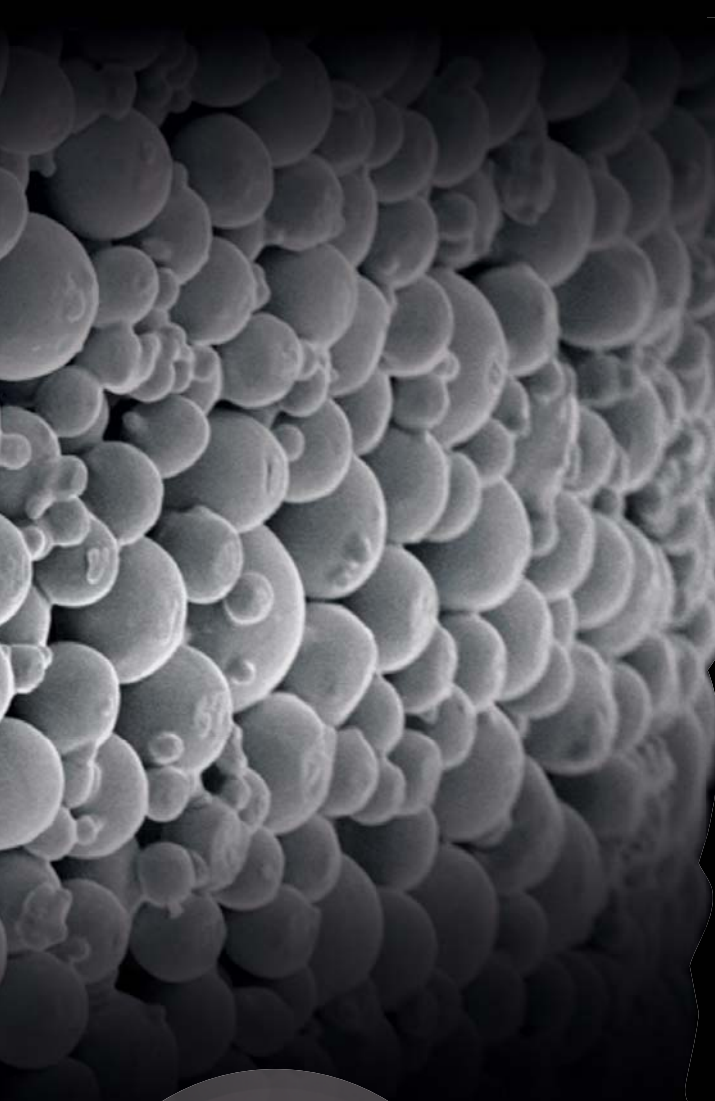
Telefon/E-Mail \_\_\_\_\_ ; Unterschrift \_\_\_\_\_

Widerrufsbelehrung: Den Auftrag kann ich ohne Begründung innerhalb von 14 Tagen ab Bestellung bei der OEMUS MEDIA AG, Holbeinstr. 29, 04229 Leipzig schriftlich widerrufen. Rechtzeitige Absendung genügt. Das Abonnement verlängert sich automatisch um 1 Jahr, wenn es nicht fristgemäß spätestens 6 Wochen vor Ablauf des Bezugszeitraumes schriftlich gekündigt wird.

Datum/Unterschrift \_\_\_\_\_

# OT-F<sup>3</sup> – DER SPEZIALIST

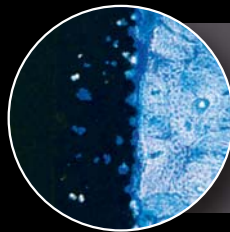
Kurzes Press-Fit Porenimplantat  
für die implantologische Herausforderung



Schneidende Osteotome ermöglichen  
minimalinvasiven internen Sinuslift



Implantatbett-Präparation mit  
schneidenden Bohrern oder  
komprimierenden Osteotomen



3-dimensionale Osseinkorporation



Spezielle Oberflächentopographie  
erlaubt Kronen-Wurzel-Verhältnis von 2:1



4.1 x 5   5.0 x 5   3.8 x 7   4.1 x 7   5.0 x 7   3.8 x 9   4.1 x 9   5.0 x 9