

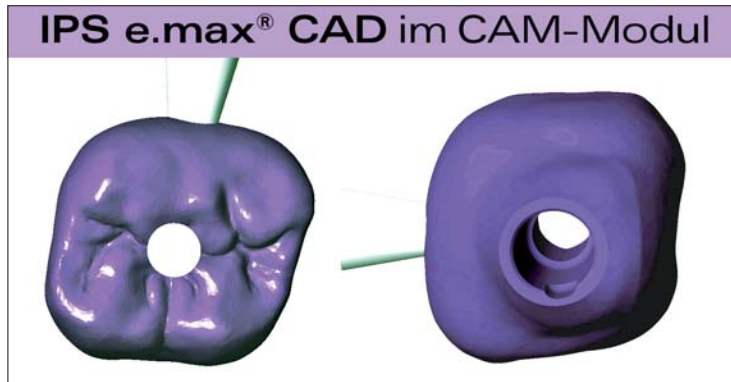
ZT PRODUKTE

Produktionsangebot erweitert

Implantatgetragene Versorgung aus IPS e.max® CAD werden nun von CADfirst gefertigt.

Das bayerische CAD/CAM-Kompetenzzentrum CADfirst erweitert sein Produktionsangebot für Praxis- und Dental-labore um IPS e.max® CAD Hybrid-Abutmentkronen. Ab sofort bietet das Unternehmen neben Einzelzahn- und Brückenversorgungen auch implantatgetragene Hybrid-Restaurationen aus IPS e.max® CAD an. Nutzer offener CAD-Systeme, wie Dental

Wings®, Exocad®, 3Shape® u. a., sowie klassische Modellkunden ohne Scanner können bei CADfirst für beinahe jede auf dem Markt erhältliche Titanbasis Abutments oder vollanatomische Abutments sowie Hybrid-Abutmentkronen aus Lithiumdisilikat fertigen lassen. Durch die im eigens hierfür entwickelten CAD/CAM-Verfahren hochpräzise gefertigten Schnittstellen sind Auftraggeber zudem in der Lage, einen abgewinkelten Schraubenkanal zu erstellen. Die hohe Oberflächengüte der CADfirst-gefertigten CAD/CAM-Restaurationen aus IPS e.max® CAD erscheint nach der maschinellen Fertigung ultraglatt. An die so entstandene sehr homogene Außenfläche kann sich das Zahnfleisch optimal anlegen, Irritationen des Weichgewebes werden vorgebeugt. Die IPS e.max® CAD Abutment-Versor-



gungen sind bei CADfirst ab sofort zum Einführungspreis verfügbar.

ten Dr. Amine Benalouane gegründet. Mit der langjährigen Erfahrung des Geschäftsleiters Dr. Amine Benalouane, der als Gründungsmitglied und Führungsmanager des CAD/CAM-Systemherstellers Dental Wings weltweite Erfolge erzielte, hat sich CADfirst innerhalb kurzer Zeit als feste Anlaufposition für CAD/CAM-gefertigte Fräsarbeiten positioniert. Zur Präzisions-

fertigung werden ausgewählte Hochleistungswerkstoffe und moderne industrielle 5-Achs-Fräsen verwendet.

CADfirst Fräszentrum ist heute schwerpunktmäßig als zuverlässiges High-End Produktionszentrum für Dentalabore und Praxislabore tätig. **ZT**

Mit ® gekennzeichnete Produkte sind eingetragene Marken der jeweiligen Inhaber.

ANZEIGE

Unsere seit Jahren dauerhaft günstigen **Reparatur-Festpreise.** Qualität made in Germany. Mehr unter www.logo-dent.de

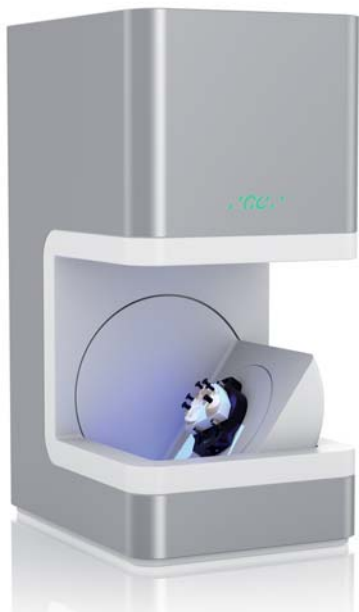
LOGO-DENT Tel. 07663 3094

ZT Adresse

CADfirst
Dental Fräszentrum GmbH
Industriegebiet Brautlach
Münchener Str. 37
85123 Karlskron
Tel.: 08450 929597-4
Fax: 08450 929597-5
info@cadfirst.de
www.cadfirst.de

Produktneuheiten für die erfolgreiche Laborarbeit

GC präsentiert zum Herbst 2014 zahlreiche Produktneuheiten.



Mit dem neu entwickelten G-aenial Universal Flo Lab Kit steht ein fließfähiges Composite für indirekte Versorgungen bereit, das als Universalfüllungsmaterial eine Lösung für alle Indikationen darstellt. Die lichthärtende Oberflächenversiegelung OPTIGLAZE Color ist unter anderem prädestiniert für die Versiegelung von CAD/CAM-gefertigten Composite- und Kunststoff-Restaurationen, künstlichen Zähnen, herausnehmbaren Zahnprothesen und provisorischen Kronen. Das Initial MC Chroma Shade Translucent (CST) Pulver erleichtert es, Korrekturen nach dem ersten Brennen vorzunehmen. Die neuen kalisostatisch gepressten Initial

Zirkon-Scheiben erweitern die Linie der GC Initial Zr-FS-Produkte: Monolithische Kronen und Brücken, die mit der für Vollkontur-Anwendungen vorgesehenen Initial Zirkonia ST Scheibe gefertigt werden, benötigen keinen Keramikaufbau und ermöglichen ästhetische Glanzleistungen in kurzer Zeit – ebenso die Initial Zirkonia HT Scheibe für Verblendungen. Die dreidimensionalen Keramik-Malfarben GC Initial IQ Lustre Pastes NF sorgen mit ihrer neuen Formel für hohe Farbtiefe und lebendige Transluzenz. Einen digitalen Meilenstein markiert das vollautomatisierte Laborscansystem GC Aadva Lab Scan, das eine bezahlbare CAD/CAM-Technologie sowie hohe Präzision und Geschwindigkeit bietet. Diese Neuheiten erweitern die Möglichkeiten im Laboralltag – davon können sich Anwender auf den Dentalmessen im Herbst 2014 überzeugen. **ZT**



ZT Adresse

GC Germany GmbH
Seifgrundstraße 2
61348 Bad Homburg
Tel.: 06172 99596-0
Fax: 06172 99596-66
info@germany.gceurope.com
www.germany.gceurope.com

ANZEIGE



Hedent Dampfstrahlgeräte für jeden Einsatz das Richtige!

Hedent bietet ein volles Programm an Dampfstrahlgeräten, die in verschiedenen Industriebereichen ihre Anwendung finden. Durch die mitgelieferte Wandhalterung haben die kompakten Geräte wenig Platzbedarf. Alle Geräte werden aus hochwertigem Edelstahl und qualitativ anspruchsvollen Aggregaten und Bausteinen gefertigt. Die Düse am Handstück ist bei allen Geräten auswechselbar. So kann die Stärke des Dampfstrahls auf den Arbeitsbereich abgestimmt werden. Die Geräte besitzen hohe Sicherheitsstandards und sind durch drei verschiedene Sicherheitssysteme abgesichert. Das Ergebnis – zuverlässige, wartungsfreundliche Geräte mit hoher Lebensdauer!



Hedent Inkosteam Economy
Ein kompaktes Gerät für täglichen Einsatz im kleineren Labor und im Praxislabor. Das Kesselvolumen ist auf den Bedarf eines kleinen Labors ausgelegt. Das Gerät muss manuell gefüllt werden. Die Füllmenge wird durch Kontrollleuchten angezeigt.



Inkosteam (Standard)
Leistungsstarkes Hochdruckdampfstrahlgerät für den täglichen Einsatz in Praxis und Labor, wo hartnäckiger Schmutz auf kleinstem Raum zu entfernen ist.



Inkosteam II mit zwei Dampf-stufen. Normaldampf und Nassdampf mit hoher Spülwirkung erfüllt höchste Ansprüche an ein Dampfstrahlgerät.

Hedent GmbH

Obere Zeil 6 – 8
D-61440 Oberursel/Taunus
Germany

Telefon 06171-52036
Telefax 06171-52090

info@hedent.de
www.hedent.de



Hedent Inkoquell 6 ist ein Wasser-aufbereitungsgerät zur Versorgung von Dampfstrahlgeräten mit kalkfreiem Wasser bei automatischer Kesselfüllung.



Dampfdüsen 1 mm, 2 mm und 3 mm zusätzlich erhältlich.

Weitere Produkte und Informationen finden Sie auf unserer Homepage!

Zeit und Geld sparen

Der Dampfstrahler IP Clean Automatic N ermöglicht automatische Wasseraufnahme – ohne Wasseranschluss.

Der praktische Dampfstrahler IP Clean Automatic N für Dental-labore aus dem Hause IP Division verspricht kontinuierliche Einsatzbereitschaft mit leichter Bedienfreundlichkeit, dank automatischer Wasseraufnahme.

Der automatische IP Clean Automatic N ist mit einem rostfreien Edelstahlkessel ausgestattet und entspricht den internationalen Sicherheitsvorschriften. Die Befüllung wird mithilfe eines mitgelieferten, separaten Kanisters während des Betriebes automatisch durchgeführt und spart somit Zeit und Geld. Das Gerät saugt das Wasser mithilfe einer speziell eingebauten Pumpe direkt in dem Edelstahlkessel des Dampfstrahlergerätes ein. Das funktioniert auch bei aufgebautem Druck und somit ist keine Arbeitsunterbrechung notwendig. Der IP Clean Automatic N ähnelt einem Dampfstrahler mit Wasseranschluss, jedoch mit mehr Flexibilität und Mobilität, da hier nur ein Tankkanister zum Auffüllen benötigt wird und kein fester Arbeitsplatz mit Wasseranschluss notwendig ist. Die Heizleistung beträgt 1.500 Watt und sorgt somit für einen rapiden Druckaufbau, der bei Erreichen des Arbeitsdrucks durch Aufleuchten einer roten Leuchtanzeige signalisiert wird. Der leistungsstarke und konstante Arbeitsdruck von ca. 5 Bar, mit einer Dampftemperatur von ca. 170 °C, garantiert eine zuverlässige und porentiefe Reinigung.

Der Dampfdruck kann über den praktischen Kugelgriff des Magnetventils geregelt werden, um den Strahl bei arbeitsempfindlichen Objekten zu mindern. Der Dampf wird über die praktische Strahlpistole am Mikroschalter abgelassen.

Der Mindestwasserstand im Kanister wird durch einen akustischen Signalton signalisiert und kann während des Betriebes sorglos nachgefüllt werden. Im Bodenbereich des IP Clean Automatic N befindet sich eine praktische Ablassschraube, um auftretende Schmutzablagerungen zu beseitigen und um das regelmäßige Entkalken des Gerätes zu erleichtern. Der IP Clean Automatic N kann direkt vom Hersteller oder Fachhandel erworben werden.

Weitere Informationen finden Sie in dieser Ausgabe in der beigefügten IP Division-Beilage. **ZT**

ZT Adresse

IP Division Technische Produkte GmbH
Dachauer Str. 95a
85778 Haimhausen
Tel.: 08133 9179480
Fax: 08133 9179481
info@ipclean.de
www.ipclean.de

Gipsexpansion überlisten

Die Anwendungseigenschaften des Giroform Pinbohrgeräts von Amann Girrbach wurden optimiert.

Angepasst an das aktuelle Produktdesign von Amann Girrbach und mit optimierten Anwendungseigenschaften präsentiert sich das Giroform Pinbohrgerät zur Herstellung

Präzision der Modelle ab. Die Gipsexpansion stellt dabei die größte Fehlerquelle dar, da sie Patientendaten erheblich verfälschen und die Passgenauigkeit der Restauration beeinträchtigen kann.



von Präzisionsmodellen als Basis für störungsfreien Zahnersatz.

So bieten die ergonomisch positionierten und leicht zu aktivierenden Tip-on-Knöpfe mehr Komfort und sorgen für ein müheloses Auslösen der Bohrung. Auch der Werkzeugwechsel gestaltet sich spielend einfach, denn Führungsrillen erleichtern das Auffinden und Fixieren der Bohrachse und ermöglichen einen schnellen Austausch des Bohrers.

Die Passgenauigkeit von Zahnersatz hängt maßgeblich von der

Giroform überlistet die Gipsexpansion des Zahnkranzes und gibt somit die Mundsituation patientenanalogue wieder. **ZT**

ZT Adresse

Amann Girrbach AG
Herrschaftswiesen 1
6842 Koblach, Österreich
Tel.: 07231 957-100
Tel. int.: +43 5523 62333-105
Fax: 07231 957-159
germany@amanngirrbach.com
www.amanngirrbach.com

Produktportfolio erweitert

Henry Schein vertreibt exklusiv Fräsmaschinen der Marke VHF in Deutschland.

Henry Schein erweitert erneut das Produktportfolio für seine Kunden und vertreibt die Dental-Fräsmaschinen von VHF manufacture AG (VHF) aus Ammerbuch in Baden-Württemberg. VHF produziert seit 1988 hochpräzise, schnelle und robuste CNC-Fräsmaschinen.

Die exklusiv bei Henry Schein eingeführten Fräsmaschinen zeichnen sich durch ihre extrem kompakte Bauform, eine hohe Präzision sowie Robustheit und

eine einfache Bedienbarkeit aus und erfreuen sich dadurch großer Beliebtheit bei Dental-laboren weltweit. Alle Maschinen von VHF enthalten eine moderne und einfach zu bedienende CAM-Software zur Verarbeitung von STL-Daten. Dadurch sind die VHF-Fräsmaschinen mit allen offenen CAD-Systemen kompatibel.

Die Dental-Fräsmaschinen von VHF sind in verschiedenen Ausführungen erhältlich. Neben den kompakten 4-Achs-Systemen (z. B. CAM 4-K4 Impression) bietet VHF auch zwei kompakte 5-Achs-Maschinen (CAM 5-S1 Impression und CAM 5-S2 Impression) an – eine davon mit einem 8-fach-Rondenwechsler. Beide Achs-Varianten haben automatische Werkzeugwechsellösungen. Die Ronden können schnell und bequem mit wenigen Handgriffen getauscht werden. Seit dem 1. September 2014 ist für die 5-Achs-Fräsmaschinen auch eine Nassschleifoption für die Glaskeramikbearbeitung wählbar. Durch die 5-Achs-Simultanfähigkeit und den Neigungswinkel der B-Achse von $\pm 30^\circ$ lassen sich außerdem Hinterschnitte und Divergenzen sehr gut bearbeiten. Die CAM 5-S2 Impression



ist baugleich mit dem 5-Achs-Simultan Bearbeitungssystem CAM 5-S1 Impression, verfügt jedoch zusätzlich über den integrierten 8-fach-Blankwechsler für den automatisierten Betrieb. So wird die Fertigungskapazität ganz einfach über Nacht erhöht. Aufgrund der Verarbeitung von Universalblanks mit 98,5 mm Durchmesser wird die Nutzung handelsüblicher Materialien der

gängigen Hersteller ermöglicht. Zahnersatzmaterialien wie Zirkonoxid, Wachs, Kunststoffe, Nano-Composites und mit den 5-Achs-Systemen selbst NEM-Werkstoffe auf Chrom-Kobalt-Basis lassen sich präzise, schnell und wirtschaftlich bearbeiten. Besonders gute Ergebnisse werden dabei mit den Zirlux®-Materialien erzielt. Eigens hierfür entwickelte Frässtrategien füh-

ren zu optimalen Endergebnissen und hochästhetischen Restaurationen.

Die VHF-Fräsmaschinen sind in Deutschland exklusiv bei Henry Schein erhältlich. Die passenden Fräswerkzeuge sind ebenfalls u. a. über den Henry Schein Webshop bestellbar.

Die VHF-Produkte sind integraler Bestandteil der ConnectDental Aktivitäten von Henry Schein. Henry Schein bietet im Rahmen seiner ConnectDental-Konzeption neben dem umfassenden Know-how der Spezialisten und Schulungen und Weiterbildungen für Praxis- und Labormitarbeiter auch ein breites Produktsortiment im Bereich der Digitalisierung für Zahnarztpraxen und Labore. **ZT**

ZT Adresse

Henry Schein
Dental Deutschland GmbH
Monzastraße 2a
63225 Langen
Tel.: 0800 1400044
Fax: 08000 400044
info@henryschein.de
www.henryschein-dental.de

ANZEIGE

ARGEN
dental innovators to the world

www.argen.de
Telefon 0211 355965-0
ARGEN Dental GmbH · Werdener Straße 4
40227 Düsseldorf

