

Fachlicher Austausch

SCHEU-DENTAL bietet Anwendern die Gelegenheit des Dialogs zum Thema CA® CLEAR ALIGNER.

Der CA® CLEAR ALIGNER hat sich in der Praxis bestens bewährt. Mit über 100.000 behandelten Patienten ist ein beachtlicher Erfahrungsschatz entstanden, den SCHEU-DENTAL mit seinen zertifizierten CA® Partnern teilen möchte. Am Samstag, dem **31. Oktober 2015**, haben CA® Anwender in Bonn die Möglichkeit zum fachlichen Austausch mit renommierten Referenten wie Dr. Knut Thedens und Dr. Hisham Hamad. Zudem sind über die Jahre durch Anregungen und Ideen aus Praxen und Laboren neue Produkte entstanden, wie die „CA® SMART“ 4.0

der fachliche Austausch, die Präsentation interessanter klinischer Fälle und die Anwendung der neuen CA® Produkte im Vordergrund stehen, wird am Vorabend zum persönlichen Beisammensein in netter Runde eingeladen. Wer gerne teilnehmen möchte und bislang noch nicht CA® zertifiziert ist, kann dies noch nachholen, zum Beispiel am **28.8. in Düsseldorf, 9.10. in München oder am 10.10. in Dresden.**

Weitere Details zum Programm und zu den Referenten finden Sie unter www.scheu-dental.com/caanwender-treffen.



Infos zum Unternehmen

Pure Ästhetik im Mittelpunkt

Der „KERAMIK“ DAY geht am 14. November 2015 in Hattersheim in die zweite Runde.



Der 1. „KERAMIK“ DAY fand letztes Jahr im November statt. Der Austausch und die Inspirationen, die durch unsere Referenten und die teilnehmenden Zahntechniker stattfanden, machten diese Veranstaltung zu einem großen Erfolg. Nun möchte Kuraray die Erfolgsgeschichte weiterführen und lädt herzlich zu ihrem 2. „KERAMIK“ DAY am 14. November 2015 in Hatters-

heim ein. Das Unternehmen und ihr Partner, die Goldquadrat GmbH, freuen sich, wieder mit spannenden und aktuellen Vorträgen von namenhaften Referenten zu inspirieren. ZTM Alexander Fink sowie ZTM Andreas Piorreck, der einen Kombinationsvortrag mit seinem Kollegen ZA Jan Kurtz-Hoffmann hält, sind ein zweites Mal dabei. ZT Attila Kun wird,

nachdem er auf der IDS 2015 erfolgreich am Kuraray Noritake Stand seine Erfahrungen teilen konnte, sein Debüt geben. Den internationalen Part übernimmt dieses Jahr ZTM Daniele Rondoni aus Italien. ZTM Siegbert Witkowski wird die Gäste mit seiner gewohnten charmanten und fachlich kompetenten Art durch den Tag begleiten.

Eine schnelle Anmeldung per E-Mail an info@goldquadrat.de oder per Fax an die 0511 44989744 lohnt sich, da das Platzkontingent begrenzt ist. **ZT**



Infos zum Unternehmen

ZT Adresse

Kuraray Europe GmbH, BU Medical
Philipp-Reis-Str. 4
65795 Hattersheim
Tel.: 069 30535835
Fax: 069 3059835835
dental@kuraray.de
www.kuraraynoritake.eu

Fräsrohlinge nun online bestellbar

Die neue Website für ZCAD-Rohlinge von HPdent ist ab sofort online.

Software, welche nun netzwerkfähig und für Aufnahmen im Seitenzahngebiet zur Intrusions- und Angulationskontrolle geeignet ist, das CA® POWER GRIP Set mit neuen Varianten zur Tiefbissbehandlung und für körperliche Bewegungen im posterioren Bereich, die CA® Zangen zur Torquekontrolle mit bogenförmigem und mit ovalem Plateau und das ECHARRI PST Set zur „PROGRESSIVE STRIPPING THERAPY“ für die interdentale Schmelzreduktion. Abgestimmt auf die Anwendungen in Labor und Praxis, wird für Ärzte und Techniker jeweils ein adäquates Programm in separaten Gruppen angeboten. Während am Samstag vorwiegend

renten finden Sie unter www.scheu-dental.com/caanwender-treffen. Für Rückfragen, weitere Informationen und Anmeldung steht Ihnen Frau Yasemin Maden im Kurssekretariat unter der Telefonnummer 02374 9288-22 oder per E-Mail an y.maden@scheu-dental.com zur Verfügung. **ZT**

ZT Adresse

SCHEU-DENTAL GmbH
Am Burgberg 20
58642 Iserlohn
Tel.: 02374 9288-0
Fax: 02374 9288-90
service@scheu-dental.com
www.scheu-dental.com

Unter der neuen Homepage www.zcad-online.de können Labore und Fräszentren ihre Blanks nun bequem online bestellen. Das Unternehmen bietet die folgenden Leistungen an:

ZCAD Temp Esthetic

Ein echter Multi-Schicht PMMA-Rohling für die Fertigung von Frontzahnprovisorien mit natürlich wirkendem Schneideanteil. Der Rohling ist auch für den Seitenzahnbereich geeignet und liefert höchästhetische Ergebnisse.

ZCAD Temp Fix

Für die kosteneffiziente Herstellung von Langzeitprovisorien

bietet HPdent kreuzvernetzte monochromatische PMMA-Fräsrrohlinge an.

ZCAD Wax Press

Das Fräswachs für die Guss- und Presstechnik mit optimalen Fräseigenschaften verhindert ein „Zusetzen“ der Fräser. Diese sind auch in Weiß für die Herstellung von Mock-ups verfügbar.

ZCAD Poly Cast

Die Acryl-Polymer-Blöcke lassen sich rückstandslos verbrennen und eignen sich zur Herstellung von Kappchen und Brücken im Ausbrennverfahren (Gießen + Pressen) sowie zur Herstellung von Bohrschablonen.

Die Rohlinge sind in verschiedenen Maßen und Geometrien für alle führenden CAD/CAM-Anlagen verfügbar. Über einen nutzerfreundlichen Konfigurator sind Maße und Farbe einfach auswählbar. Einfach in den Warenkorb und im Handumdrehen bestellen. **ZT**

ZT Adresse

HPdent GmbH
Anneliese-Bilger-Platz 1
78244 Gottmadingen
Tel.: 07731 3811044
Fax: 07731 3197123
kontakt@hp-dent.com
www.hp-dent.com

ZT Veranstaltungen August/September 2015

Datum	Ort	Veranstaltung	Info
21.8.2015	Rosbach	Tizian CAD/CAM 1-Tages-Workshop Referenten: Mitarbeiter von Schütz Dental	Schütz Dental Tel.: 06003 814-0 info@schuetz-dental.de
29.8.2015	Dresden	Easy Setup gegen den Prothetik-Blues – Die Gerber-Philosophie leicht gemacht (Grundkurs für Meisterschüler) Referent: ZT Helmut Kirchels	Candulor Tel.: 07731 79783-22 angelika.achenbach@candulor.de
3./4.9.2015	Hamburg	Perfekt umgesetzt: Metallkeramik neben Zirkon Referenten: ZTM Björn Czappa, Marita Heeren	VITA Tel.: 07761 562-235 u.schmidt@vita-zahnfabrik.com
5.9.2015	Iserlohn	CA® CLEAR ALIGNER Set-up Grundkurs (praktischer Kurs) Referent: Peter Stückrad, ZTM, CDT	SCHEU-DENTAL Tel.: 02374 9288-22 y.maden@scheu-dental.com
7.9.2015	Bremen	BEGO SPEEDSCAN® 3Shape Basic – CAD/CAM-Führerschein Referent: N.N.	BEGO Tel.: 0421 2028-372 fortbildung@bego.com
9.9.2015	Essen	Vintage LD Press Lithium-Disilikat – Kennenlernseminar Referent: ZTM Axel Seeger	SHOFU Tel.: 02102 8664-30 baumeister@shofu.de
11.9.2015	Froburg	Das Modell – Die Visitenkarte des Labors Referenten: ZTM Claudia Füssenich, ZTM Thomas Weiler, Jens Glaeske, ZT Udo Rudnick	picodent Tel.: 02267 6580-0 picodent@picodent.de

ZT Kleinanzeigen

VERANSTALTUNG

Das ScanCafé richtet sich an Zahntechniker/-innen und gibt Raum zu Gesprächen rund um das Thema CAD im Dentallabor. Auf Wunsch scannen die Teilnehmer gemeinsam Patientenmodelle und konstruieren diese, um die Praxis mit dem 4D-Millhouse-Fräszentrum kennenzulernen.

Termine

Duisburg: jeden 1. Donnerstag von 11.00 bis 15.00 Uhr
Köln: jeden 2. und 4. Donnerstag von 11.00 bis 15.00 Uhr
Ostwestfalen-Lippe: jeden 3. Donnerstag von 11.00 bis 15.00 Uhr

Referentin

ZTM Candy Faust
Millhouse GmbH • candy.faust@millhouse.de

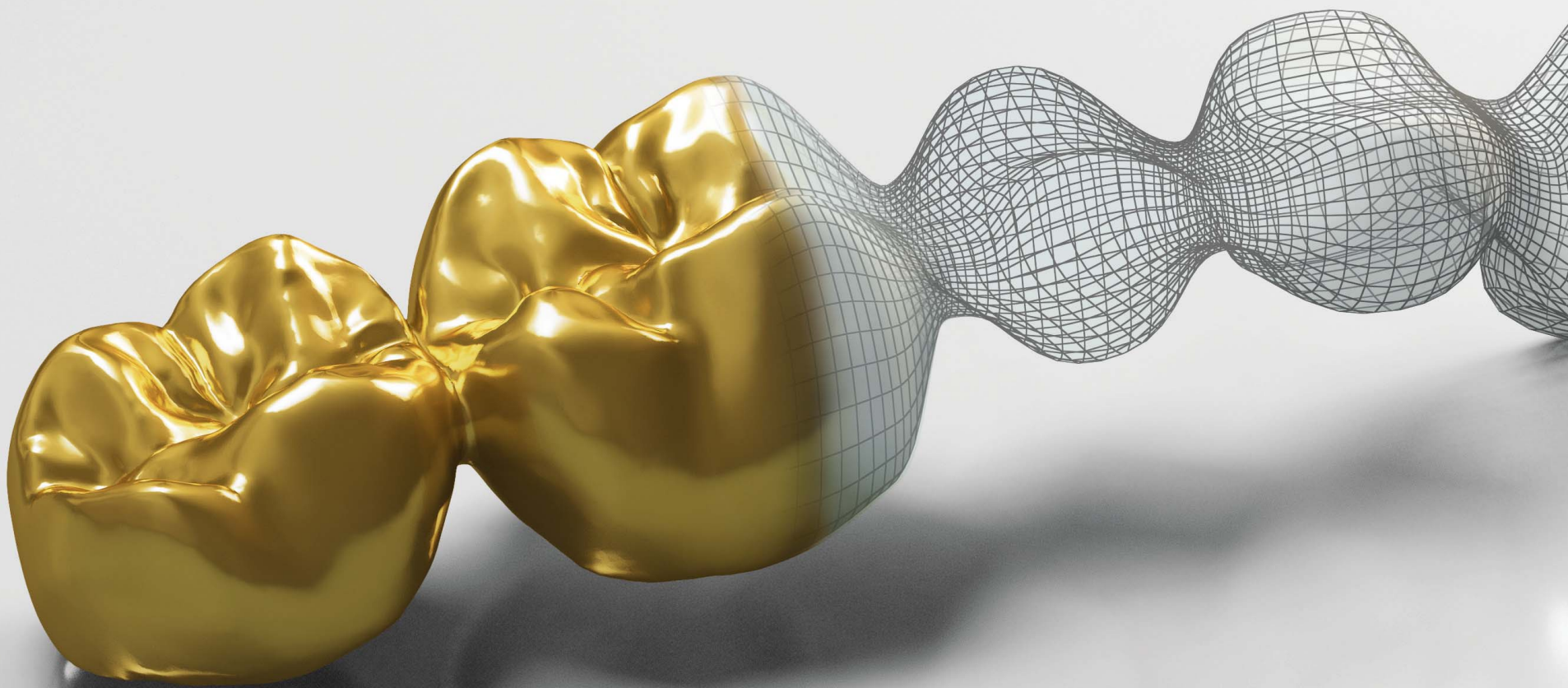
Weitere Informationen unter

www.millhouse.de/events-details/scan-cafe.html



ZAHNTECHNIK ZEITUNG
Fakten auf den **Punkt** gebracht.

Fräsen in Edelmetall.



Jetzt Scanner
konfigurieren!
www.fraesen-in-edelmetall.de



ceha **GOLD**[®]
Fräsen in Edelmetall



Sie verarbeiten viel, eher wenig oder kaum noch Edelmetall? Ihr Labor arbeitet erfolgreich im klassischen Gießverfahren? Sie setzen auf digitale Technologien und einen breiten Werkstoffmix? Edelmetallfräsen von C.HAFNER – für jedes Labor eine wirtschaftliche Lösung! **Mehr Informationen unter Tel. +49 7044 90 333-333 oder www.c-hafner.de**

C.HAFNER GmbH + Co. KG
Gold- und Silberscheideanstalt
71299 Wimsheim · Deutschland

Telefon +49 7044 90 333-0
dental@c-hafner.de
www.c-hafner.de

C.HAFNER
Edelmetall • Technologie

